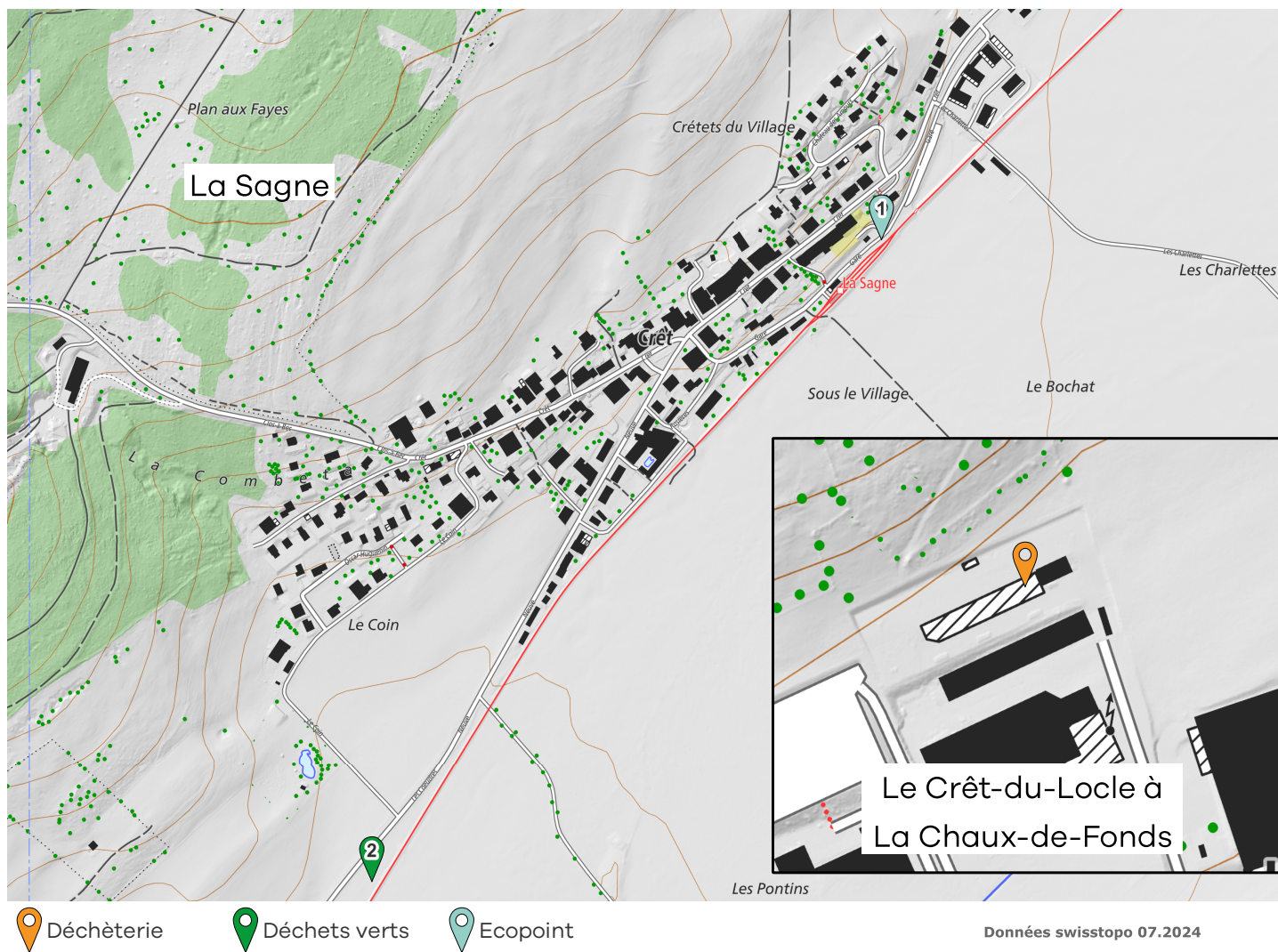




2026

MEMO **Déchets**

Votre guide des déchets



Nos déchets sont des ressources : **préservons-les** ensemble.
Évitons le gaspillage, trions et valorisons.





Informations **générales**



Et aussi sur **www.memodechets.ch** et **l'application**

Tri à la source

Lors de vos achats...

- profitez pour **ramener au(x) magasin(s)** tous les déchets qui y sont repris : bouteilles en verre et en PET, piles, appareils hors d'usage, etc.
- choisissez les objets et denrées **en fonction de leur bilan écologique** (économes en emballages, en énergie de production et de transport, moins polluants, recyclables...).
- autant que possible, **laissez sur place les emballages** de vos achats.

Mes conteneurs à sacs-poubelle

Les "Moloks" sont des conteneurs semi-enterrés permettant une excellente capacité d'emmagasinement. Le couvercle se ferme automatiquement; les matières sont donc à l'abri des insectes et des animaux. De plus, la température souterraine ralentit le développement des bactéries, diminuant considérablement les odeurs de décomposition.

Mon ÉCOPOINT et autre point de collecte (voir plan)

1 - Gare : verre, alu, boîtes de conserve, dosettes de café, papier, carton, huiles, piles, PET, textiles, cartouches d'encre pour imprimantes.

2 - STEP : déchets verts (gazon et petits branchages en quantité raisonnable, herbes à problèmes exclues).

Compost

Nous vous informons que du compost est mis gratuitement à disposition des habitants sur le site de compostage des Bulles à La Chaux-de-Fonds, dans un casier accessible en libre-service à l'entrée du site.

Contact et infos

Administration communale
Crêt 103a
Case postale 33
2314 La Sagne
032 931 51 06
commune.lasagne@ne.ch
www.lasagne.ch

Ordures ménagères / conteneurs à puce uniquement

Tournée à Marmoud 1x toutes les 3 semaines
Tournées supprimées et remplacées :
Lundi de Pâques 06.04.2026 remplacée au mardi 07.04.2026
Lundi de Pentecôte 25.05.2026 remplacée au mardi 26.05.2026
Lundi du Jeûne 21.09.2026 remplacée au mardi 22.09.2026

Ma déchetterie

Déchetterie du Crêt-du-Loche à La Chaux-de-Fonds : tous déchets encombrants et valorisables des ménages :

Ouvertures :

Lundi 13h30-18h00
Mardi à vendredi 8h30-12h00 et 13h30-18h00 (mercredi 19h00)
Samedi 8h30-16h30.

Contribution financière

J'utilise obligatoirement pour tout déchet urbain pour lequel n'existe pas de collecte spécifique des **sacs officiels en vente auprès de la Poste et de la Commune**. A l'achat de certains articles, vous payez une taxe anticipée de recyclage (TAR) comprise dans le prix et couvrant les frais de recyclage en fin de vie (PET, piles, appareils).

Info déchets

Arc Jurassien 0842 012 012
Aux heures de bureau (tarif local)






2026

Calendrier

La Sagne

Début des tournées : 06h30

	Janvier	Février	Mars	Avril	Mai	Juin
L						1
M						2
M				1		3
J 1	Nouvel An			2		4
V 2				3 Vendredi Saint	1 Fête du travail	5
S 3				4	2	6
D 4		1	1 Instauration de la République Neuchâtel	5 Pâques	3	7
L 5		2	2	6 Lundi de Pâques	4	8
M 6		3	3	7	5	9
M 7		4	4 	8	6	10
J 8		5	5	9	7	11
V 9		6	6	10	8	12
S 10		7	7	11	9	13
D 11		8	8	12	10	14
L 12		9	9	13	11	15
M 13		10	10	14	12	16
M 14		11	11	15	13	17
J 15		12	12	16	14 Ascension	18
V 16		13	13	17	15	19
S 17		14	14	18	16	20
D 18		15	15	19	17	21
L 19		16	16	20	18	22
M 20		17	17	21	19	23
M 21		18	18	22	20	24
J 22		19	19	23	21	25
V 23		20	20	24	22	26
S 24		21	21	25	23	27
D 25		22	22	26	24 Pentecôte	28
L 26		23	23	27	25 Lundi de Pentecôte	29
M 27		24	24	28	26	30
M 28		25	25	29	27	
J 29		26	26	30	28	
V 30		27	27		29	
S 31		28	28		30	
D			29		31	
L			30			
M			31			




2026

Calendrier

La Sagne

Début des tournées : 06h30

	Juillet	Août	Septembre	Octobre	Novembre	Décembre
L						
M			1			1
M 1			2			2
J 2			3	1		3
V 3			4	2		4
S 4		1 Fête nationale Suisse	5	3		5
D 5		2	6	4	1	6
L 6		3	7	5	2	7
M 7		4	8	6	3	8
M 8		5	9	7	4	9
J 9		6	10	8	5	10
V 10		7	11	9	6	11
S 11		8	12	10	7	12
D 12		9	13	11	8	13
L 13		10	14	12	9	14
M 14		11	15	13	10	15
M 15		12	16	14	11	16
J 16		13	17	15	12	17
V 17		14	18	16	13	18
S 18		15	19	17	14	19
D 19		16	20 Jeûne Fédéral	18	15	20
L 20		17	21 Lundi du Jeûne Fédéral	19	16	21
M 21		18	22	20	17	22
M 22		19 	23	21	18	23
J 23		20	24	22	19	24
V 24		21	25	23	20	25 Noël
S 25		22	26	24	21	26
D 26		23	27	25	22	27
L 27		24	28	26	23	28
M 28		25	29	27	24	29
M 29		26	30	28	25	30
J 30		27		29	26	31
V 31		28		30	27	
S		29		31	28	
D		30			29	
L		31			30	
M						



Comment bien trier ?



Ordures ménagères SacNEVa

- Dans les sacs officiels taxés à déposer dans les "Moloks"
- IL EST INTERDIT DE DÉPOSER DES SACS NON TAXÉS ET DES DÉCHETS EN VRAC DANS LES "MOLOKS"**



Verre

- A l'Ecopoint de La Sagne
- A la déchetterie du Crêt-du-Loche



Carton propre

- A l'Ecopoint de La Sagne
- A la déchetterie du Crêt-du-Loche
- MERCI DE METTRE VOS CARTONS A PIZZAS DANS LES SACS TAXÉS**



Papier

- A l'Ecopoint de La Sagne
- A la déchetterie du Crêt-du-Loche



PET

- Dans les points de vente
- A l'Ecopoint de La Sagne
- A la déchetterie du Crêt-du-Loche



Aluminium et boîtes de conserve

- Canettes, tubes, boîtes d'aliments pour animaux
- A l'Ecopoint de La Sagne
- A la déchetterie du Crêt-du-Loche



Huiles minérales et végétales

- A l'Ecopoint de La Sagne
- A la déchetterie du Crêt-du-Loche



Piles et accumulateurs

- Dans les points de vente
- A l'Ecopoint de La Sagne
- A la déchetterie du Crêt-du-Loche



Tubes lumineux (néon) / LED

- Dans les points de vente
- A l'Ecopoint de La Sagne
- A la déchetterie du Crêt-du-Loche
- Job Eco, 2400 Le Locle 032/886 66 70



Capsules Nespresso (aluminium)

- Dans les points de vente ou à l'Ecopoint de La Sagne
- A la déchetterie du Crêt-du-Loche
- Via le service recyclage de Nespresso (sac de recyclage)



Cartouches d'encre pour imprimantes

- Dans les points de vente
- A la Croix-Rouge Suisse / case postale / 3001 Berne
- A l'Ecopoint de La Sagne



Textiles et chaussures

- A l'Ecopoint de La Sagne
- A la déchetterie du Crêt-du-Loche
- Privilégiez le don direct aux associations locales comme Emmaüs, Caritas, CSP ou un magasin local**



Déchets compostables ménagers

- A composter individuellement
- Les déchets de jardin en petite quantité peuvent être déposés dans la benne à la STEP de La Sagne



Gazon Interdiction de déposer le gazon dans la nature

- Le gazon doit être déposé dans la benne vers la STEP.



Bois

- A la déchetterie du Crêt-du-Loche



Sagex

- Dans les sacs taxés ou **si gros objets à la déchetterie du Crêt-du-Loche**
- En aucun cas dans la benne à carton**



Ferraille (objets métalliques)

- A la déchetterie du Crêt-du-Loche
- Lors des tournées de collecte
- VOIR CALENDRIER**



Déchets encombrants combustibles

- A la déchetterie du Crêt-du-Loche
- Lors des tournées de collecte
- Le poids maximum par dépôt est de 50kg
- VOIR CALENDRIER**



Déchets inertes (petites quantités)

- A la déchetterie du Crêt-du-Loche



Déchets spéciaux des ménages

- Dans les points de vente
- A la déchetterie du Crêt-du-Loche



Restes de repas / déchets de cuisine / lavures

- Dans les sacs taxés



Flacons en plastique avec bouchon

- Seuls les flacons avec bouchons sont valorisables et repris dans les déchetteries ou les centres commerciaux. **Tous les autres déchets plastiques sont à éliminer dans les sacs taxés**



Berlingots / Briques à boissons

- Dans les sacs taxés car ces emballages sont des déchets composites (différents matériaux) et ne peuvent pas être recyclés



Appareils électriques et électroniques

- Dans les points de vente
- Job-Eco, Le Locle tél.: 032/930.09.29
- A la déchetterie du Crêt-du-Loche



Aérosols

- Vider complètement le gaz propulseur (risque d'explosion), si métal ou alu dans la benne correspondante à la déchetterie du Crêt-du-Loche



Médicaments

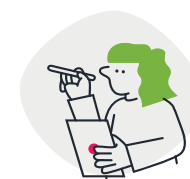
- Retour aux pharmacies



Cendres de bois

- Dans les sacs taxés
- Attention danger d'incendie ! Les cendres peuvent contenir des braises plusieurs jours**

Les types de déchets



Pneus

- Dans les points de vente
- Ne sont pas admis aux déchetteries
- Dépôt des Foulets, La Chaux-de-Fonds tél.: 032/913 49 04



Dépouilles d'animaux

- Centre collecteur à Montmolin, 032/889 68 40
- Cremadog à Montmolin, 032 731 20 30



CD

- Dans les points de vente



Plastiques agricoles

- Chez Vadec à La Chaux-de-Fonds

Les batteries lithium-ion **DES DÉCHETS À RISQUE !**

Leur concentré d'énergie peut provoquer des incendies! Mal triées et endommagées, elles chauffent et s'enflamment.



ON LES RAPPORTE
DANS UN **MAGASIN**
QUI EN VEND...

...DU EN
DÉCHÈTERIE
SURVEILLÉE.



Les batteries
lithium-ion sont
partout !

Dans les jouets,
appareils,
vêtements, etc.



Tous les **commerces**, du grand distributeur au kiosque, **doivent reprendre gratuitement** les piles, batteries, déchets électriques et électroniques du même type que ceux qu'ils proposent dans leur assortiment (Source: OECV/déchets/guide)





Madame, Monsieur,

Merci d'être attentifs

Nous constatons un nombre croissant de personnes qui abandonnent leurs déchets, causant ainsi des problèmes de gestion et de propreté. Nous tenons à vous rappeler l'importance de ne pas déposer de déchets encombrants à la déchetterie de notre village.

La déchetterie du Crêt-du-Loche est destinée à recevoir les déchets spécifiques et volumineux tels que les meubles, les appareils électroménagers, les matelas, les gravats, etc. Elle est spécialement conçue pour les recueillir dans des conditions respectueuses de l'environnement.

Nous avons également constaté à maintes reprises que certaines personnes ne respectent absolument pas les consignes de tri des déchets et jettent volontairement des détritux en vrac soit dans les moloks, soit dans les autres containers non appropriés.

Nous vous rappelons que tous les plastiques (gobelets de yogourt, tubes, pots, barquettes de viande, de fruits et de fromage, vaisselle, pots de plante, cageots, sachets, films des magazines, boîtes à œufs, bouteilles de produits de jardinage et bricolage, bouteilles d'huile et vinaigre, etc.) devront obligatoirement **être mis dans des sacs officiels**. Seuls les plastiques recyclables (voir détail au verso) seront admis à la déchetterie du Crêt-du-Loche.

La benne destinée à recueillir **le papier et le carton** contient encore beaucoup trop de déchets souillés tels que mouchoirs, serviettes en papier, cartons de pizza, briques de boissons, sagex etc. **Nous vous rappelons que seuls les papiers en vrac et cartons pliés et écrasés PROPRES sont admis**. Le papier cadeau ne va pas dans cette benne.

Selon les analyses des boues de STEP, nous constatons que des produits chimiques sont régulièrement déversés dans les WC ou les évier. **Ces substances peuvent nuire au bon fonctionnement de la STEP. Nous vous remercions de les amener dans les points de vente ou à la déchetterie du Crêt-du-Loche.**

Rouleau de sacs poubelle pour enfants

Nous rappelons qu'à titre de soutien aux familles, la commune offre un rouleau de sacs officiels (35 lt) par enfant et par an jusqu'à l'âge de trois ans.

En agissant tous ensemble, nous pouvons préserver notre environnement et garantir la propreté de notre village. Merci de votre collaboration et de votre compréhension.

Nous vous adressons, Madame, Monsieur, nos salutations distinguées.

Conseil communal

Heures d'ouverture de la déchetterie du Crêt-du-Loche (032 967 64 24) et de La Sagne

	Crêt-du-Loche - matin	Crêt-du-Loche Après-midi	La Sagne
Lundi	FERMÉ	13h30 – 18h00	6h00 – 21h00
Mardi	08h30 – 12h00	13h30 – 18h00	6h00 – 21h00
Mercredi	08h30 – 12h00	13h30 – 19h00	6h00 – 21h00
Jeudi	08h30 – 12h00	13h30 – 18h00	6h00 – 21h00
Vendredi	08h30 – 12h00	13h30 – 18h00	6h00 – 21h00
Samedi	08h30 - 16h30 NON STOP		6h00 – 21h00
Dimanche	FERMÉ		FERMÉ

Veille de jour férié : fermeture une heure plus tôt – Jours fériés fermés