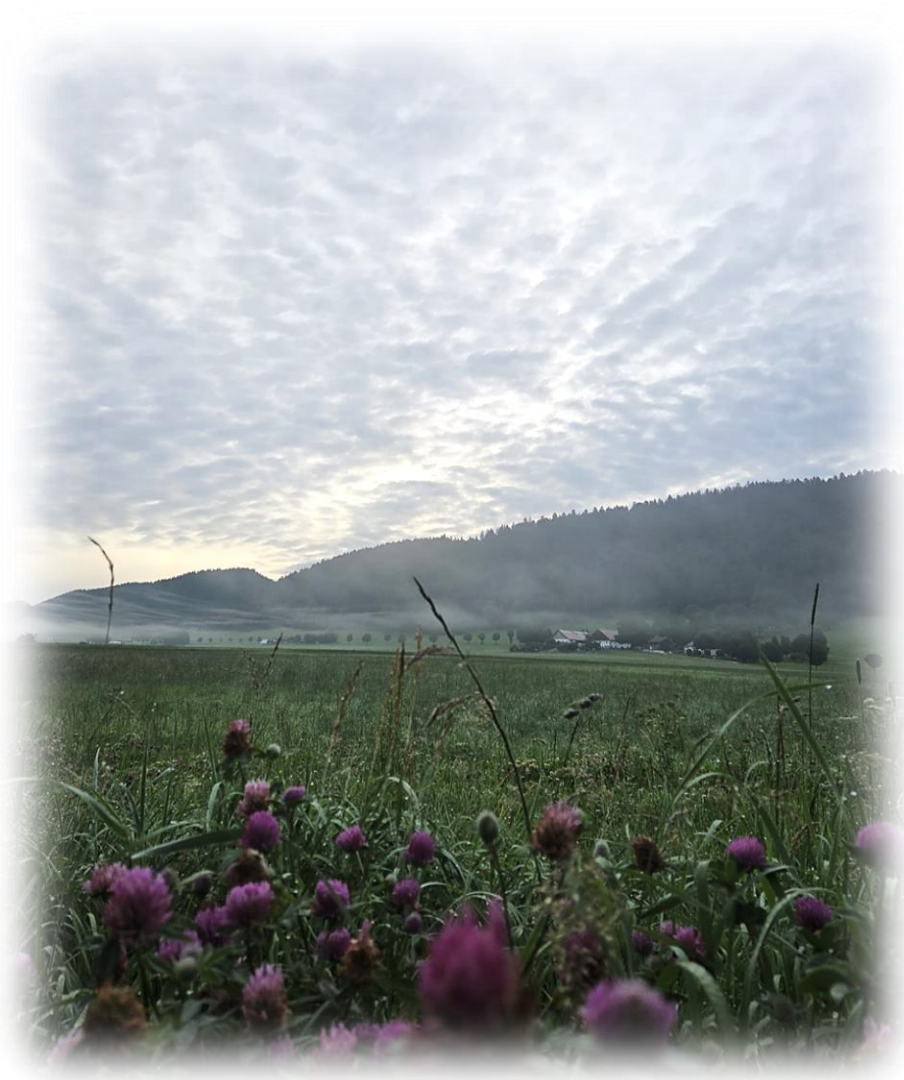




COMMUNE DE LA SAGNE



COMPTES 2025

Photo de couverture : Sami Chouaya

TABLE DES MATIÈRES

	<u>PAGE</u>
RAPPORT DU CONSEIL COMMUNAL	1 à 6
ARRÊTÉ	7
RAPPORT DE L'ORGANE DE REVISION	8 à 10
BILAN CONDENSÉ	11
COMPTE DE RÉSULTATS (à trois niveaux par nature)	12
COMPTE DE RÉSULTATS (condensé en fonctionnelle)	13
COMPTE D'INVESTISSEMENTS CONDENSÉ	14
FLUX DE TRÉSORERIE	15
ANNEXES :	
Principe comptable	16
Etat du capital propre	17
Tableau des immobilisations	18 à 19
Tableau des participations	20
Tableau des provisions	21
Etat des dettes	22
CONTRÔLE DES CRÉDITS	23 à 24
INDICATEURS FINANCIERS	25 à 26
BILAN DÉTAILLÉ	27 à 30
CLASSIFICATION FONCTIONNELLE DETAIL	31 à 57
CLASSIFICATION PAR NATURE	58 à 64
INVESTISSEMENTS	65 à 66



Rapport du Conseil communal au Conseil général de La Sagne relatif au bouclage des comptes de l'exercice 2025

A) Compte de fonctionnement

Commentaire général

Le résultat global d'exploitation pour l'année 2025 se solde par un **excédent de revenus (bénéfice) de CHF 576'726.25**, alors que le budget prévoyait un excédent de revenus de CHF 173'345.-. Cette amélioration est due pour l'essentiel aux variations des éléments suivants, données en chiffres ronds :

Au chapitre des charges d'exploitation, la péjoration est de CHF 57'575.- sur un montant budgété de 6'244'000.- soit 0.9%, dont CHF 46'694.- d'imputations internes qui se retrouvent pour le même montant aux recettes. L'évolution des charges est donc bien maîtrisée.

Au chapitre des revenus d'exploitation, l'amélioration est de CHF 419'463.-, due essentiellement aux revenus fiscaux pour un montant de CHF 388'109.-. Pour rappel, les chiffres qui figurent au budget sont repris des indications provenant du Service cantonal des finances. Si cette évolution par rapport au budget est réjouissante, on relèvera toutefois que le montant de ce chapitre est quasi le même que celui des comptes 2024, ce qui traduit une stagnation de la conjoncture. Cette observation est corroborée par la diminution de deux tiers des recettes des personnes morales par rapport aux comptes 2024, passant de CHF 45'398.- à CHF 15'155.-. Quant à l'amélioration des revenus financiers, elle est due essentiellement aux recettes provenant de l'exploitation de la carrière par rapport aux attentes budgétées mais qui restent les mêmes que pour l'année 2024.

En ce qui concerne les investissements, les objectifs fixés par le budget 2025 n'ont malheureusement pas pu être atteints car l'évolution des différents dossiers qui sont en mains du Conseil communal a été ralentie par des exigences ou des revendications extérieures.

Le projet de local des travaux publics au bâtiment du chauffage à distance, qui paraissait simple au départ, s'est largement compliqué au cours de son évolution. Les exigences des services de l'Etat, et notamment du Service de l'environnement et de l'énergie ont fait exploser les coûts prévus qui devraient atteindre quasi le triple de l'estimation de départ. Dans ces circonstances, le Conseil communal a repris à la base l'analyse des besoins et devra revenir devant le Conseil général dans le courant de l'année 2026.

La révision du plan d'aménagement (PAL) a repris au début de 2026 après avoir été en stand-by en 2025 en raison des incertitudes liées aux différentes oppositions et de la clarification nécessaire de la procédure à reprendre au vu de l'absence d'accord préalable des propriétaires des parcelles qui passent de zone agricole en zone à bâtir.

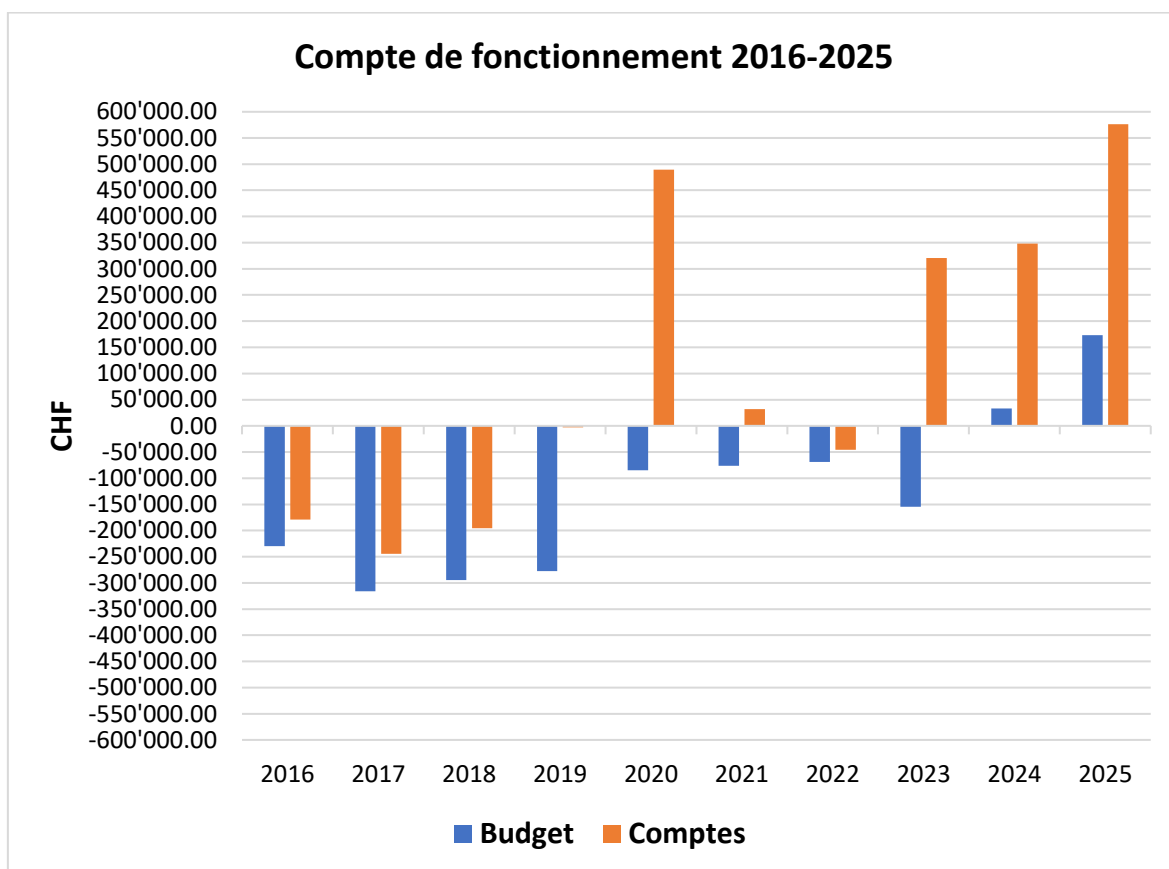
L'analyse de l'état et du fonctionnement du chauffage à distance (CAD) a permis de répondre favorablement à la demande du propriétaire de l'hôtel von Bergen qui est ainsi raccordé au réseau depuis les derniers jours de 2025.

La réfection de la route de Sommartel est toujours l'objet de discussions avec les différents propriétaires concernés, aucune entente n'ayant pu être trouvée sur une répartition des coûts proposée par le Conseil communal. Une dernière tentative d'accord sera proposée au printemps 2026.

Enfin, un montant de CHF 105'292.35 dans le cadre du crédit quadriennal de CHF 400'000.- a été investi dans les travaux de réfection d'un tronçon de route aux Bressel, en extension d'un mandat attribué à l'entreprise par la Ville de La Chaux-de-Fonds, suite à une mise en soumission via les marchés publics.

Le tableau ci-dessous résume le total des charges et des recettes pour l'exercice 2025 (réel et budgété) par rapport au budget 2025 et aux comptes 2024 (montants arrondis au millier de francs).

	Comptes 2025	Budget 2025	Comptes 2024
Charges d'exploitation	6'301'000	6'244'000	6'153'000
Charges financières	198'000	206'000	290'000
Charges extraordinaires	57'000	0	250'000
<i>Total charges</i>	<i>6'556'000</i>	<i>6'450'000</i>	<i>6'693'000</i>
Revenus d'exploitation	-6'575'000	-6'156'000	-6'372'000
Revenus financiers	-373'000	-283'000	-381'000
Revenus extraordinaires	-184'000	-184'000	-288'000
<i>Total revenus</i>	<i>-7'132'000</i>	<i>-6'623'000</i>	<i>-7'041'000</i>
Résultat global	-576'000	-173'000	-348'000



Les variations notables entre le budget et les comptes, provenant d'éléments ponctuels, sont énumérées ci-après, par chapitre.

Chapitre 0 – Administration générale

Service financier (02100) : Tenant compte de l'excédent de revenus réalisé cette année, il a été décidé d'attribuer un montant de CHF 50'000.00 à la réserve de politique conjoncturelle, considéré comme revenu extraordinaire (38940.00). A noter que le maximum légal de cette réserve correspond au 5% des charges brutes du dernier exercice clôturé (art. 50a de la loi sur les finances de l'Etat et des communes (LFinEC)).

Administration (général) (02200) : Selon les exigences fédérales, les formateurs doivent consacrer davantage de temps aux apprentis. Pour répondre à ces exigences, le taux d'activité de la secrétaire communale a été augmenté de 60% à 70% dès le mois d'août. (30100.00).

Dans tous les chapitres, le compte Fonds de formation des apprentis (30591.01) est désormais regroupé avec le compte Cotisations FFP (30591.00).

Immeubles administratifs (02900) : Un étudiant a été engagé durant les vacances estivales pour aider le concierge aux grands nettoyages du collège (30100.01).

Les principaux travaux d'entretien du bâtiment concernent le chauffage et le ponçage des parquets de l'accueil parascolaire (31440.04).

Chapitre 1 – Ordre et sécurité publique

Office régional de l'Etat Civil (14060) : La participation communale est inférieure aux prévisions suite à une baisse des charges du personnel de l'office, principalement due à des départs.

Chapitre 2 – Formation

Scolarité obligatoire (21110, 21200 et 21300) : Nous constatons une diminution des effectifs du cycle 1 par rapport aux comptes 2024. La participation pour "faible effectif" (31620.08) correspond à la contribution des frais pour les classes qui n'atteignent pas les effectifs minimaux.

Bâtiment scolaire (21700) : Les principales charges d'entretien concernent la toiture, le revêtement du sol de la salle de gymnastique et le remplacement du reek roulant à douilles (3144004).

L'investissement pour l'acquisition de machines de conciergerie génère un nouvel amortissement (33006.80).

Accueil de jour (21800) : Une diminution du nombre d'enfants accueillis au parascolaire a été constatée au premier semestre.

Chapitre 3 – Culture, Sports, Loisirs et Eglises

Les subventions aux sociétés locales définies par la Commission financière et le Conseil communal pour les années 2025 à 2028 figurent sous les chapitres 32900 Culture, 34100 Sports et 34200 Loisirs selon les activités des associations. Des soutiens ponctuels peuvent également être octroyés comme par exemple une contribution au camp de ski des écoliers.

Musées et arts plastiques (31100) : La commune a contribué financièrement aux événements célébrant le 100^{ème} anniversaire du musée (36360.00). Ces manifestations ont occasionné un supplément de frais de personnel (30100.01). Pour rappel, l'administration communale gère les charges salariales du musée qui sont ensuite facturées à l'Association des amis du musée (42600.00).

Chapitre 4 – Santé

Pas de variation notable dans ce chapitre.

Chapitre 5 – Sécurité sociale

Crèches et garderies (54510) : On constate une certaine baisse de la natalité depuis trois ans, ce qui impacte les frais de garde.

Les principales augmentations de la facture sociale concernent la participation aux subsides LAMal (51200) et à l'aide matérielle (57200).

Chapitre 6 – Transports

Routes communales (61500) : Afin de répondre aux normes légales, nos employés ont été formés et ont obtenu le permis de conducteur de machines de travail (30900.00).

Certains équipements des travaux publics ont été adaptés pour répondre aux exigences de sécurité de la SUVA (31110.00).

Le matériel nécessaire à la sécurisation des passages pour piétons figure dans le compte Signalisation routière (31110.02).

Outre les travaux habituels d'entretien des routes, l'état du tronçon entre les rues Neuve et de Rosières a nécessité une réfection (31410.00).

Nous déplorons davantage de pannes sur l'éclairage public que l'année 2024 (31510.02).

Chapitre 7 – Protection environnement et aménagement

Approvisionnement en eau (71010) : L'excédent de charges nécessite le prélèvement d'un montant de CHF 56'838.02 à la réserve (45100.00), qui s'élève au 31 décembre 2025 à CHF 142'528.22.

La commune a acheté pour CHF 107'919.65 d'eau à Viteos SA (CHF 92'973.10 en 2024) et en a vendu pour CHF 194'771.50 (CHF 189'148.40 en 2024).

L'année a été marquée par de nombreuses fuites sur le réseau d'eau (31420.01) et quelques pannes à la station de pompage (31420.03). La modernisation de l'informatique à la station de pompage a nécessité un arrêt des installations. Durant cette période, l'eau était fournie par Viteos SA.

Depuis 2021, les taxes de raccordement au réseau d'eau et à l'épuration doivent être comptabilisées dans le compte d'exploitation (42401.03). Dès lors, un montant de CHF 6'637.50 du fonds "Taxe d'équipement et de raccordement" (bilan - 2910100) a pu être utilisé pour financer partiellement l'investissement relatif à l'informatique de la station de pompage (45110.00 et 38790.00). Le solde de ce fonds (CHF 47'034.50) pourra être utilisé lors d'un investissement destiné au traitement des eaux usées.

Traitement des eaux usées (72010) : L'exercice 2025 a permis d'attribuer un montant de CHF 17'424.70 à la réserve au bilan (35100.00). La valeur de la réserve au 31 décembre 2025 est de CHF 118'675.13. Après la formation, notre employé a obtenu avec succès la certification d'exploitant de station d'épuration (30900.00).

Gestion des déchets ménages (73010) : L'exercice 2025 a permis d'attribuer un montant de CHF 8'228.64 sur la réserve au bilan (35100.00). La valeur de la réserve au 31 décembre 2025 est de CHF 32'263.50. Une proportion de 20% des coûts d'élimination des déchets urbains est couverte par l'impôt, conformément au règlement communal sur les déchets.

Gestion de déchets entreprises (73030) : L'exercice 2025 a permis d'attribuer un montant de CHF 1'658.34 sur la réserve au bilan (35100.00). La valeur de la réserve au 31 décembre 2025 est de CHF 35'837.58.

Chapitre 8 – Economie publique

Sylviculture (82000) : Un layon a été transformé en piste à camion (31450.01). Un prélèvement au fonds forestier a permis de financer ces travaux. (45110.03).

Entreprise de chauffage à distance (87310) : Au total, 1,975 millions de kWh ont été facturés, pour une production de 2,488 millions de kWh.

Diverses pannes de la chaudière à bois ont eu pour conséquence une baisse de la consommation de bois énergie (31200.01) et une augmentation de la consommation de mazout (31200.00).

L'excédent de charges nécessite le prélèvement d'un montant de CHF 17'301.52 à la réserve (45100.00), qui s'élève au 31 décembre 2025 à CHF 18'993.32.

Chapitre 9 – Finances et impôts

Impôts communaux généraux (91000) : Comme déjà mentionné, la bonne conjoncture économique a une répercussion très favorable sur les rentrées fiscales provenant des personnes physiques.

Un système d'écrêtage a été mis en place au vu de l'explosion des recettes fiscales des personnes morales de certaines communes (40192.00).

On constate également une augmentation des recettes de l'impôt foncier (40210.00), prélevé sur les immeubles de placement situés sur le territoire communal.

Intérêts (96100) : L'augmentation des taux d'intérêts bancaires a une répercussion sur les imputations internes au détriment des chapitres concernés (49 Imputations internes).

Domaine du Communal de La Sagne (96304) : Le dépôt relatif aux corvées a été augmenté (42400.00). Celui-ci est remboursable selon le nombre d'heures réalisées par les agriculteurs durant la saison d'estivage (34310.05).

Redistribution liée à la taxe sur le CO2 (97100) : Les révisions de la Loi fédérale sur la réduction des émissions de CO2 et de l'Ordonnance sur la réduction des émissions de CO2 introduisent de nouvelles règles qui modifient les principes de redistribution aux employeurs. En raison de ces modifications, il n'y aura pas eu redistribution en 2025.

B) Compte des investissements

Au total, CHF 177'107.90 ont été investis. L'enveloppe budgétaire totale pour 2025 de CHF 485'000.00 n'a donc pas été dépassée.

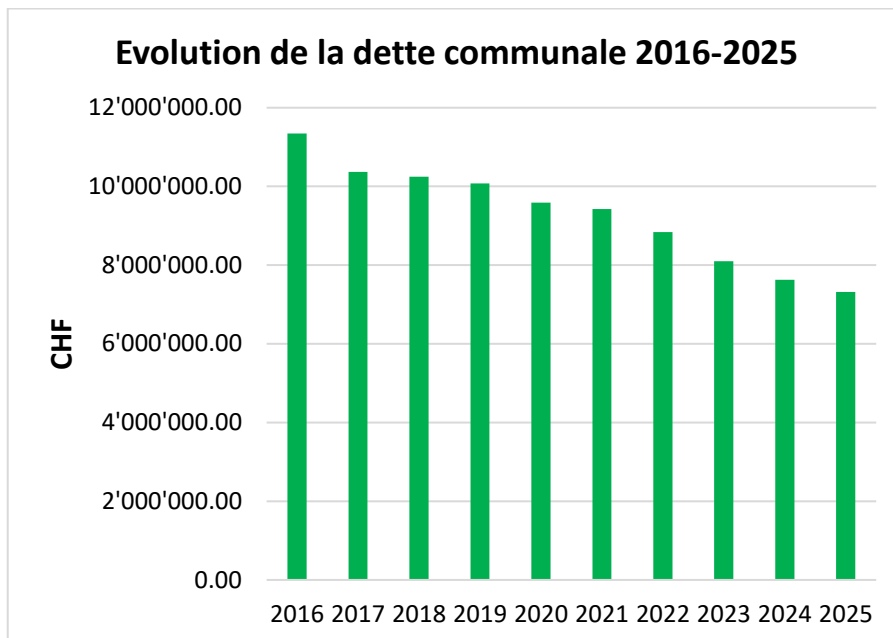
Les investissements ont concerné le patrimoine administratif :

- Achat de machines de conciergerie :
Dépense nette de CHF 20'700.00.
- Réfection complémentaire sur la route de Marmoud :
Dépense nette de CHF 7'433.60.
Les travaux sont terminés.
- Réfection des routes 2025-2028 :
Dépense nette de CHF 105'292.35.
En cours.
- Achat d'une rétro-pelle :
Dépense nette de CHF 22'500.00.
- Informatique de la station de pompage :
Dépense nette de CHF 30'616.20.
Les travaux sont terminés.
- Révision du PAL (plan d'aménagement local) :
Revenu net de CHF 17'496.25.
En cours.
- Amélioration du CAD :
Dépense nette de CHF 8'062.00.
En cours.

C) Bilan

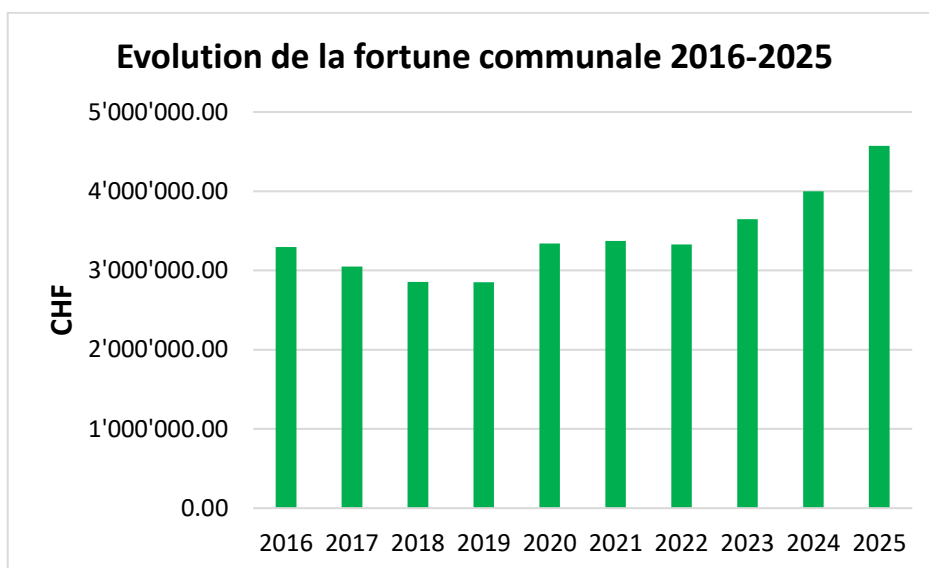
Dettes

Le montant total des emprunts bancaires cumulés (trésorerie et financement d'investissements, bilan n° 201 et 206) s'élève à CHF 7'320'000.00. Cette dette a pu être réduite de CHF 308'800.00 durant l'exercice 2025, malgré les investissements.



Excédent au bilan

En tenant compte du résultat excédentaire de CHF 576'726.25, l'excédent au bilan s'élève à CHF 4.57 millions au 31 décembre 2025.



D) Position de l'organe de révision externe

La révision des comptes 2025 a été effectuée par la société Fiduciaire Leitenberg & Associés SA du 30 mars au 2 avril 2026.

Le Conseil communal répond volontiers à vos questions et vous invite à accepter les comptes 2025, tels que présentés.

Nous vous prions d'agréer, Monsieur le Président, Mesdames, Messieurs, nos salutations distinguées.

Le Conseil communal

La Sagne, le 27 avril 2026
CC/Adm.



Commune de La Sagne

APPROBATION DES COMPTES

Le Conseil général de la commune de La Sagne,
vu le rapport du Conseil communal, du 27 avril 2026;
vu la loi sur les communes, du 21 décembre 1964;
vu la loi sur les finances de l'État et des communes, du 24 juin 2014;
sur la proposition du Conseil communal,

arrête :

Article premier Sont approuvés, avec décharge au Conseil communal, les comptes de l'exercice 2025, qui comprennent :

a) le compte de résultat qui se présente en résumé comme suit :

Charges d'exploitation	CHF 6'301'300.14
Revenus d'exploitation	<u>CHF 6'575'298.02</u>
Résultat provenant des activités d'exploitation (1)	CHF - 273'997.88

Charges financières	CHF 197'729.36
Produits financiers	<u>CHF 372'710.23</u>
Résultat provenant de financements (2)	CHF - 174'980.87

Résultat opérationnel (1+2) CHF - 448'978.75

Charges extraordinaires	CHF 56'637.50
Revenus extraordinaires	<u>CHF 184'385.00</u>
Résultat extraordinaire (3)	CHF - 127'747.50

Résultat total, compte de résultats (1+2+3) CHF - 576'726.25

b) les dépenses d'investissements du patrimoine administratif sont de :

Total des dépenses	CHF 213'398.10
Total des recettes	<u>CHF 36'290.20</u>
Investissements nets	<u>CHF 177'107.90</u>

c) pour information, les dépenses d'investissements du patrimoine financier sont de :

Total des dépenses	CHF 0.00
Total des recettes	<u>CHF 0.00</u>
Investissements nets	<u>CHF 0.00</u>

d) le bilan au 31 décembre 2025

Art. 2 La gestion du Conseil communal durant l'exercice 2025 est approuvée.

Art. 3 ¹Le présent arrêté entre immédiatement en vigueur.

²Il sera transmis, avec un exemplaire des comptes, au service des communes.

La Sagne, le 22 juin 2026

AU NOM DU CONSEIL GENERAL

Le Président
Meryl Botteron

La Secrétaire
Carole Meister



leitenberg+associés

Rapport de l'organe de révision au Conseil général de la Commune de La Sagne

Opinion d'audit

Nous avons effectué l'audit des comptes annuels de la Commune de La Sagne (ci-après la Commune), comprenant le bilan au 31 décembre 2025, le compte de résultats, le compte des investissements et le tableau des flux de trésorerie pour l'exercice clos à cette date ainsi que l'annexe, y compris un résumé des principales méthodes comptables.

Selon notre appréciation, les comptes annuels ci-joints sont conformes aux prescriptions légales cantonales et communales ainsi qu'aux dispositions relatives à la présentation des comptes du modèle comptable harmonisé MCH2.

Fondement de l'opinion d'audit

Nous avons effectué notre audit des comptes annuels conformément aux prescriptions légales, aux Normes suisses d'audit des états financiers (NA-CH) et à la recommandation d'audit 60 « Audit et rapport de l'auditeur de comptes communaux » (RA 60). Les responsabilités qui nous incombent en vertu de ces dispositions sont plus amplement décrites dans la section « Responsabilités de l'organe de révision relatives à l'audit des comptes annuels » de notre rapport. Nous sommes indépendants de la Commune, conformément aux dispositions légales cantonales et communales et aux exigences de la profession, et avons satisfait aux autres obligations éthiques professionnelles qui nous incombent dans le respect de ces exigences.

Nous estimons que les éléments probants recueillis sont suffisants et appropriés pour nous permettre de fonder notre opinion d'audit.

Autres informations

La responsabilité des autres informations incombe au Conseil Communal. Les autres informations comprennent les informations présentées dans le rapport de gestion, à l'exception des comptes annuels et de notre rapport correspondant.

Notre opinion d'audit sur les comptes annuels ne s'étend pas aux autres informations et nous n'exprimons aucune conclusion d'audit sous quelque forme que ce soit sur ces informations.

Fiduciaire Leitenberg & Associés SA

Olivier Ecabert
Agent fiduciaire avec brevet fédéral
Expert-réviseur agréé

Jacques Rais
Expert-comptable diplômé
Expert-réviseur agréé

Joane Meyrat
Expert-comptable diplômée
Expert-réviseur agréée

Alexandra Bioche
Expert-comptable diplômée, LL.M. Tax
Expert-réviseur agréée



Membre d'EXPERTSuisse
ASR n° 500958

Membre FIDUCIAIRE | SUISSE

CHE 102.251.683 TVA

www.leitenberg.net

Av. Léopold-Robert 75
2301 La Chaux-de-Fonds
+41 32 910 93 33

Vy-d'Etra 33a
2000 Neuchâtel

+41 32 725 32 27



leitenberg+associés

Dans le cadre de notre audit des comptes annuels, notre responsabilité consiste à lire les autres informations et, ce faisant, à apprécier si elles présentent des incohérences significatives par rapport aux comptes annuels ou aux connaissances que nous avons acquises au cours de notre audit ou si elles semblent par ailleurs comporter des anomalies significatives.

Si, sur la base des travaux que nous avons effectués, nous arrivons à la conclusion que les autres informations présentent une anomalie significative, nous sommes tenus de le déclarer. Nous n'avons aucune remarque à formuler à ce sujet.

Responsabilités du Conseil communal relatives aux comptes annuels

Le Conseil communal est responsable de l'établissement des comptes annuels conformément aux prescriptions légales cantonales et communales. Il est en outre responsable des contrôles internes qu'il juge nécessaires pour permettre l'établissement de comptes annuels ne comportant pas d'anomalies significatives, que celles-ci proviennent de fraudes ou résultent d'erreurs.

Responsabilités de l'organe de révision relatives à l'audit des comptes annuels

Notre objectif est d'obtenir l'assurance raisonnable que les comptes annuels pris dans leur ensemble ne comportent pas d'anomalies significatives, que celles-ci proviennent de fraudes ou résultent d'erreurs, et de délivrer un rapport contenant notre opinion d'audit.

L'assurance raisonnable correspond à un niveau élevé d'assurance, mais ne garantit toutefois pas qu'un audit réalisé conformément aux dispositions légales cantonales et communales, aux NA-CH et à la Recommandation d'audit suisse 60 « Audit et rapport de l'auditeur de comptes communaux » permettra de toujours détecter toute anomalie significative qui pourrait exister. Les anomalies peuvent provenir de fraudes ou résulter d'erreurs et elles sont considérées comme significatives lorsqu'il est raisonnable de s'attendre à ce que, prises individuellement ou collectivement, elles puissent influencer les décisions économiques que les utilisateurs des comptes annuels prennent en se fondant sur ceux-ci.

Une plus ample description de nos responsabilités relatives à l'audit des comptes annuels est disponible sur le site Internet d'EXPERTsuisse : <http://expertsuisse.ch/fr-ch/audit-rapport-de-revision>. Cette description fait partie intégrante de notre rapport.

Fiduciaire Leitenberg & Associés SA

Olivier Ecabert
Agent fiduciaire avec brevet fédéral
Expert-réviseur agréé

Jacques Rais
Expert-comptable diplômé
Expert-réviseur agréé

Joane Meyrat
Expert-comptable diplômée
Expert-réviseur agréée

Alexandra Bioche
Expert-comptable diplômée, LL.M. Tax
Expert-réviseur agréée



Membre d'EXPERTsuisse
ASR n° 500958

Membre FIDUCIAIRE | SUISSE

CHE 102.251.683 TVA

www.leitenberg.net

Av. Léopold-Robert 75
2301 La Chaux-de-Fonds
+41 32 910 93 33

Vy-d'Etra 33a
2000 Neuchâtel

+41 32 725 32 27



leitenberg+associés

Rapport sur d'autres obligations légales et réglementaires

Conformément à l'article 60 LFinEC et à la NAS-CH 890, nous attestons qu'il existe un système de contrôle interne relatif à l'établissement des comptes annuels, défini selon les prescriptions du Conseil communal.

Nous vous recommandons d'approuver les comptes annuels qui vous sont soumis.

La Chaux-de-Fonds, le 4 mai 2026

Fiduciaire Leitenberg & Associés SA

Joane Meyrat
Expert-réviseur agréée
Responsable du mandat

Volkan Erceylan
Expert-réviseur agréé

Annexes : Comptes annuels (bilan condensé et détaillé, compte de résultats condensé et détaillé, compte des investissements, tableau de flux de trésorerie et annexe)

Fiduciaire Leitenberg & Associés SA

Olivier Ecabert
Agent fiduciaire avec brevet fédéral
Expert-réviseur agréé

Jacques Rais
Expert-comptable diplômé
Expert-réviseur agréé

Joane Meyrat
Expert-comptable diplômée
Expert-réviseur agréée

Alexandra Bioche
Expert-comptable diplômée, LL.M. Tax
Expert-réviseur agréée



Membre d'EXPERTSuisse
ASR n° 500958

Membre FIDUCIAIRE | SUISSE

CHE 102.251.683 TVA

www.leitenberg.net

Av. Léopold-Robert 75
2301 La Chaux-de-Fonds
+41 32 910 93 33

Vy-d'Etra 33a
2000 Neuchâtel
+41 32 725 32 27



Comptes 2025

Bilan condensé		situation au 31.12.2025	situation au 31.12.2024
1	ACTIF	20'993'062.98	20'896'524.23
10	Patrimoine financier	5'593'084.90	5'017'376.40
100	Disponibilités et placements à court terme	1'365'867.94	846'610.95
101	Créances	1'240'793.70	1'184'728.44
104	Actifs de régularisation	185'841.26	170'885.01
106	Stocks, fournitures et travaux en cours	13'786.00	28'356.00
107	Placements financiers	200.00	200.00
108	Immobilisations corporelles du patrimoine financier (PF)	2'786'596.00	2'786'596.00
14	Patrimoine administratif	15'399'978.08	15'879'147.83
140	Immobilisations corporelles du PA	15'037'225.98	15'493'746.83
142	Immobilisations incorporelles	179'733.65	197'229.90
145	Participations, capital social	174'018.45	170'171.10
146	Subventions d'investissement	9'000.00	18'000.00
2	PASSIF	-20'993'062.98	-20'896'524.23
20	Capitaux de tiers	-8'210'898.27	-8'540'571.21
200	Engagements courants	-481'270.90	-479'906.05
201	Engagements financiers à court terme	-700'000.00	0.00
204	Passifs de régularisation	-262'751.67	-287'654.46
205	Provisions à court terme	-22'244.00	-19'579.00
206	Engagements financiers à long terme	-6'620'000.00	-7'628'800.00
209	Engagements envers financ. spéc.+fonds de capitaux de tiers	-124'631.70	-124'631.70
29	Capitaux propres	-12'782'164.71	-12'355'953.02
290	Financements spéciaux, engagements (+) et avances (-)	-348'297.75	-395'125.61
291	Fonds	-913'055.10	-882'356.80
294	Réserve de politique budgétaire	-300'000.00	-250'000.00
295	Réserve liée au retraitement	-6'215'934.95	-6'400'319.95
296	Réserve liée à la réévaluation du patrimoine financier	-431'455.70	-431'455.70
299	Excédent/découvert du bilan	-4'573'421.21	-3'996'694.96



Comptes 2025

Compte de résultats	Comptes 2025	Budget 2025	Ecart	Comptes 2024	Ecart
Charges d'exploitation	6'301'300.14	6'243'725	57'575	6'153'210.86	148'089
30 Charges de personnel	970'498.25	952'970	17'528	928'271.35	42'227
31 Charges de biens et services et autres ch..	1'603'924.99	1'636'920	-32'995	1'557'222.30	46'703
33 Amortissements du patrimoine administratif	651'125.00	685'470	-34'345	649'200.00	1'925
35 Attributions aux fonds et financements spé..	112'426.33	90'495	21'931	84'172.35	28'254
36 Charges de transfert	2'542'724.84	2'504'970	37'755	2'542'368.44	356
37 Subventions à redistribuer	36'006.40	35'000	1'006	33'630.40	2'376
39 Imputations internes	384'594.33	337'900	46'694	358'346.02	26'248
Revenus d'exploitation	-6'575'298.02	-6'155'835	-419'463	-6'372'865.86	-202'432
40 Revenus fiscaux	-3'014'409.34	-2'626'300	-388'109	-2'988'660.34	-25'749
41 Patentes et concessions	0.00	0	0	0.00	0
42 Taxes	-1'498'294.43	-1'443'250	-55'044	-1'449'855.26	-48'439
43 Revenus divers	-5'125.17	-1'640	-3'485	-1'013.10	-4'112
45 Prélèvements sur les fonds et financemen..	-128'555.89	-137'645	9'089	-93'938.44	-34'617
46 Revenus de transfert	-1'508'312.46	-1'574'100	65'788	-1'447'532.70	-60'780
47 Subventions à redistribuer	-36'006.40	-35'000	-1'006	-33'520.00	-2'486
49 Imputations internes	-384'594.33	-337'900	-46'694	-358'346.02	-26'248
Résultat des activités d'exploitation	-273'997.88	87'890	-361'888	-219'655.00	-54'343
34 Charges financières	197'729.36	206'060	-8'331	290'637.68	-92'908
44 Revenus financiers	-372'710.23	-282'910	-89'800	-380'673.40	7'963
Résultat provenant de financements	-174'980.87	-76'850	-98'131	-90'035.72	-84'945
Résultat opérationnel	-448'978.75	11'040	-460'019	-309'690.72	-139'288
38 Charges extraordinaires	56'637.50	0	56'638	250'000.00	-193'363
48 Revenus extraordinaires	-184'385.00	-184'385	0	-288'657.30	104'272
Résultat extraordinaire	-127'747.50	-184'385	56'638	-38'657.30	-89'090
Total du compte de résultats	-576'726.25	-173'345	-403'381	-348'348.02	-228'378



Comptes 2025

Classification fonctionnelle	Comptes 2025	Budget 2025	Ecart	Comptes 2024	Ecart
Fonctionnelle	-576'726.25	-173'345.00	-403'381.25	-348'348.02	-228'378.23
Total des Charges	6'555'667.00	6'449'785.00	105'882.00	6'693'848.54	-138'181.54
Total des Revenus	-7'132'393.25	-6'623'130.00	-509'263.25	-7'042'196.56	-90'196.69
0 Administration Générale	455'858.43	418'830.00	37'028.43	670'615.55	-214'757.12
Charges	671'067.22	625'760.00	45'307.22	983'419.26	-312'352.04
Revenus	-215'208.79	-206'930.00	-8'278.79	-312'803.71	97'594.92
1 Ordre et sécurité publique	99'571.40	113'810.00	-14'238.60	103'476.85	-3'905.45
Charges	122'770.05	137'790.00	-15'019.95	131'681.60	-8'911.55
Revenus	-23'198.65	-23'980.00	781.35	-28'204.75	5'006.10
2 Formation	1'500'012.36	1'535'555.00	-35'542.64	1'553'195.02	-53'182.66
Charges	2'087'287.97	2'126'345.00	-39'057.03	2'128'845.27	-41'557.30
Revenus	-587'275.61	-590'790.00	3'514.39	-575'650.25	-11'625.36
3 Culture, Sports, Loisirs et Eglises	95'923.93	84'745.00	11'178.93	82'062.00	13'861.93
Charges	204'458.45	183'910.00	20'548.45	177'934.85	26'523.60
Revenus	-108'534.52	-99'165.00	-9'369.52	-95'872.85	-12'661.67
4 Santé	80'890.30	86'100.00	-5'209.70	73'528.40	7'361.90
Charges	80'890.30	86'100.00	-5'209.70	73'528.40	7'361.90
Revenus	0.00	0.00	0.00	0.00	0.00
5 Sécurité sociale	689'668.12	650'900.00	38'768.12	658'320.42	31'347.70
Charges	689'668.12	650'900.00	38'768.12	658'320.42	31'347.70
Revenus	0.00	0.00	0.00	0.00	0.00
6 Transports	539'077.15	530'775.00	8'302.15	484'510.90	54'566.25
Charges	647'615.15	602'275.00	45'340.15	575'726.30	71'888.85
Revenus	-108'538.00	-71'500.00	-37'038.00	-91'215.40	-17'322.60
7 Protection environnement et aménagement	43'940.09	78'760.00	-34'819.91	64'263.58	-20'323.49
Charges	770'905.77	735'170.00	35'735.77	740'162.48	30'743.29
Revenus	-726'965.68	-656'410.00	-70'555.68	-675'898.90	-51'066.78
8 Economie publique	102'700.73	6'080.00	96'620.73	91'823.36	10'877.37
Charges	981'478.74	995'425.00	-13'946.26	939'807.52	41'671.22
Revenus	-878'778.01	-989'345.00	110'566.99	-847'984.16	-30'793.85
9 Finances et impôts	-4'184'368.76	-3'678'900.00	-505'468.76	-4'130'144.10	-54'224.66
Charges	299'525.23	306'110.00	-6'584.77	284'422.44	15'102.79
Revenus	-4'483'893.99	-3'985'010.00	-498'883.99	-4'414'566.54	-69'327.45



Comptes 2025 - Investissements

Classification fonctionnelle	Comptes 2025	Budget 2025	Ecarts	Comptes 2024	Ecarts
Fonctionnelle	177'107.90	485'000.00	- 307'892.10	134'086.65	43'021.25
Total des Charges	213'398.10	485'000.00	- 271'601.90	144'086.65	69'311.45
Total des Revenus	- 36'290.20	-	- 36'290.20	- 10'000.00	- 26'290.20
0 Administration Générale	-	-	-	-	-
Charges	-	-	-	29'960.30	- 29'960.30
Revenus	-	-	-	- 29'960.30	29'960.30
1 Ordre et sécurité publique	-	-	-	-	-
Charges	-	-	-	-	-
Revenus	-	-	-	-	-
2 Formation	20'700.00	-	-	-	-
Charges	20'700.00	-	20'700.00	14'721.00	5'979.00
Revenus	-	-	- 20'700.00	- 14'721.00	- 5'979.00
3 Culture, Sports, Loisirs et Eglises	-	-	-	-	-
Charges	-	-	-	-	-
Revenus	-	-	-	-	-
4 Santé	-	-	-	-	-
Charges	-	-	-	-	-
Revenus	-	-	-	-	-
5 Sécurité sociale	-	-	-	-	-
Charges	-	-	-	-	-
Revenus	-	-	-	-	-
6 Transports	135'225.95	297'500.00	- 297'500.00	-	-
Charges	135'225.95	297'500.00	- 162'274.05	3'799.40	131'426.55
Revenus	-	-	- 135'225.95	- 3'799.40	- 131'426.55
7 Protection environnement et aménagement	13'119.95	100'000.00	- 100'000.00	-	-
Charges	49'410.15	100'000.00	- 14'299.65	101'806.55	- 16'106.20
Revenus	- 36'290.20	-	- 85'700.35	- 101'806.55	16'106.20
8 Economie publique	8'062.00	87'500.00	- 87'500.00	-	-
Charges	8'062.00	87'500.00	- 79'438.00	3'799.40	4'262.60
Revenus	-	-	- 8'062.00	- 3'799.40	- 4'262.60
9 Finances et impôts	-	-	-	-	-
Charges	-	-	-	-	-
Revenus	-	-	-	-	-

Commune de La Sagne

Tableau flux de trésorerie

	Comptes 2025	Comptes 2024	
<u>1. Activités d'exploitation</u>			
7	Bénéfice (+) / Perte(-) du compte de résultats	576'726.25	348'348.02
8	+ Amortissements du PA et subventions d'investissements	660'125.00	658'200.00
9	Autofinancement	1'236'851.25	1'006'548.02
10	+ Remboursement du découvert du bilan	0.00	0.00
11	+ Réévaluations emprunt PA et participations PA	-3'847.35	8'300.95
12	+ Réévaluations négatives / - positives des immobilisations PF	0.00	0.00
13	- Augmentation / + diminution des créances	-56'065.26	-107'326.88
14	- Augmentation / + diminution marchandises, approvisionnements, travaux en cours	14'570.00	-6'666.45
15	- Augmentation / + diminution des actifs de régularisation	-14'956.25	-84'539.81
16	+ Augmentation / - diminution des engagements courants (CC, créanciers)	1'364.85	192'115.65
17	+ Augmentation / - diminution des provisions du compte de résultat	2'665.00	7'318.00
18	+ Augmentation / - diminution des passifs de régulation	-24'902.79	-59'239.11
19	+ Attributions / - prélèvements d'engagements pour les FS, fonds, préfin. et div. comptes	135'114.65	322'624.55
20	+ Attributions / - prélèvements d'engagements pour fonds, préfinancements et div. comptes	-238'801.35	-224'616.40
22	Flux de trésorerie provenant des activités d'exploitation	1'051'992.75	1'054'518.52
<u>2. Activités d'investissement</u>			
24	Dépenses	-213'398.10	-144'086.65
26	- Immobilisations corporelles	-163'987.95	-102'794.10
27	- Investissements pour le compte de tiers	0.00	0.00
28	- Immobilisations incorporelles	-49'410.15	-41'292.55
29	- Prêts et participations	0.00	0.00
30	- Propres subventions d'investissement	0.00	0.00
31	- Subventions d'investissement redistribuées	0.00	0.00
32	Recettes	36'290.20	10'000.00
34	- Remboursement	0.00	0.00
35	- Diminution d'immobilisations corporelles	0.00	0.00
36	- Remboursements de prêts et de participations	0.00	0.00
37	- Subventions acquises	29'652.70	10'000.00
38	- Subventions à redistribuer	0.00	0.00
39	- Report d'immobilisations provenant PA dans le PF	0.00	0.00
40	- Prélèvements aux fonds enregistrés comme capitaux	6'637.50	0.00
41	Flux de trésorerie provenant des activités d'investissement	-177'107.90	-134'086.65
42	Découvert de financement	874'884.85	920'431.87
<u>3. Activités de financement</u>			
44	+ Augmentation / - diminution des engagements financiers à long terme	-1'008'800.00	-471'300.00
45	+ Augmentation / - diminution des engagements financiers à court terme	700'000.00	0.00
46	+ Augmentation / - diminution des fonds enregistré comme capitaux propres	0.00	0.00
47	- Attributions / + prélèvements dans les fonds enregistrés comme capitaux propres	0.00	0.00
48	+ Diminution / - augmentation des immobilisations corporelles et fin. du PF (court terme)	0.00	0.00
49	+ Diminution / - augmentation des immobilisations corporelles et fin. du PF (long terme)	0.00	0.00
50	- Réévaluations négatives / + positives des immobilisations PF	0.00	-104'272.30
51	+ Report d'immobilisations provenant PA dans le PF	0.00	0.00
52	+ Attributions / - prélèvements fonds de réserve de capital propre	-46'827.86	-42'159.24
53	Flux de trésorerie provenant des activités de financement	-355'627.86	-617'731.54
<u>4. Variation nette des liquidités (Changement du fonds "Argent")</u>		519'256.99	406'972.63
55	Entrée nette de liquidités	519'256.99	406'972.63
56	Sortie nette de liquidités	0.00	0.00
57	Disponibilités au 01.01.	846'610.95	439'638.32
58	Disponibilités au 31.12.	1'365'867.94	846'610.95
59	Variation des disponibilités selon le bilan	519'256.99	406'972.63



Principe comptable

Norme appliquée

Les comptes 2025 de la Commune de La Sagne sont présentés selon la Loi sur les finances de l'Etat et des communes (LFinEC), son Règlement général d'exécution (RLFinEC) et le Règlement communal des finances (RCF).

Ces normes se réfèrent au manuel du Modèle comptable harmonisé pour les cantons et les communes (MCH2) édité par la Conférence des directeurs cantonaux des finances.

Principes et présentation des comptes

Le plan comptable de la Commune de La Sagne a migré en 2016 vers le MCH2.

Les comptes sont établis de manière à donner une image de la situation financière correspondant à l'état réel de la fortune, des finances et des revenus.

Les comptes comprennent le bilan, le compte de résultats, le compte d'investissements, le tableau des flux de trésorerie ainsi que l'annexe aux comptes annuels.

Le compte de résultats est présenté selon la classification fonctionnelle et selon la classification par nature. Idem pour le compte des investissements.

L'annexe aux comptes annuels comprend le principe comptable, l'état du capital propre, le tableau des immobilisations, le tableau des participations, le tableau des provisions, les indicateurs financiers et l'état des dettes.

Patrimoine financier

La réévaluation du patrimoine financier, nécessaire lors du passage au MCH2, a été réalisée au 31 décembre 2017, avec actualisation au 31 décembre 2022 et au 31 décembre 2024.

Patrimoine administratif

La réévaluation du patrimoine administratif, nécessaire lors du passage au MCH2, a été réalisée au 31 décembre 2017.

Investissements

Le compte des investissements comprend les dépenses et les recettes pour la constitution de valeurs durables appartenant au patrimoine administratif.

Financements spéciaux, Fonds et Réserves

Les financements spéciaux et fonds sont des affectations obligatoires de moyens à la réalisation de tâches publiques définies par une base légale. Ils sont alimentés et utilisés par le compte de résultats qui est en lien avec les activités prévues.

Les financements spéciaux et fonds figurent au bilan pour leur fortune sous capitaux de tiers et capitaux propres.



Commune de La Sagne

Etat du capital propre

N° Compte de Bilan	Libellé de compte	Solde au 31.12.2024	Débit	Crédit	Solde au 31.12.2025	Remarques
29001.00	Financement spécial, eau potable	-199'366.24	56'838.02		-142'528.22	Financement spécial pour autofinancement du chapitre de l'eau
29002.00	Financement spécial, épuration	-101'250.43		-17'424.70	-118'675.13	Financement spécial pour autofinancement du chapitre des eaux usées
29003.00	Financement spécial, élimination des déchets ménages	-24'034.86		-8'228.64	-32'263.50	Financement spécial pour autofinancement du chapitre des déchets ménages
29004.00	Financement spécial, déchets entreprises	-34'179.24		-1'658.34	-35'837.58	Financement spécial pour autofinancement du chapitre des déchets entreprises
29005.50	Financement spécial, chauffage à distance	-36'294.84	17'301.52		-18'993.32	Financement spécial pour autofinancement du chapitre du chauffage à distance
Total 290	Financements spéciaux enregistrés comme capitaux propres	-395'125.61	74'139.54	-27'311.68	-348'297.75	
29101.00	Taxe d'équipement et de raccordement	-53'672.00	6'637.50		-47'034.50	Taxes prélevées sur le raccordement de l'eau et de l'épuration
29110.01	Fonds Légeret	-14'417.30			-14'417.30	Fonds destiné à l'entretien du Temple
29102.10	Fonds forestier	-382'836.35	30'000.00	-40'000.00	-392'836.35	Fonds pour le financement d'améliorations forestières (LCFo)
29102.10	Fonds forestier reboisement carrière	-188'005.20		-13'572.40	-201'577.60	Fonds destiné à reboiser la carrière
29103.00	Réserve ouvrages AF	-131'491.25	17'778.85	-9'818.80	-123'531.20	Selon règlement communal d'entretien des drainages
29104.00	Redevance à vocation énergétique	-111'934.70		-21'723.45	-133'658.15	Fonds destiné aux améliorations énergétiques par ex. sur les bâtiments com.
Total 291	Fonds enregistrés comme capitaux propres	-882'356.80	54'416.35	-85'114.65	-913'055.10	
29400.00	Réserve de politique conjoncturelle	-250'000.00	0.00	-50'000.00	-300'000.00	Réserve créée en 2024 selon règlement communal des finances
Total 294	Réserve de politique budgétaire	-250'000.00	0.00	-50'000.00	-300'000.00	
29500.00	Réserve liée à la réévaluation du patrimoine administratif	-6'400'319.95	184'385.00		-6'215'934.95	Réserve créée suite à la réévaluation du PA en 2017
Total 295	Réserve liée à la réévaluation du patrimoine administratif	-6'400'319.95	184'385.00	0.00	-6'215'934.95	
29600.00	Réserve liée à la réévaluation du patrimoine financier	-431'455.70			-431'455.70	Réserve créée à la réévaluation du PF en 2017
Total 296	Réserve liée à la réévaluation du patrimoine financier	-431'455.70	0.00	0.00	-431'455.70	
29990.00	Résultats annuel	-3'996'694.96		-576'726.25	-4'573'421.21	Résultat de l'année 2025
Total 299	Résultats annuel	-3'996'694.96	0.00	-576'726.25	-4'573'421.21	
29	Total Capitaux propres	-12'355'953.02	312'940.89	-739'152.58	-12'782'164.71	



Commune de La Sagne

Tableau des immobilisations - patrimoine administratif

Immobilisations corporelles

N° Compte de Bilan	Libellé de compte	Solde au 31.12.2024	Amortissements 2025	Investissements nets 2025	Solde au 31.12.2025
1400002	Aménagement + place de jeux Les Gouttes	7'386.90	-6'200.00		1'186.90
1400004	Parking La Galine	14'359.25	-1'505.00		12'854.25
1401000	Réseau des routes et chemins communaux	228'590.50	-58'730.00	7'433.60	177'294.10
1401002	Routes forestières	25'200.00	-2'000.00		23'200.00
1403002	Passage à niveau La Corbatière	28'139.40	-4'000.00		24'139.40
1403005	Trottoir-Ilot Le Coin	28'914.20	-1'550.00		27'364.20
1403007	Ouvrages eau potables	159'654.80	-7'035.00		152'619.80
1403100	Réseau d'eau potable	823'249.25	-22'150.00		801'099.25
1403101	Canalisations eaux claires	153'300.00	-8'400.00		144'900.00
1403102	Eclairage public	38'663.70	-5'500.00		33'163.70
1403103	Contribution communale à adduction d'eau E2M	61'575.90	-3'375.00		58'200.90
1403104	Lorno Entre-deux-Monts	49'254.00	-5'050.00		44'204.00
1403105	Informatique station de pompage	0.00	0.00	30'616.20	30'616.20
1403200	Réseau d'eaux usées	119'733.65	-27'255.00		92'478.65
1403201	Installation assèchement des boues	45'525.00	-9'700.00		35'825.00
1403205	WC Gare	3'484.35	-1'100.00		2'384.35
1403303	Part à déchetterie intercommunale Crêt-du-Locele	21'975.00	-1'250.00		20'725.00
1403402	Aménagement quartier Oscar-Huguenin	47'470.00	-1'250.00		46'220.00
1403400	Réseau chauffage à distance CAD	2'275'250.07	-109'495.00		2'165'755.07
1403401	Raccordement CAD Rosières 1-3	203'246.30	-11'960.00		191'286.30
1404001	Immeuble - Crêt 103a - Administration communale	2'513'039.20	-75'930.00		2'437'109.20
1404002	Système d'accès sécurisé bâtiment communal	28'710.30	-3'000.00		25'710.30
1404003	Hangar des Pompiers	12'000.00	-6'000.00		6'000.00
1404004	Collège	2'807'196.85	-104'770.00		2'702'426.85
1404005	Système d'accès sécurisé collège	14'111.00	-1'470.00		12'641.00
1404006	Temple	2'776'064.10	-97'010.00		2'679'054.10
1404008	Stand de tir Les Gouttes	4'476.00	-900.00		3'576.00
1404010	Dépôt TP - Bois-Vert	3'152.30	-1'580.00		1'572.30
1404100	Station de pompage	326'586.36	-36'500.00		290'086.36
1404200	Station de traitement des eaux usées STEP	476'006.15	-22'320.00		453'686.15
1405000	Forêts communales	2'169'386.00	0.00		2'169'386.00
1406002	Véhicules Travaux publics	20'447.50	-6'880.00		13'567.50
1406010	Rétro-pelle TP	0.00	-4'500.00	22'500.00	18'000.00
1406020	Machines conciergerie	0.00	-2'760.00	20'700.00	17'940.00
1407001	Local TP au CAD (en cours)	3'799.40	0.00		3'799.40
1407002	Local Sylviculture au CAD (en cours)	3'799.40	0.00		3'799.40
1407003	Réfection routes 2025-2028 (en cours)	0.00	0.00	105'292.35	105'292.35
1407501	Amélioration CAD (en cours)	0.00	0.00	8'062.00	8'062.00
140	Total immobilisations corporelles du patrimoine adm.	15'493'746.83	-651'125.00	194'604.15	15'037'225.98

Immobilisations incorporelles

1427001	Révision du plan d'aménagement local (en cours)	197'229.90	0.00	-17'496.25	179'733.65
142	Total immobilisations incorporelles du patrimoine adm.	197'229.90	0.00	-17'496.25	179'733.65

Subventions d'investissement

1465001	Implantation cabinet médical	12'000.00	-6'000.00		6'000.00
1466001	Soutien USP Patinoire	6'000.00	-3'000.00		3'000.00
146	Total subventions d'investissement	18'000.00	-9'000.00	0.00	9'000.00



Commune de La Sagne

Tableau des immobilisations - patrimoine financier

N° Compte de Bilan	Libellé de compte	Solde au 31.12.2024	Investissements 2025	Solde au 31.12.2025
1080001	Terrains agricoles	48'000.00		48'000.00
1080002	Pâturage du Communal	516'425.00		516'425.00
1080003	Pâturage du Mont-Dar	46'528.00		46'528.00
1080004	Pâturage des Quignets	18'500.00		18'500.00
1080005	Terrain zone artisanale Les Charlettes	19'480.00		19'480.00
1080006	Carrière du Bois-Vert	394'178.00		394'178.00
1084001	Immeubles Mont-Dar	198'485.00		198'485.00
1084003	Immeuble Rosières 1-3	1'440'000.00		1'440'000.00
1084004	Immeuble Crêt 103	105'000.00		105'000.00
108	Total Patrimoine financier	2'786'596.00	0.00	2'786'596.00



Commune de La Sagne

Tableau des participations

No. Compte Bilan	Libellé compte	Valeur d'acquisition	Nombre de titres au 31.12.2024	Valeur nominale au 31.12.2024	Capital-actions capital-social	Montant des fonds propres (100%)	Nbre total de titres émis	Part de la commune en % du nombre d'actions	Valeur au bilan au 01.01.2025	Réévaluation Dévaluation	Valeur au bilan au 31.12.2025
1454001	Actions TransN	0.01	5'780'544	0.01	15'528'030.00	16'194'001.00	1'552'803'000.00	0.3722%	57'857.80	2'416.25	60'274.05
1454002	Actions Vadec SA	100.00	706	100.00	18'000'000.00	18'000'000.00	180'000.00	0.3922%	70'600.00	0.00	70'600.00
1454003	Actions Groupe E SA	10.00	100	10.00	68'750'000.00	2'110'890'000.00	6'875'000.00	0.0015%	31'097.80	565.55	31'663.35
1454004	Actions Viteos SA	1'000.00	5	2'282.51	109'348'000.00	249'587'902.00	109'348.00	0.0046%	10'615.50	865.55	11'481.05
Total Participations		1'110.01	5'781'355.00	2'392.52	211'626'030.00	2'394'671'903.00	1'559'967'348.00		170'171.10	3'847.35	174'018.45



Commune de La Sagne

Tableau des provisions

No. Compte Bilan	Libellé de la provision	Solde au 01.01.2025	Variation	Solde au 31.12.2025	Remarques
2050001	Provision heures et vacances du personnel	-19'579.00	-2'665.00	-22'244.00	Provision destinée aux heures supplémentaires et aux soldes de vacances du personnel
Total Provisions		-19'579.00	-2'665.00	-22'244.00	



Commune de La Sagne

Etat des dettes au 31 décembre 2025

Emprunts à court terme

No au bilan	Prêteur- désignation	Etat au 01.01.2025	Taux	Conclusion	Échéance	Nouveau	Amortissement	Remboursement	Solde au 31.12.2025	Intérêts
2010208	BCN Emprunt	0	0.28%	10.07.2025	10.07.2026	700'000			700'000	
Totaux						700'000			700'000	

Emprunts à long terme

No au bilan	Prêteur- désignation	Etat au 01.01.2025	Taux	Conclusion	Échéance	Nouveau	Amortissement	Remboursement	Solde au 31.12.2025	Intérêts
2063107	Emprunt LIM Collège	98'800	0.00%	20.11.2000	31.12.2030		-16'300		82'500	
2063109	Postfinance STAP	510'000	0.64%	25.02.2015	25.02.2025			-510'000	0	3'264.00
2063116	Raiffeisen Emprunt	750'000	1.84%	27.07.2022	27.07.2025		-50'000	-700'000	0	9'209.35
2063118	Postfinance Emprunt	1'500'000	2.48%	06.09.2023	07.09.2026				1'500'000	37'200.00
2063119	Postfinance Emprunt	1'500'000	2.05%	01.11.2023	01.11.2028				1'500'000	30'750.00
2063120	BCN Emprunt	855'000	2.31%	01.12.2023	31.12.2028		-90'000		765'000	19'230.80
2063121	CP Fonct. de police Collège	350'000	1.30%	15.10.2024	15.10.2031				350'000	4'550.00
2063121	CP Fonct. de police CAD	350'000	1.30%	15.10.2024	15.10.2031				350'000	4'550.00
2063122	BCN Emprunt CAD	1'700'000	1.57%	02.10.2024	02.10.2027		-100'000		1'600'000	26'297.50
2063123	BCN Emprunt STAP	0	1.07%	25.02.2025	25.02.2030	500'000	-37'500		462'500	4'506.65
2064002	Etat prêt adduction eau	15'000	0.00%	16.11.2007	31.12.2027		-5'000		10'000	
Totaux		7'628'800				500'000	-298'800	-1'210'000	6'620'000	139'558.30

Contrôle des objets d'investissements - Comptes 2025

Libellé		Date	Dépenses	Recettes	Crédit net	Dép. cum.	Rec. cum.	Dépenses	Recettes	Dép. cum.	Rec. cum.	Disponible	Date	
du crédit		crédit	votées	estimées		31.12.2024	31.12.2024	2025	2025	31.12.2025	31.12.2025	31.12.2025	clôture	
PA			1'927'500	0	1'927'500	860'957	-471'549	213'398	-36'291	1'074'354	-507'840	853'146		
Formation			21'000	0	21'000	0	0	20'700	0	20'700	0	300		
21	Scolarité obligatoire		21'000	0	21'000	0	0	20'700	0	20'700	0	300		
2170	Bâtiments scolaires		21'000	0	21'000	0	0	20'700	0	20'700	0	300		
20250105	Machines de conciergerie	24.03.2025	CC	21'000	0	21'000	0	0	20'700	0	20'700	0	300	31.12.2025
Transports			1'436'000	0	1'436'000	641'264	-452'885	135'226	0	776'489	-452'885	659'511		
61	Circulation routière		1'436'000	0	1'436'000	641'264	-452'885	135'226	0	776'489	-452'885	659'511		
6150	Routes communales		1'436'000	0	1'436'000	641'264	-452'885	135'226	0	776'489	-452'885	659'511		
20201207	Réfection routes Marmoud + E2M Dessus	07.12.2020	CG	895'000	0	895'000	637'465	-452'885	7'434	0	644'898	-452'885	250'102	31.12.2025
20230103	Local travaux publics au CAD	03.06.2024	CG	118'500	0	118'500	3'799	0	0	0	3'799	0	114'701	
20250102	Réfection routes 2025-2028	31.03.2025	CG	400'000	0	400'000	0	0	105'292	0	105'292	0	294'708	
20250103	Réto-pelle travaux publics	13.01.2025	CC	22'500	0	22'500	0	0	22'500	0	22'500	0	0	31.12.2025
Protection de l'environnement et aménagement du territoire			290'000	0	290'000	215'894	-18'664	49'410	-36'291	265'304	-54'955	24'696		
71	Approvisionnement en eau		40'000	0	40'000	0	0	37'254	-6'638	37'254	-6'638	2'746		
7100	Approvisionnement en eau (en général)		40'000	0	40'000	0	0	37'254	-6'638	37'254	-6'638	2'746		
20250104	Informatique station de pompage	31.03.2025	CG	40'000	0	40'000	0	0	37'254	-6'638	37'254	-6'638	2'746	31.12.2025
79	Aménagement du territoire		250'000	0	250'000	215'894	-18'664	12'156	-29'653	228'050	-48'317	21'950		
7900	Aménagement du territoire (en général)		250'000	0	250'000	215'894	-18'664	12'156	-29'653	228'050	-48'317	21'950		
20200928	Révision du PAL (plan d'aménagement local)	28.09.2020	CG	250'000	0	250'000	215'894	-18'664	12'156	-29'653	228'050	-48'317	21'950	

Contrôle des objets d'investissements - Comptes 2025

Libellé		Date	Dépenses	Recettes	Crédit net	Dép. cum.	Rec. cum.	Dépenses	Recettes	Dép. cum.	Rec. cum.	Disponible	Date
du crédit		crédit	votées	estimées		31.12.2024	31.12.2024	2025	2025	31.12.2025	31.12.2025	31.12.2025	clôture
Economie publique			180'500	0	180'500	3'799	0	8'062	0	11'861	0	168'639	
82	Sylviculture		118'500	0	118'500	3'799	0	0	0	3'799	0	114'701	
8200	Sylviculture		118'500	0	118'500	3'799	0	0	0	3'799	0	114'701	
20240104	Local Sylviculture au CAD	03.06.2024 CG	118'500	0	118'500	3'799	0	0	0	3'799	0	114'701	
87	Combustibles et énergie		62'000	0	62'000	0	0	8'062	0	8'062	0	53'938	
8731	Entreprise chauffage à distance communale		62'000	0	62'000	0	0	8'062	0	8'062	0	53'938	
20260101	Amélioration CAD	29.09.2025 CG	62'000	0	62'000	0	0	8'062	0	8'062	0	53'938	



Indicateurs financiers

			Comptes 2025	Comptes 2024	Comptes 2023	Valeurs indicatives*
a) Taux d'endettement	$\frac{\text{Dettes nettes I}}{\text{Revenus fiscaux}} \times 100 = \frac{2'617'814}{3'014'409} \times 100 =$	86.84%	117.89%	164.34%	Indicateur renseignant sur la part des revenus fiscaux, respectivement sur le nombre de tranches annuelles qui seraient nécessaires pour amortir la dette nette. < 100% bon 100% - 150% suffisant > 150% mauvais	
b) Degré d'autofinancement	$\frac{\text{Autofinancement}}{\text{Investissements nets}} \times 100 = \frac{1'089'127}{177'108} \times 100 =$	614.95%	720.75%	851.28%	Indicateur renseignant sur la part des investissements qu'une collectivité publique peut financer par ses propres moyens. A moyen terme, le degré d'autofinancement devrait se situer en moyenne à environ 100%, sous réserve du niveau déjà atteint par la dette. Le degré d'autofinancement idéal varie en fonction de la situation conjoncturelle.	
c) Part des charges d'intérêts	$\frac{\text{Charges d'intérêts nets}}{\text{Revenus courants}} \times 100 = \frac{111'496}{6'583'235} \times 100 =$	1.69%	1.71%	1.44%	Indicateur renseignant sur la part du "revenu disponible" absorbée par les charges d'intérêts. Plus la valeur est basse, plus la marge de manœuvre est élevée. 0% - 4% bon 4% - 9% suffisant > 9% mauvais	
d) Degré de couverture des revenus déterminants	$\frac{\text{Solde du compte de résultats}}{\text{Revenus déterminants}} \times 100 = \frac{576'726}{6'711'793} \times 100 =$	8.59%	5.24%	5.24%	Indicateur renseignant sur le résultat du compte de résultats exprimé en pourcent des revenus déterminants. > 0% équilibré / excédentaire -2.5% - 0% déficit modéré < -2.5% déficit exagéré	
e) Dette brute par rapport aux revenus	$\frac{\text{Dette brute}}{\text{Revenus courants}} \times 100 = \frac{7'801'270}{6'583'238} \times 100 =$	118.50%	125.68%	137.09%	Indicateur renseignant sur le niveau de la dette et plus particulièrement sur le fait que ce niveau est raisonnable ou non par rapport aux revenus dégagés. < 50% très bons 50% - 100% bon 100% - 150% moyen 150% - 200% mauvais > 200% critique	
f) Proportion des investissements	$\frac{\text{Investissements bruts}}{\text{Dépenses totales}} \times 100 = \frac{213'398}{5'519'275.00} \times 100 =$	3.87%	2.70%	2.28%	Indicateur renseignant sur l'effort d'investissement déployé par la collectivité. < 10% effort d'investissement faible 10% - 20% effort d'investissement moyen 20% - 30% effort d'investissement élevé > 40% effort d'investissement très élevé	

Indicateurs financiers

			Comptes 2025	Comptes 2024	Comptes 2023	Valeurs indicatives*
g) Part du service de la dette	$\frac{\text{Service de la dette}}{\text{Revenus courants}} \times 100 = \frac{771'621}{6'711'791} \times 100 =$		11.50%	12.08%	12.23%	Indicateur mesurant l'importance des charges financières qui pèsent sur le budget et les comptes. Il renseigne sur la part des revenus courants absorbée par le service de la dette (intérêts et amortissements). Un taux plus élevé signifie une marge de manœuvre budgétaire plus restreinte. < 5% charge faible 5% - 15% charge acceptable > 15% charge forte
h) Dette nette par habitant	$\frac{\text{Dette nette I}}{\text{Population résidente permanente}} = \frac{2'617'814}{1'089}$		2'403.87	3'277.39	4'082.04	Indicateur n'ayant qu'une valeur informative limitée. En effet, l'évaluation de l'importance de la dette doit davantage tenir compte de la capacité financière des habitants que de leur nombre. < 0 CHF patrimoine net 0 - 1'000 CHF endettement faible 1'001 - 2'500 CHF endettement moyen 2'501 - 5'000 CHF endettement important > 5'000 CHF endettement très important
i) Taux d'autofinancement	$\frac{\text{Autofinancement}}{\text{Revenus courants}} \times 100 = \frac{1'092'974}{6'583'235} \times 100 =$		16.60%	14.98%	16.08%	Indicateur renseignant sur la proportion du revenu que la collectivité publique peut consacrer au financement de ses investissements. > 20% bon 10% - 20% moyen < 10% mauvais
j) Poids des charges financières	$\frac{\text{Charges d'intérêts}}{\text{Revenus fiscaux directs}} \times 100 = \frac{197'729}{2'936'941} \times 100 =$		6.73%	9.92%	6.42%	Indicateur renseignant sur les intérêts passifs exprimés en pourcent des recettes fiscales directes. La totalité des intérêts passifs est prise en considération. Concernant les recettes fiscales directes, on considère les impôts sur le revenu et la fortune versés par les personnes physiques ainsi que les impôts sur le bénéfice et le capital des sociétés. > 9% poids des intérêts exagéré 4% - 9% poids des intérêts moyen < 4% poids des intérêts faible

* Echelles définies par la Conférence des directeurs cantonaux des finances



Comptes 2025

Bilan détaillé		situation au 01.01.2025	Débit	Crédit	situation au 31.12.2025
1	ACTIF	20'896'524.23	19'732'113.69	-19'635'574.94	20'993'062.98
10	Patrimoine financier	5'017'376.40	19'514'868.24	-18'939'159.74	5'593'084.90
100	Disponibilités et placements à court terme	846'610.95	10'781'835.50	-10'262'578.51	1'365'867.94
1000	Liquidités	5'485.45	55'392.45	-55'787.70	5'090.20
1000000	Caisse	5'485.45	55'392.45	-55'787.70	5'090.20
1001	La Poste	147'865.92	2'449'156.44	-2'327'569.79	269'452.57
1001000	PostFinance compte-courant 23-36-9	141'373.02	2'440'311.44	-2'315'544.97	266'139.49
1001100	PostFinance Trésorerie 12-481715-9	6'492.90	8'845.00	-12'024.82	3'313.08
1002	Banque	693'259.58	8'277'286.61	-7'879'221.02	1'091'325.17
1002000	BCN Compte-courant 1516.03	692'525.58	7'507'280.61	-7'119'381.12	1'080'425.07
1002100	Raiffeisen compte-courant	734.00	770'006.00	-759'839.90	10'900.10
101	Créances	1'184'728.44	8'508'422.28	-8'452'357.02	1'240'793.70
1010	Créances résultant de prestations en faveur de tiers	663'520.54	1'955'204.25	-1'946'306.32	672'418.47
1010000	Débiteurs divers	653'934.72	1'953'354.90	-1'942'781.62	664'508.00
1010005	Débiteurs Office de recouvrement OREE	585.82	1'849.35	-524.70	1'910.47
1010010	Débiteur Mojolan Sàrl	9'000.00	0.00	-3'000.00	6'000.00
1011	Comptes courants avec des tiers	557.75	2'682'788.04	-2'683'111.04	234.75
1011002	Impôt anticipé	557.75	234.75	-557.75	234.75
1011003	Encaissements impôts année en cours	0.00	2'680'684.92	-2'680'684.92	0.00
1011004	Compte courant OREE	0.00	1'868.37	-1'868.37	0.00
1012	Créances fiscales	520'675.15	2'919'308.17	-2'871'817.84	568'165.48
1012001	Compte-courant Etat SIPP - différences	-1'994.87	396.37	0.00	-1'598.50
1012100	Débiteurs impôts PP années en cours	488'322.53	2'456'486.01	-2'405'447.39	539'361.15
1012101	Débiteurs impôts PP années précédentes	55'929.21	202'838.88	-210'062.58	48'705.51
1012200	Débiteurs impôts Personnes Morales	4'454.91	25'676.42	-37'086.91	-6'955.58
1012300	Débiteurs impôts à la source	1'427.05	9'292.73	-9'583.13	1'136.65
1012400	Débiteurs impôts contentieux	943.06	554.39	0.00	1'497.45
1012500	Débiteurs impôts fonciers	-7'218.07	46'338.67	-39'526.95	-406.35
1012600	Débiteurs impôts fonds IPM	-21'188.67	177'724.70	-170'110.88	-13'574.85
1015	Comptes courants internes	0.00	599'462.34	-599'462.34	0.00
1015001	Compte courant - aide sociale	0.00	588'606.57	-588'606.57	0.00
1015002	Compte courant aide sociale année préc.	0.00	10'855.77	-10'855.77	0.00
1017	Comptes d'attentes	-25.00	352'080.03	-352'080.03	-25.00
1017000	Compte d'attente	0.00	344'639.60	-344'639.60	0.00
1017001	Compte d'attente facturation	-25.00	7'440.43	-7'440.43	-25.00
1019	Autres créances	0.00	-420.55	420.55	0.00
1019201	TVA préalable fonctionnement - Epuration	0.00	-139.70	139.70	0.00
1019205	TVA préalable fonctionnement - Eau	0.00	-280.85	280.85	0.00
104	Actifs de régularisation	170'885.01	200'435.66	-185'479.41	185'841.26
1049	Autres actifs de régularisation, compte de résultats	170'885.01	200'435.66	-185'479.41	185'841.26
1049099	Revenus à percevoir	170'885.01	200'435.66	-185'479.41	185'841.26
106	Stocks, fournitures et travaux en cours	28'356.00	24'174.80	-38'744.80	13'786.00
1061	Matières premières et auxiliaires	28'356.00	24'174.80	-38'744.80	13'786.00
1061006	Stock de sacs poubelles taxés	4'167.25	0.00	-1'034.80	3'132.45
1061010	Stock mazout CAD	24'188.75	24'174.80	-37'710.00	10'653.55
107	Placements financiers	200.00	0.00	0.00	200.00
1070	Actions et parts sociales	200.00	0.00	0.00	200.00
1070205	Part sociale Raiffeisen	200.00	0.00	0.00	200.00
108	Immobilisations corporelles du patrimoine financier (PF)	2'786'596.00	0.00	0.00	2'786'596.00
1080	Terrains PF	1'043'111.00	0.00	0.00	1'043'111.00
1080001	Terrains agricoles	48'000.00	0.00	0.00	48'000.00
1080002	Pâturage du Communal	516'425.00	0.00	0.00	516'425.00
1080003	Pâturage du Mont-Dar	46'528.00	0.00	0.00	46'528.00
1080004	Pâturage des Quignets	18'500.00	0.00	0.00	18'500.00



Comptes 2025

Bilan détaillé		situation au 01.01.2025	Débit	Crédit	situation au 31.12.2025
1080005	Terrain zone artisanale Les Charlettes	19'480.00	0.00	0.00	19'480.00
1080006	Carrière du Bois-Vert	394'178.00	0.00	0.00	394'178.00
1084	Bâtiments PF	1'743'485.00	0.00	0.00	1'743'485.00
1084001	Immeubles Mont-Dar	198'485.00	0.00	0.00	198'485.00
1084003	Immeuble Rosières 1-3	1'440'000.00	0.00	0.00	1'440'000.00
1084004	Immeuble Crêt 103	105'000.00	0.00	0.00	105'000.00
14	Patrimoine administratif	15'879'147.83	217'245.45	-696'415.20	15'399'978.08
140	Immobilisations corporelles du PA	15'493'746.83	201'241.65	-657'762.50	15'037'225.98
1400	Terrains PA non bâtis	21'746.15	0.00	-7'705.00	14'041.15
1400002	Aménagement + Place de jeux Les Gouttes	7'386.90	0.00	-6'200.00	1'186.90
1400004	Parking La Galine	14'359.25	0.00	-1'505.00	12'854.25
1401	Routes / voies de communication	253'790.50	7'433.60	-60'730.00	200'494.10
1401000	Réseau des routes et chemins communaux	228'590.50	7'433.60	-58'730.00	177'294.10
1401002	Routes forestières	25'200.00	0.00	-2'000.00	23'200.00
1403	Autres ouvrages de génie civil	4'059'435.62	37'253.70	-225'707.50	3'870'981.82
1403002	Passage à niveau La Corbatière	28'139.40	0.00	-4'000.00	24'139.40
1403005	Trottoir-Ilot Le Coin	28'914.20	0.00	-1'550.00	27'364.20
1403007	Ouvrages eau potable	159'654.80	0.00	-7'035.00	152'619.80
1403100	Réseau d'eau potable	823'249.25	0.00	-22'150.00	801'099.25
1403101	Canalisations eaux claires	153'300.00	0.00	-8'400.00	144'900.00
1403102	Eclairage public	38'663.70	0.00	-5'500.00	33'163.70
1403103	Contribution communale à adduction d'eau E2M	61'575.90	0.00	-3'375.00	58'200.90
1403104	Lorno Entre-deux-Monts	49'254.00	0.00	-5'050.00	44'204.00
1403105	Informatique station de pompage	0.00	37'253.70	-6'637.50	30'616.20
1403200	Réseau d'eaux usées	119'733.65	0.00	-27'255.00	92'478.65
1403201	Installation assèchement des boues	45'525.00	0.00	-9'700.00	35'825.00
1403205	WC Gare	3'484.35	0.00	-1'100.00	2'384.35
1403303	Part à déchetterie intercommunale Crêt-du-Loche	21'975.00	0.00	-1'250.00	20'725.00
1403402	Aménagement quartier Oscar-Huguenin	47'470.00	0.00	-1'250.00	46'220.00
1403400	Réseau chauffage à distance	2'275'250.07	0.00	-109'495.00	2'165'755.07
1403401	Raccordement CAD Rosières 1-3	203'246.30	0.00	-11'960.00	191'286.30
1404	Bâtiments du PA (terrains bâtis)	8'961'342.26	0.00	-349'480.00	8'611'862.26
1404001	Immeuble Crêt 103a - Administration communale	2'513'039.20	0.00	-75'930.00	2'437'109.20
1404002	Système d'accès sécurisé bât. com.	28'710.30	0.00	-3'000.00	25'710.30
1404003	Hangar des Pompiers	12'000.00	0.00	-6'000.00	6'000.00
1404004	Collège	2'807'196.85	0.00	-104'770.00	2'702'426.85
1404005	Système d'accès sécurisé collège	14'111.00	0.00	-1'470.00	12'641.00
1404006	Temple	2'776'064.10	0.00	-97'010.00	2'679'054.10
1404008	Stand de tir Les Gouttes	4'476.00	0.00	-900.00	3'576.00
1404010	Dépôt TP - Bois-Vert	3'152.30	0.00	-1'580.00	1'572.30
1404100	Station de pompage	326'586.36	0.00	-36'500.00	290'086.36
1404200	Station de traitement des eaux usées	476'006.15	0.00	-22'320.00	453'686.15
1405	Forêts	2'169'386.00	0.00	0.00	2'169'386.00
1405000	Forêts communales	2'169'386.00	0.00	0.00	2'169'386.00
1406	Biens mobiliers PA	20'447.50	43'200.00	-14'140.00	49'507.50
1406002	Véhicules Travaux publics	20'447.50	0.00	-6'880.00	13'567.50
1406010	Rétro-pelle TP	0.00	22'500.00	-4'500.00	18'000.00
1406020	Machines de conciergerie	0.00	20'700.00	-2'760.00	17'940.00
1407	Immobilisations en cours de construction PA	7'598.80	113'354.35	0.00	120'953.15
1407001	Local TP au CAD (en cours)	3'799.40	0.00	0.00	3'799.40
1407002	Local Sylviculture au CAD (en cours)	3'799.40	0.00	0.00	3'799.40
1407003	Réfection des routes communales 2025-2028 (en cours)	0.00	105'292.35	0.00	105'292.35
1407501	Amélioration CAD (en cours)	0.00	8'062.00	0.00	8'062.00
142	Immobilisations incorporelles	197'229.90	12'156.45	-29'652.70	179'733.65
1427	Immobilisations incorporelles en cours	197'229.90	12'156.45	-29'652.70	179'733.65
1427001	Révision du PAL (en cours)	197'229.90	12'156.45	-29'652.70	179'733.65
145	Participations, capital social	170'171.10	3'847.35	0.00	174'018.45
1454	Participations aux entreprises publiques	170'171.10	3'847.35	0.00	174'018.45
1454001	Actions TransN - val. nom. 0.01	57'857.80	2'416.25	0.00	60'274.05
1454002	Actions VADEC SA - val. nom. 100.--	70'600.00	0.00	0.00	70'600.00
1454003	Actions Groupe E SA - val. nom. 10.--	31'097.80	565.55	0.00	31'663.35
1454004	Actions Viteos SA - val. nom. 1'000.--	10'615.50	865.55	0.00	11'481.05



Comptes 2025

Bilan détaillé		situation au 01.01.2025	Débit	Crédit	situation au 31.12.2025
146	Subventions d'investissement	18'000.00	0.00	-9'000.00	9'000.00
1465	Subventions d'investissements aux entreprises privées	12'000.00	0.00	-6'000.00	6'000.00
1465001	Implantation cabinet médical	12'000.00	0.00	-6'000.00	6'000.00
1466	Subventions aux organisations privées à but non lucratif	6'000.00	0.00	-3'000.00	3'000.00
1466001	Soutien USP Patinoire	6'000.00	0.00	-3'000.00	3'000.00
2	PASSIF	-20'896'524.23	8'208'344.30	-8'304'883.05	-20'993'062.98
20	Capitaux de tiers	-8'540'571.21	7'895'403.41	-7'565'730.47	-8'210'898.27
200	Engagements courants	-479'906.05	6'061'779.56	-6'063'144.41	-481'270.90
2000	Engagements courants provenant prestations de tiers	-480'113.75	4'921'717.80	-4'922'874.95	-481'270.90
2000000	Créanciers / Fournisseurs	-480'113.75	4'921'717.80	-4'922'874.95	-481'270.90
2001	Comptes courants avec des tiers	207.70	1'114'949.40	-1'115'157.10	0.00
2001001	Mouvements de salaires	0.00	849'966.05	-849'966.05	0.00
2001101	Cpte courant CCNC - AVS, AC, ALFA	0.00	115'063.85	-115'063.85	0.00
2001103	Cpte courant GMA/SUVA - ass.accidents LAA	0.00	18'606.30	-18'606.30	0.00
2001104	Cpte courant GMA - assurance accidents compl.	0.00	1'291.45	-1'291.45	0.00
2001105	Cpte courant GMA - assurance maladie IJM	0.00	4'768.60	-4'768.60	0.00
2001106	Cpte courant CP Swiss Life - LPP	207.70	117'856.15	-118'063.85	0.00
2001111	Compte pour paiements négatifs	0.00	24.40	-24.40	0.00
2001112	Compte courant CCNC Cotisations LAE	0.00	1'379.05	-1'379.05	0.00
2001113	Compte courant CCNC Allocations familiales assurés	0.00	2'110.20	-2'110.20	0.00
2001114	Compte courant CCNC Cotisations LFAPP	0.00	3'883.35	-3'883.35	0.00
2002	Impôts	0.00	25'112.36	-25'112.36	0.00
2002200	Compte-courant acomptes TVA	0.00	25'200.00	-25'200.00	0.00
2002207	TVA due fonctionnement - Eau	0.00	-23.40	23.40	0.00
2002209	TVA due fonctionnement - Déchets	0.00	-64.24	64.24	0.00
201	Engagements financiers à court terme	0.00	0.00	-700'000.00	-700'000.00
2010	Engagements envers des intermédiaires financiers	0.00	0.00	-700'000.00	-700'000.00
2010208	BCN emprunt 2025-2026 0.28%	0.00	0.00	-700'000.00	-700'000.00
204	Passifs de régularisation	-287'654.46	324'129.85	-299'227.06	-262'751.67
2049	Autres passifs de régularisation, compte de résultats	-287'654.46	324'129.85	-299'227.06	-262'751.67
2049000	Autres passifs de régularisation, compte de résultats	0.00	5.73	-5.73	0.00
2049099	Charges à payer	-287'654.46	324'124.12	-299'221.33	-262'751.67
205	Provisions à court terme	-19'579.00	694.00	-3'359.00	-22'244.00
2050	Provisions à court terme - prestations suppl. du personnel	-19'579.00	694.00	-3'359.00	-22'244.00
2050001	Provision heures et vacances du personnel	-19'579.00	694.00	-3'359.00	-22'244.00
206	Engagements financiers à long terme	-7'628'800.00	1'508'800.00	-500'000.00	-6'620'000.00
2063	Emprunts	-7'613'800.00	1'503'800.00	-500'000.00	-6'610'000.00
2063107	Emprunt LIM Collège 2001-2030 0%	-98'800.00	16'300.00	0.00	-82'500.00
2063109	Postfinance prêt Station pompage 2015-2025 0.64%	-510'000.00	510'000.00	0.00	0.00
2063116	Raiffeisen emprunt 2022-2025 1.84%	-750'000.00	750'000.00	0.00	0.00
2063118	Postfinance emprunt 2023-2026 2.48%	-1'500'000.00	0.00	0.00	-1'500'000.00
2063119	Postfinance emprunt 2023-2028 2.05%	-1'500'000.00	0.00	0.00	-1'500'000.00
2063120	BCN emprunt 2023-2028 2.31%	-855'000.00	90'000.00	0.00	-765'000.00
2063121	CP Fonct. de police 2024-2031 1.30%	-700'000.00	0.00	0.00	-700'000.00
2063122	BCN emprunt CAD 2024-2027 1.57%	-1'700'000.00	100'000.00	0.00	-1'600'000.00
2063123	BCN emprunt Station pompage 2025-2030 1.07%	0.00	37'500.00	-500'000.00	-462'500.00
2064	Prêts	-15'000.00	5'000.00	0.00	-10'000.00
2064002	Etat prêt adduction d'eau 2007-2027 0%	-15'000.00	5'000.00	0.00	-10'000.00
209	Engagements envers financ. spéc.+fonds de capitaux de tiers	-124'631.70	0.00	0.00	-124'631.70
2091	Engagements envers fonds enregistrés sous capitaux de tiers	-124'631.70	0.00	0.00	-124'631.70
2091010	Financement spécial remplacement abris PCi	-124'631.70	0.00	0.00	-124'631.70
29	Capitaux propres	-12'355'953.02	312'940.89	-739'152.58	-12'782'164.71
290	Financements spéciaux, engagements (+) et avances (-)	-395'125.61	74'139.54	-27'311.68	-348'297.75



Comptes 2025

Bilan détaillé		situation au 01.01.2025	Débit	Crédit	situation au 31.12.2025
2900	Financements spéciaux enregistrés comme capitaux propres	-395'125.61	74'139.54	-27'311.68	-348'297.75
2900100	Financement spécial, eau potable	-199'366.24	56'838.02	0.00	-142'528.22
2900200	Financement spécial, épuration	-101'250.43	0.00	-17'424.70	-118'675.13
2900300	Financement spécial, élimination des déchets ménages	-24'034.86	0.00	-8'228.64	-32'263.50
2900400	Financement spécial, déchets entreprises	-34'179.24	0.00	-1'658.34	-35'837.58
2900550	Financement spécial Chauffage à distance	-36'294.84	17'301.52	0.00	-18'993.32
291	Fonds	-882'356.80	54'416.35	-85'114.65	-913'055.10
2910	Fonds enregistrés comme capitaux propres	-867'939.50	54'416.35	-85'114.65	-898'637.80
2910100	Taxe d'équipement et de raccordement	-53'672.00	6'637.50	0.00	-47'034.50
2910200	Fonds forestier	-382'836.35	30'000.00	-40'000.00	-392'836.35
2910210	Fonds forestier reboisement carrière	-188'005.20	0.00	-13'572.40	-201'577.60
2910300	Réserve ouvrages AF	-131'491.25	17'778.85	-9'818.80	-123'531.20
2910400	Fonds à vocation énergétique	-111'934.70	0.00	-21'723.45	-133'658.15
2911	Legs et fondations enregistrés comme capitaux propres	-14'417.30	0.00	0.00	-14'417.30
2911001	Fonds Légeret - entretien du Temple	-14'417.30	0.00	0.00	-14'417.30
294	Réserve de politique budgétaire	-250'000.00	0.00	-50'000.00	-300'000.00
2940	Réserve de politique budgétaire	-250'000.00	0.00	-50'000.00	-300'000.00
2940000	Réserve de politique conjoncturelle	-250'000.00	0.00	-50'000.00	-300'000.00
295	Réserve liée au retraitement	-6'400'319.95	184'385.00	0.00	-6'215'934.95
2950	Réserve liée au retraitement	-6'400'319.95	184'385.00	0.00	-6'215'934.95
2950000	Réserve liée au retraitement du patrimoine administratif	-6'400'319.95	184'385.00	0.00	-6'215'934.95
296	Réserve liée à la réévaluation du patrimoine financier	-431'455.70	0.00	0.00	-431'455.70
2960	Réserve liée à la réévaluation du patrimoine financier	-431'455.70	0.00	0.00	-431'455.70
2960000	Réserve liée à la réévaluation du patrimoine financier	-431'455.70	0.00	0.00	-431'455.70
299	Excédent/découvert du bilan	-3'996'694.96	0.00	-576'726.25	-4'573'421.21
2999	Résultats cumulés des années précédentes	-3'996'694.96	0.00	-576'726.25	-4'573'421.21
2999000	Résultats cumulés des années précédentes	-3'996'694.96	0.00	-576'726.25	-4'573'421.21



Comptes 2025

Classification fonctionnelle		Comptes 2025	Budget 2025	Ecart	Comptes 2024	Ecart
Administration Générale		455'858.43	418'830	37'028	670'615.55	-214'757
Charges		671'067.22	625'760	45'307	983'419.26	-312'352
Revenus		-215'208.79	-206'930	-8'279	-312'803.71	97'595
01	Législatif et exécutif	66'778.15	66'680	98	63'119.20	3'659
Charges		66'778.15	66'680	98	63'119.20	3'659
Revenus		0.00	0	0	0.00	0
01100	Conseil général	12'612.00	12'700	-88	13'084.95	-473
30	Charges de personnel	440.00	700	-260	600.00	-160
30000.01	Indemnités aux bureau électoraux	440.00	700	-260	600.00	-160
31	Charges de biens et services et autres charg..	12'172.00	12'000	172	12'484.95	-313
31051.00	Frais de réception	2'659.20	2'500	159	2'972.15	-313
31320.02	Honoraires de révision	9'512.80	9'500	13	9'512.80	0
01200	Conseil communal	54'166.15	53'980	186	50'034.25	4'132
30	Charges de personnel	51'098.95	51'000	99	46'459.05	4'640
30000.02	Honoraires du Conseil communal	25'600.00	25'600	0	25'600.00	0
30000.03	Jetons de présence	13'300.00	13'000	300	11'060.00	2'240
30000.04	Vacations	10'400.00	10'000	400	6'535.00	3'865
30100.01	Salaires du personnel d'exploitation	0.00	0	0	1'262.50	-1'263
30500.00	Cotisations patronales AVS,AI,APG,AC,frais ad..	1'664.25	2'000	-336	1'851.75	-188
30591.00	Cotisations FFP (fds formation professionnelle)	99.40	100	-1	19.00	80
30591.01	Fonds de formation apprentis	0.00	200	-200	91.60	-92
30592.00	Cotisations LAE (contrib. structures d'accueil)	35.30	100	-65	39.20	-4
31	Charges de biens et services et autres charg..	3'067.20	2'980	87	3'575.20	-508
31051.00	Frais de réception	1'467.00	2'000	-533	2'395.80	-929
31340.00	Primes d'assurances	472.60	480	-7	472.60	0
31700.00	Frais de déplacement et autres frais	1'127.60	500	628	706.80	421
02	Services généraux	389'080.28	352'150	36'930	607'496.35	-218'416
Charges		604'289.07	559'080	45'209	920'300.06	-316'011
Revenus		-215'208.79	-206'930	-8'279	-312'803.71	97'595
02100	Service financier	79'730.85	41'200	38'531	315'402.99	-235'672
31	Charges de biens et services et autres charg..	38'017.22	47'100	-9'083	61'328.71	-23'311
31300.04	Frais de poursuites	5'165.87	6'000	-834	9'537.96	-4'372
31331.00	Frais de participation au Bordereau Unique	15'380.00	15'000	380	14'540.00	840
31810.00	Pertes sur créances effectives	0.00	500	-500	618.25	-618
31810.01	ADB, remises et non-valeur PP	17'204.45	25'000	-7'796	36'033.68	-18'829
31810.02	ADB, remises et non-valeur PM	266.79	500	-233	598.79	-332
31810.03	ADB, remises et non-valeur impôts à la source	0.11	100	-100	0.03	0
34	Charges financières	0.00	0	0	104'272.30	-104'272
34410.00	Réévaluation des terrains PF	0.00	0	0	64'647.00	-64'647
34414.00	Réévaluation des bâtiments PF	0.00	0	0	39'625.30	-39'625
36	Charges de transfert	0.00	0	0	10'896.15	-10'896
36500.00	Réévaluations, participations PA	0.00	0	0	10'896.15	-10'896
38	Charges extraordinaires	50'000.00	0	50'000	250'000.00	-200'000
38940.00	Attributions à la réserve de politique conjoncture..	50'000.00	0	50'000	250'000.00	-200'000
42	Taxes	-4'439.02	-5'900	1'461	-4'226.67	-212
42100.00	Emoluments administratifs	0.00	-200	200	0.00	0
42600.01	Remboursements frais de poursuites	-3'758.97	-3'500	-259	-4'200.47	442
42900.00	Récupération sur ADB (impôt)	-680.05	-2'000	1'320	0.00	-680
42900.01	Récupération sur débiteurs	0.00	-200	200	-26.20	26



Comptes 2025

Classification fonctionnelle		Comptes 2025	Budget 2025	Ecart	Comptes 2024	Ecart
43	Revenus divers	-3'847.35	0	-3'847	0.00	-3'847
43910.00	Réévaluations PA	-3'847.35	0	-3'847	0.00	-3'847
44	Revenus financiers	0.00	0	0	-2'595.20	2'595
44900.00	Réévaluations PA	0.00	0	0	-2'595.20	2'595
48	Revenus extraordinaires	0.00	0	0	-104'272.30	104'272
48960.00	Prélèvements sur la réserve liée au retraitement..	0.00	0	0	-104'272.30	104'272
02200	Administration (général)	226'956.63	238'850	-11'893	220'150.16	6'806
30	Charges de personnel	217'015.70	217'400	-384	208'813.35	8'202
30100.00	Salaires du personnel administratif	182'728.05	178'000	4'728	174'491.05	8'237
30108.00	Variation provision heures supp. et vacances	-694.00	0	-694	-826.00	132
30109.00	Remboursement de salaires du personnel	0.00	0	0	-1'048.15	1'048
30500.00	Cotisations patronales AVS,AI,APG,AC,frais ad..	15'217.70	14'700	518	14'725.90	492
30520.00	Cotisations patronales caisse de pension	14'943.40	16'000	-1'057	13'158.45	1'785
30530.00	Cotisations patronales aux assurances-accidents	761.75	700	62	671.15	91
30550.00	Cotisations patronales ass. indemnités journ.	1'224.55	1'800	-575	3'486.20	-2'262
30560.00	Cotisations patronales allocations complémentai..	0.00	700	-700	600.00	-600
30591.00	Cotisations FFP (fds formation professionnelle)	908.65	200	709	151.05	758
30591.01	Fonds de formation apprentis	0.00	1'000	-1'000	728.35	-728
30592.00	Cotisations LAE (contrib. structures d'accueil)	322.65	300	23	312.35	10
30900.00	Formation et perfectionnement du personnel	950.00	2'000	-1'050	1'850.00	-900
30990.00	Autres charges du personnel	652.95	2'000	-1'347	513.00	140
31	Charges de biens et services et autres charg..	53'944.15	64'150	-10'206	55'087.10	-1'143
31000.00	Matériel de bureau	1'663.80	1'500	164	569.45	1'094
31020.00	Imprimés	2'449.55	3'500	-1'050	2'409.40	40
31020.01	Impression de formules	3'019.15	2'000	1'019	2'080.00	939
31020.02	Publications et annonces	284.30	5'000	-4'716	348.00	-64
31030.00	Littérature spécialisée, magazines	673.00	650	23	1'219.00	-546
31051.00	Frais de réception	4'015.55	3'500	516	3'608.25	407
31100.00	Meubles, machines et appareils de bureau	2'561.95	6'000	-3'438	4'848.45	-2'287
31300.01	Frais postaux	6'620.55	7'000	-379	7'986.80	-1'366
31300.03	Téléphones	3'140.10	3'200	-60	2'820.50	320
31300.05	Cotisations diverses et dons	938.00	1'000	-62	938.00	0
31332.00	Contrat de prestation informatique	707.75	300	408	324.00	384
31332.01	Frais de connexion au nœud cantonal (SIEN)	3'146.80	3'000	147	2'946.80	200
31332.02	Contrat SIEN	17'702.10	18'000	-298	17'645.55	57
31340.00	Primes d'assurances	3'313.35	3'300	13	3'313.35	0
31500.00	Entretien de meubles, machines et appareils de ..	116.90	500	-383	0.00	117
31620.00	Mensualités de leasing opérationnel	2'853.60	3'400	-546	2'853.60	0
31700.00	Frais de déplacement et autres frais	212.40	1'000	-788	144.60	68
31920.01	Droits d'auteurs	286.25	300	-14	286.25	0
31990.00	Autres charges d'exploitation	239.05	1'000	-761	745.10	-506
42	Taxes	-2'958.72	-1'700	-1'259	-2'634.79	-324
42100.00	Emoluments administratifs	-725.00	-700	-25	-670.12	-55
42600.00	Remboursements de tiers	-2'233.72	-1'000	-1'234	-1'964.67	-269
43	Revenus divers	0.00	0	0	-78.00	78
43090.00	Autres revenus d'exploitation	0.00	0	0	-78.00	78
46	Revenus de transfert	-5'044.50	-5'000	-45	-5'037.50	-7
46110.01	Part à gestion redevance cant. sur ventes d'eau	-2'044.50	-2'000	-45	-2'037.50	-7
46311.00	Subvention du fonds de formation apprentis	-3'000.00	-3'000	0	-3'000.00	0
49	Imputations internes	-36'000.00	-36'000	0	-36'000.00	0
49100.02	Imputation interne déchets ménages	-10'000.00	-10'000	0	-10'000.00	0
49100.03	Imputation interne déchets entreprises	-2'000.00	-2'000	0	-2'000.00	0
49100.06	Imputations internes adm. pour parascolaire	-20'000.00	-20'000	0	-20'000.00	0
49100.30	Imputations internes Eau à administration	-2'000.00	-2'000	0	-2'000.00	0
49100.40	Imputations internes STEP à administration	-2'000.00	-2'000	0	-2'000.00	0
02900	Immeubles administratifs	82'392.80	72'100	10'293	71'943.20	10'450



Comptes 2025

Classification fonctionnelle	Comptes 2025	Budget 2025	Ecart	Comptes 2024	Ecart
30 Charges de personnel	101'297.00	95'400	5'897	93'816.50	7'481
30100.01 Salaires du personnel d'exploitation	84'047.05	80'000	4'047	77'039.95	7'007
30108.00 Variation provision heures supp. et vacances	1'812.00	0	1'812	1'276.00	536
30500.00 Cotisations patronales AVS, AI, APG, AC, frais ad..	7'148.70	6'700	449	6'554.30	594
30520.00 Cotisations patronales caisse de pension	6'191.40	6'400	-209	6'076.80	115
30530.00 Cotisations patronales aux assurances-accidents	955.95	1'000	-44	790.95	165
30550.00 Cotisations patronales ass. indemnités journ.	563.25	600	-37	1'548.35	-985
30591.00 Cotisations FFP (fds formation professionnelle)	426.95	100	327	67.10	360
30591.01 Fonds de formation apprentis	0.00	450	-450	324.30	-324
30592.00 Cotisations LAE (contrib. structures d'accueil)	151.70	150	2	138.75	13
31 Charges de biens et services et autres charg..	64'485.00	51'100	13'385	57'605.95	6'879
31010.01 Produits de nettoyage et matériel	1'534.25	1'500	34	3'532.25	-1'998
31200.02 Electricité	4'202.95	3'200	1'003	4'741.10	-538
31200.03 Eau	903.45	1'000	-97	981.95	-79
31200.06 Chauffage des locaux	29'460.00	25'000	4'460	31'288.40	-1'828
31340.00 Primes d'assurances	3'172.40	3'000	172	3'131.00	41
31340.02 Assurance ECAP	2'604.70	2'400	205	2'604.70	0
31440.04 Entretien des bâtiments	22'607.25	15'000	7'607	11'326.55	11'281
33 Amortissements du patrimoine administratif	78'930.00	82'430	-3'500	77'180.00	1'750
33004.00 Amortissements planifiés, terrains bâtis PA du c..	20'700.00	20'700	0	20'700.00	0
33004.01 Amortissements planifiés Réf. sanitaires-peinture	0.00	5'000	-5'000	0.00	0
33004.21 Amortissement après retraitement du bilan	55'230.00	55'230	0	55'230.00	0
33004.22 Amortissements planifiés système accès bâtiment	3'000.00	1'500	1'500	1'250.00	1'750
39 Imputations internes	600.00	1'500	-900	1'300.00	-700
39200.10 Imputations internes utilisation véhicule CAD	600.00	1'500	-900	1'300.00	-700
42 Taxes	-172.20	0	-172	-266.25	94
42600.00 Remboursements de tiers	-172.20	0	-172	-266.25	94
43 Revenus divers	-136.60	-200	63	-412.60	276
43090.00 Autres revenus d'exploitation	-136.60	-200	63	-412.60	276
44 Revenus financiers	-15'080.40	-10'900	-4'180	-16'250.40	1'170
44700.03 Location Ludothèque	-500.00	-500	0	-500.00	0
44700.04 Location centrale Swisscom	-500.40	-500	0	-500.40	0
44700.05 Location Atelier Casse-Noisette	-2'400.00	-2'400	0	-2'400.00	0
44720.01 Locations Salle de gym/vestiaires	-3'500.00	-2'000	-1'500	-3'880.00	380
44720.02 Locations Grande salle	-5'200.00	-3'000	-2'200	-5'400.00	200
44720.03 Locations salle média + cuisine	-2'980.00	-2'500	-480	-3'570.00	590
48 Revenus extraordinaires	-55'230.00	-55'230	0	-55'230.00	0
48950.00 Prélèvements sur la réserve liée au retraitement..	-55'230.00	-55'230	0	-55'230.00	0
49 Imputations internes	-92'300.00	-92'000	-300	-85'800.00	-6'500
49100.00 Imputations internes prestations concierge	-66'300.00	-66'000	-300	-59'800.00	-6'500
49100.05 Imputation interne prestations locaux parascolaire	-26'000.00	-26'000	0	-26'000.00	0



Comptes 2025

Classification fonctionnelle		Comptes 2025	Budget 2025	Ecart	Comptes 2024	Ecart
Ordre et sécurité publique		99'571.40	113'810	-14'239	103'476.85	-3'905
Charges		122'770.05	137'790	-15'020	131'681.60	-8'912
Revenus		-23'198.65	-23'980	781	-28'204.75	5'006
11	Sécurité publique	6'825.00	5'200	1'625	4'235.90	2'589
Charges		6'885.00	6'000	885	5'445.90	1'439
Revenus		-60.00	-800	740	-1'210.00	1'150
11100	Sécurité communale	6'825.00	5'200	1'625	4'235.90	2'589
31	Charges de biens et services et autres charg..	0.00	500	-500	0.00	0
31999.01	Prévention - Sécurité	0.00	500	-500	0.00	0
36	Charges de transfert	6'885.00	5'500	1'385	5'445.90	1'439
36110.14	Mandat de prestations Sécurité Publique (SP)	6'885.00	5'500	1'385	5'445.90	1'439
42	Taxes	-60.00	-800	740	-1'210.00	1'150
42100.00	Emoluments administratifs	-60.00	-600	540	-60.00	0
42700.00	Part sur amendes	0.00	-200	200	-1'150.00	1'150
14	Questions juridiques	4'093.05	15'600	-11'507	9'331.75	-5'239
Charges		20'031.70	31'600	-11'568	26'037.90	-6'006
Revenus		-15'938.65	-16'000	61	-16'706.15	768
14000	Police des habitants	-13'818.75	-12'000	-1'819	-14'959.20	1'140
36	Charges de transfert	2'119.90	4'000	-1'880	1'746.95	373
36010.02	Contrôle des habitants part Etat	0.00	1'000	-1'000	43.35	-43
36010.05	Cartes identité, part Etat	1'989.90	2'000	-10	1'703.60	286
36999.00	Dédommagements de coll. publiques et subvent..	130.00	1'000	-870	0.00	130
42	Taxes	-4'596.65	-6'000	1'403	-5'046.15	450
42100.01	Emoluments Police des habitants	-1'941.65	-3'000	1'058	-2'566.15	625
42100.05	Emoluments cartes identité	-2'655.00	-3'000	345	-2'480.00	-175
46	Revenus de transfert	-11'342.00	-10'000	-1'342	-11'660.00	318
46110.03	Dédommagements pour notifications poursuites	-11'342.00	-10'000	-1'342	-11'660.00	318
14010	Questions juridiques en général	5'656.00	4'500	1'156	3'786.10	1'870
31	Charges de biens et services et autres charg..	5'656.00	4'500	1'156	3'786.10	1'870
31320.00	Honoraires de conseillers externes	4'958.75	3'000	1'959	3'786.10	1'173
31332.03	Contrat Geoconseils (cadastre souterrain)	697.25	1'500	-803	0.00	697
14060	Office régional de l'Etat Civil	12'255.80	23'100	-10'844	20'504.85	-8'249
36	Charges de transfert	12'255.80	23'100	-10'844	20'504.85	-8'249
36120.01	Participation à Etat civil des Montagnes	12'255.80	23'100	-10'844	20'504.85	-8'249
15	Service du feu	72'148.85	76'050	-3'901	71'271.60	877
Charges		78'948.85	82'850	-3'901	78'071.60	877
Revenus		-6'800.00	-6'800	0	-6'800.00	0
15000	Service du feu	72'148.85	75'800	-3'651	71'271.60	877
33	Amortissements du patrimoine administratif	6'000.00	6'000	0	6'000.00	0
33004.10	Amortissements- Hangar Pompiers	6'000.00	6'000	0	6'000.00	0
36	Charges de transfert	69'948.85	73'600	-3'651	69'071.60	877
36120.04	Part communale au SIS	69'948.85	73'600	-3'651	69'071.60	877



Comptes 2025

Classification fonctionnelle		Comptes 2025	Budget 2025	Ecart	Comptes 2024	Ecart
39	Imputations internes	3'000.00	3'000	0	3'000.00	0
39100.04	Imputations internes (eau)	3'000.00	3'000	0	3'000.00	0
43	Revenus divers	0.00	-800	800	0.00	0
43090.00	Autres revenus d'exploitation	0.00	-800	800	0.00	0
44	Revenus financiers	-6'800.00	-6'000	-800	-6'800.00	0
44700.00	Loyers et fermages, biens-fonds PA	-6'800.00	-6'000	-800	-6'800.00	0
15010	Prévention contre l'incendie, police du feu	0.00	250	-250	0.00	0
31	Charges de biens et services et autres charg..	0.00	250	-250	0.00	0
31332.00	Contrat de prestation informatique	0.00	250	-250	0.00	0
16	Défense	16'504.50	16'960	-456	18'637.60	-2'133
	Charges	16'904.50	17'340	-436	22'126.20	-5'222
	Revenus	-400.00	-380	-20	-3'488.60	3'089
16100	Défense militaire	994.00	1'400	-406	3'066.70	-2'073
31	Charges de biens et services et autres charg..	254.00	640	-386	5'415.30	-5'161
31340.02	Assurance ECAP	160.00	140	20	160.00	0
31430.03	Entretien stand de tir + ciberie	94.00	500	-406	5'255.30	-5'161
33	Amortissements du patrimoine administratif	900.00	900	0	900.00	0
33004.08	Amortissements planifiés Toiture stand de tir	900.00	900	0	900.00	0
42	Taxes	-160.00	-140	-20	-160.00	0
42600.00	Remboursements de tiers	-160.00	-140	-20	-160.00	0
46	Revenus de transfert	0.00	0	0	-3'088.60	3'089
46120.00	Dédommagements des communes	0.00	0	0	-3'088.60	3'089
16200	Protection civile	15'510.50	15'560	-50	15'570.90	-60
31	Charges de biens et services et autres charg..	1'238.00	800	438	1'406.40	-168
31200.02	Electricité	392.55	500	-107	376.00	17
31200.03	Eau	228.75	300	-71	252.25	-24
31440.04	Entretien des bâtiments	616.70	0	617	778.15	-161
36	Charges de transfert	14'512.50	15'000	-488	14'404.50	108
36110.00	Dédommagements aux cantons et aux concord..	14'512.50	15'000	-488	14'404.50	108
43	Revenus divers	-240.00	-240	0	-240.00	0
43090.00	Autres revenus d'exploitation	-240.00	-240	0	-240.00	0



Comptes 2025

Classification fonctionnelle		Comptes 2025	Budget 2025	Ecart	Comptes 2024	Ecart
Formation		1'500'012.36	1'535'555	-35'543	1'553'195.02	-53'183
Charges		2'087'287.97	2'126'345	-39'057	2'128'845.27	-41'557
Revenus		-587'275.61	-590'790	3'514	-575'650.25	-11'625
21	Scolarité obligatoire	1'455'383.04	1'507'155	-51'772	1'527'509.26	-72'126
Charges		2'042'658.65	2'097'945	-55'286	2'103'159.51	-60'501
Revenus		-587'275.61	-590'790	3'514	-575'650.25	-11'625
21110	Cycle 1	352'666.00	330'000	22'666	404'711.00	-52'045
36	Charges de transfert	352'666.00	330'000	22'666	404'711.00	-52'045
36120.06	Part communale / Cercle scolaire	352'666.00	330'000	22'666	404'711.00	-52'045
21200	Cycle 2	470'280.00	490'000	-19'720	461'567.50	8'713
36	Charges de transfert	470'280.00	490'000	-19'720	461'567.50	8'713
36120.06	Part communale / Cercle scolaire	470'280.00	490'000	-19'720	461'567.50	8'713
21300	Cycle 3	469'882.65	450'000	19'883	462'560.81	7'322
36	Charges de transfert	469'882.65	450'000	19'883	462'560.81	7'322
36120.06	Part communale / Cercle scolaire	442'380.65	420'000	22'381	429'874.81	12'506
36120.08	Cercle scolaire - participation "faible effectif"	27'502.00	30'000	-2'498	32'686.00	-5'184
21700	Bâtiment scolaire	-12'367.45	3'980	-16'347	-9'842.50	-2'525
31	Charges de biens et services et autres charg..	72'392.65	73'900	-1'507	44'874.40	27'518
31010.01	Produits de nettoyage et matériel	3'537.90	5'000	-1'462	7'025.70	-3'488
31100.00	Meubles, machines et appareils de bureau	67.50	2'000	-1'933	198.95	-131
31200.02	Electricité	4'524.75	3'500	1'025	3'986.95	538
31200.03	Eau	1'868.45	1'500	368	1'633.15	235
31200.06	Chauffage des locaux	13'325.10	15'000	-1'675	7'426.25	5'899
31300.03	Téléphones	282.65	400	-117	277.50	5
31340.00	Primes d'assurances	3'761.90	3'500	262	3'711.30	51
31340.02	Assurance ECAP	3'183.50	3'000	184	3'183.50	0
31430.06	Entretien des places de jeux	0.00	0	0	1'594.00	-1'594
31440.04	Entretien des bâtiments	41'840.90	40'000	1'841	15'837.10	26'004
33	Amortissements du patrimoine administratif	109'000.00	107'670	1'330	105'380.00	3'620
33004.20	Amortissements planifiés Collège	56'680.00	56'680	0	56'680.00	0
33004.21	Amortissement après retraitement du bilan	44'590.00	44'590	0	44'590.00	0
33004.22	Amortissements planifiés système accès bâtiment	1'470.00	2'900	-1'430	610.00	860
33004.25	Amortissements planifiés Collège étanchéité-co..	3'500.00	3'500	0	3'500.00	0
33006.80	Amortissements planifiés machines conciergerie	2'760.00	0	2'760	0.00	2'760
39	Imputations internes	66'050.00	57'000	9'050	52'750.00	13'300
39100.15	Imputations internes TP à bâtiment scolaire	5'000.00	5'000	0	5'000.00	0
39200.10	Imputations internes utilisation véhicule CAD	500.00	0	500	800.00	-300
39300.01	Imputations internes prestations concierge	56'000.00	52'000	4'000	46'600.00	9'400
39400.00	Imputations internes pour intérêts	4'550.00	0	4'550	350.00	4'200
46	Revenus de transfert	-215'220.10	-190'000	-25'220	-168'256.90	-46'963
46120.04	Participation cercle scolaire - Collège de La Sag..	-215'220.10	-190'000	-25'220	-168'256.90	-46'963
48	Revenus extraordinaires	-44'590.00	-44'590	0	-44'590.00	0
48950.00	Prélèvements sur la réserve liée au retraitement..	-44'590.00	-44'590	0	-44'590.00	0
21800	Accueil de jour	87'763.89	125'050	-37'286	111'264.75	-23'501
30	Charges de personnel	187'056.50	204'300	-17'244	210'860.65	-23'804
30100.01	Salaires du personnel d'exploitation	157'168.55	170'000	-12'831	180'296.35	-23'128
30109.00	Remboursement de salaires du personnel	0.00	0	0	-6'849.35	6'849
30500.00	Cotisations patronales AVS, AI, APG, AC, frais ad..	13'344.65	15'000	-1'655	15'236.70	-1'892



Comptes 2025

Classification fonctionnelle	Comptes 2025	Budget 2025	Ecart	Comptes 2024	Ecart
30520.00 Cotisations patronales caisse de pension	11'534.20	13'000	-1'466	13'224.20	-1'690
30530.00 Cotisations patronales aux assurances-accidents	649.75	600	50	657.95	-8
30550.00 Cotisations patronales ass. indemnités journ.	1'044.15	1'200	-156	3'539.20	-2'495
30560.00 Cotisations patronales allocations complémentai..	1'959.45	2'600	-641	2'561.65	-602
30591.00 Cotisations FFP (fds formation professionnelle)	797.00	100	697	156.05	641
30591.01 Fonds de formation apprentis	0.00	1'000	-1'000	753.75	-754
30592.00 Cotisations LAE (contrib. structures d'accueil)	283.15	300	-17	323.15	-40
30900.00 Formation et perfectionnement du personnel	20.00	500	-480	690.00	-670
30990.00 Autres charges du personnel	255.60	0	256	271.00	-15
31 Charges de biens et services et autres charg..	46'386.70	70'750	-24'363	48'969.45	-2'583
31010.05 Frais de collations et d'activités	7'937.60	15'000	-7'062	7'802.95	135
31100.00 Meubles, machines et appareils de bureau	1'284.60	2'000	-715	598.40	686
31200.02 Electricité	203.00	250	-47	229.95	-27
31300.00 Livraisons de repas	34'021.50	50'000	-15'979	38'702.50	-4'681
31300.03 Téléphones	233.80	300	-66	228.15	6
31332.00 Contrat de prestation informatique	2'060.00	3'000	-940	522.00	1'538
31332.01 Frais de connexion au nœud cantonal (SIEN)	496.20	0	496	473.50	23
31810.00 Pertes sur créances effectives	0.00	0	0	-0.50	1
31990.00 Autres charges d'exploitation	150.00	200	-50	412.50	-263
36 Charges de transfert	126'088.20	152'000	-25'912	156'838.00	-30'750
36140.00 Dédommagements aux entreprises privées	3'450.45	6'000	-2'550	6'168.90	-2'718
36320.00 Subventions aux communes et aux syndicats int..	122'637.75	146'000	-23'362	150'669.10	-28'031
39 Imputations internes	52'000.00	51'000	1'000	54'200.00	-2'200
39100.16 Imputations internes admin. pour parascolaire	20'000.00	20'000	0	20'000.00	0
39200.00 Imputations internes, fermages, loyers, frais exp..	26'000.00	26'000	0	26'000.00	0
39300.01 Imputations internes prestations concierge	6'000.00	5'000	1'000	8'200.00	-2'200
42 Taxes	-130'993.40	-130'000	-993	-132'350.55	1'357
42601.00 Contributions parents à accueil parascolaire	-130'993.40	-130'000	-993	-132'350.55	1'357
46 Revenus de transfert	-192'774.11	-223'000	30'226	-227'252.80	34'479
46120.06 Contributions communes accueil parascolaire	-123'368.15	-150'000	26'632	-150'669.10	27'301
46300.07 Subvention fédérale accueil parascolaire	-881.15	0	-881	-2'067.95	1'187
46310.07 Subvention cantonale accueil parascolaire	-68'524.81	-73'000	4'475	-74'515.75	5'991
21920 Ecole obligatoire, autres	4'498.05	5'600	-1'102	4'322.15	176
31 Charges de biens et services et autres charg..	4'498.05	5'600	-1'102	4'322.15	176
31020.01 Impression de formules	1'284.80	1'500	-215	1'224.60	60
31090.01 Achat de livres	146.15	500	-354	337.45	-191
31300.09 Indemnité Bibliothécaire	600.00	600	0	600.00	0
31620.00 Mensualités de leasing opérationnel	1'881.00	2'000	-119	1'881.00	0
31990.00 Autres charges d'exploitation	586.10	1'000	-414	279.10	307
21921 Transports scolaires	82'659.90	102'525	-19'865	92'925.55	-10'266
30 Charges de personnel	45'622.80	46'250	-627	46'171.20	-548
30100.03 Salaires transports scolaires	39'360.00	39'360	0	39'360.00	0
30500.00 Cotisations patronales AVS, AI, APG, AC, frais ad..	3'342.00	3'400	-58	3'342.00	0
30520.00 Cotisations patronales caisse de pension	2'222.40	2'300	-78	2'256.00	-34
30530.00 Cotisations patronales aux assurances-accidents	163.80	100	64	151.80	12
30550.00 Cotisations patronales ass. indemnités journ.	264.00	800	-536	790.80	-527
30591.00 Cotisations FFP (fds formation professionnelle)	199.80	40	160	34.20	166
30591.01 Fonds de formation apprentis	0.00	180	-180	165.60	-166
30592.00 Cotisations LAE (contrib. structures d'accueil)	70.80	70	1	70.80	0
31 Charges de biens et services et autres charg..	40'735.10	47'000	-6'265	37'479.35	3'256
31110.05 Frais de véhicules	14'668.50	15'000	-332	14'636.80	32
31300.07 Frais Transports scolaires	5'750.00	6'000	-250	5'750.00	0
31300.10 Frais de transports abonnement TransN	17'519.00	22'000	-4'481	14'940.30	2'579
31300.12 Transports activités culturelles et sportives	2'797.60	4'000	-1'202	2'152.25	645
33 Amortissements du patrimoine administratif	0.00	12'475	-12'475	12'475.00	-12'475
33006.60 Amortissements planifiés véhicules	0.00	12'475	-12'475	12'475.00	-12'475



Comptes 2025

Classification fonctionnelle		Comptes 2025	Budget 2025	Ecart	Comptes 2024	Ecart
42	Taxes	-3'698.00	-3'200	-498	-3'200.00	-498
42600.04	Récupération sur transports	-3'698.00	-3'200	-498	-3'200.00	-498
22	Ecoles spéciales	25'255.30	11'000	14'255	14'282.00	10'973
	Charges	25'255.30	11'000	14'255	14'282.00	10'973
	Revenus	0.00	0	0	0.00	0
22000	Ecoles spéciales	25'255.30	11'000	14'255	14'282.00	10'973
36	Charges de transfert	25'255.30	11'000	14'255	14'282.00	10'973
36140.01	Etablissements spécialisés	25'255.30	11'000	14'255	14'282.00	10'973
23	Formation professionnelle initiale	19'374.02	17'400	1'974	11'403.76	7'970
	Charges	19'374.02	17'400	1'974	11'403.76	7'970
	Revenus	0.00	0	0	0.00	0
23000	Formation professionnelle initiale	19'374.02	17'400	1'974	11'403.76	7'970
36	Charges de transfert	19'374.02	17'400	1'974	11'403.76	7'970
36110.15	Bourses d'études	19'374.02	17'400	1'974	11'403.76	7'970



Comptes 2025

Classification fonctionnelle		Comptes 2025	Budget 2025	Ecart	Comptes 2024	Ecart
Culture, Sports, Loisirs et Eglises		95'923.93	84'745	11'179	82'062.00	13'862
Charges		204'458.45	183'910	20'548	177'934.85	26'524
Revenus		-108'534.52	-99'165	-9'370	-95'872.85	-12'662
31	Héritage culturel	12'377.63	4'800	7'578	5'689.90	6'688
Charges		35'676.85	17'800	17'877	16'111.95	19'565
Revenus		-23'299.22	-13'000	-10'299	-10'422.05	-12'877
31100	Musées et arts plastiques	12'377.63	4'800	7'578	5'689.90	6'688
30	Charges de personnel	24'796.50	13'000	11'797	11'071.35	13'725
30100.01	Salaires du personnel d'exploitation	22'699.60	12'000	10'700	10'140.00	12'560
30500.00	Cotisations patronales AVS, AI, APG, AC, frais ad..	1'927.65	1'000	928	861.25	1'066
30530.00	Cotisations patronales aux assurances-accidents	13.40	0	13	0.00	13
30591.00	Cotisations FFP (fds formation professionnelle)	115.00	0	115	9.05	106
30591.01	Fonds de formation apprentis	0.00	0	0	42.85	-43
30592.00	Cotisations LAE (contrib. structures d'accueil)	40.85	0	41	18.20	23
31	Charges de biens et services et autres charg..	1'880.35	1'800	80	2'040.60	-160
31300.01	Frais postaux	238.30	200	38	236.50	2
31332.00	Contrat de prestation informatique	972.90	1'000	-27	972.90	0
31332.02	Contrat SIEN	669.15	600	69	646.40	23
31990.00	Autres charges d'exploitation	0.00	0	0	184.80	-185
36	Charges de transfert	9'000.00	3'000	6'000	3'000.00	6'000
36360.00	Subv. organisations privées à but non lucratif	9'000.00	3'000	6'000	3'000.00	6'000
42	Taxes	-23'299.22	-13'000	-10'299	-10'422.05	-12'877
42600.00	Remboursements de tiers	-23'299.22	-13'000	-10'299	-10'422.05	-12'877
32	Culture, autres	20'910.50	17'800	3'111	25'860.90	-4'950
Charges		21'140.80	18'100	3'041	26'341.70	-5'201
Revenus		-230.30	-300	70	-480.80	251
32100	Bibliobus	8'600.00	8'600	0	8'536.00	64
36	Charges de transfert	8'600.00	8'600	0	8'536.00	64
36340.00	Subventions aux entreprises publiques	8'600.00	8'600	0	8'536.00	64
32200	Concerts et théâtre (général)	2'919.70	700	2'220	2'373.20	547
36	Charges de transfert	3'150.00	1'000	2'150	2'854.00	296
36360.00	Subv. organisations privées à but non lucratif	3'150.00	1'000	2'150	2'854.00	296
40	Revenus fiscaux	-230.30	-300	70	-480.80	251
40320.00	Taxe sur les divertissements	-230.30	-300	70	-480.80	251
32900	Culture, autres	9'390.80	8'500	891	14'951.70	-5'561
31	Charges de biens et services et autres charg..	6'890.80	8'000	-1'109	9'500.75	-2'610
31051.00	Frais de réception	6'890.80	8'000	-1'109	9'500.75	-2'610
36	Charges de transfert	2'500.00	500	2'000	5'450.95	-2'951
36360.00	Subv. organisations privées à but non lucratif	2'500.00	500	2'000	5'450.95	-2'951
34	Sports et loisirs	30'566.80	29'400	1'167	17'245.00	13'322
Charges		30'606.80	29'500	1'107	17'250.00	13'357
Revenus		-40.00	-100	60	-5.00	-35
34100	Sports (général)	18'900.00	19'300	-400	10'250.00	8'650



Comptes 2025

Classification fonctionnelle		Comptes 2025	Budget 2025	Ecart	Comptes 2024	Ecart
36	Charges de transfert	18'900.00	19'300	-400	10'250.00	8'650
36360.00	Subv. organisations privées à but non lucratif	1'250.00	1'000	250	5'250.00	-4'000
36360.02	Subventions aux sociétés sportives	14'650.00	15'300	-650	2'000.00	12'650
36600.02	Amortissements planifiés soutien USP patinoire	3'000.00	3'000	0	3'000.00	0
34200	Loisirs (général)	11'666.80	10'100	1'567	6'995.00	4'672
31	Charges de biens et services et autres charg..	1'006.80	3'000	-1'993	0.00	1'007
31430.06	Entretien des places de jeux	1'006.80	0	1'007	0.00	1'007
31430.07	Entretien des chemins pédestres	0.00	3'000	-3'000	0.00	0
33	Amortissements du patrimoine administratif	6'200.00	6'200	0	6'200.00	0
33009.01	Amortissement site aménag. site Les Gouttes	6'200.00	6'200	0	6'200.00	0
36	Charges de transfert	4'500.00	1'000	3'500	800.00	3'700
36360.00	Subv. organisations privées à but non lucratif	4'500.00	1'000	3'500	800.00	3'700
43	Revenus divers	-40.00	-100	60	-5.00	-35
43090.00	Autres revenus d'exploitation	-40.00	-100	60	-5.00	-35
35	Eglises et affaires religieuses	32'069.00	32'745	-676	33'266.20	-1'197
	Charges	117'034.00	118'510	-1'476	118'231.20	-1'197
	Revenus	-84'965.00	-85'765	800	-84'965.00	0
35000	Temple	32'069.00	32'745	-676	33'266.20	-1'197
30	Charges de personnel	150.00	0	150	150.00	0
30010.02	Conciergerie Temple	150.00	0	150	150.00	0
31	Charges de biens et services et autres charg..	18'374.00	18'000	374	15'971.20	2'403
31200.02	Electricité	775.10	1'200	-425	893.45	-118
31200.06	Chauffage des locaux	4'400.55	5'000	-599	5'361.05	-961
31340.00	Primes d'assurances	3'164.10	3'000	164	3'121.55	43
31340.02	Assurance ECAP	2'930.75	2'800	131	2'920.65	10
31440.00	Entretien des locaux	3'743.35	1'000	2'743	0.00	3'743
31440.04	Entretien des bâtiments	3'360.15	5'000	-1'640	3'674.50	-314
33	Amortissements du patrimoine administratif	97'010.00	97'010	0	97'010.00	0
33004.21	Amortissement après retraitement du bilan	84'565.00	84'565	0	84'565.00	0
33004.35	Amortissements planifiés - Temple + réfections	12'445.00	12'445	0	12'445.00	0
39	Imputations internes	1'500.00	3'500	-2'000	5'100.00	-3'600
39200.10	Imputations internes utilisation véhicule CAD	800.00	1'500	-700	3'700.00	-2'900
39300.01	Imputations internes prestations concierge	700.00	2'000	-1'300	1'400.00	-700
44	Revenus financiers	-400.00	-1'200	800	-400.00	0
44720.00	Locations Temple	-400.00	-1'200	800	-400.00	0
48	Revenus extraordinaires	-84'565.00	-84'565	0	-84'565.00	0
48950.00	Prélèvements sur la réserve liée au retraitement..	-84'565.00	-84'565	0	-84'565.00	0



Comptes 2025

Classification fonctionnelle		Comptes 2025	Budget 2025	Ecart	Comptes 2024	Ecart
Santé		80'890.30	86'100	-5'210	73'528.40	7'362
	Charges	80'890.30	86'100	-5'210	73'528.40	7'362
	Revenus	0.00	0	0	0.00	0
42	Soins ambulatoires	68'213.05	73'300	-5'087	60'993.25	7'220
	Charges	68'213.05	73'300	-5'087	60'993.25	7'220
	Revenus	0.00	0	0	0.00	0
42200	Services de sauvetage	68'213.05	73'300	-5'087	60'993.25	7'220
36	Charges de transfert	68'213.05	73'300	-5'087	60'993.25	7'220
36110.04	Fonds cantonal mission de secours	5'901.75	5'900	2	5'367.00	535
36120.13	Part communale au SIS pour service sanitaire	62'311.30	67'400	-5'089	55'626.25	6'685
43	Prévention de la santé	6'539.80	6'800	-260	6'535.15	5
	Charges	6'539.80	6'800	-260	6'535.15	5
	Revenus	0.00	0	0	0.00	0
43400	Contrôle des denrées alimentaires	6'539.80	6'800	-260	6'535.15	5
31	Charges de biens et services et autres charg..	6'539.80	6'800	-260	6'535.15	5
31300.30	Contrôle de l'eau potable	6'539.80	6'800	-260	6'535.15	5
49	Santé publique, non mentionné ailleurs	6'137.45	6'000	137	6'000.00	137
	Charges	6'137.45	6'000	137	6'000.00	137
	Revenus	0.00	0	0	0.00	0
49000	Santé, autre	6'137.45	6'000	137	6'000.00	137
31	Charges de biens et services et autres charg..	137.45	0	137	0.00	137
31999.02	Prévention - Santé	137.45	0	137	0.00	137
36	Charges de transfert	6'000.00	6'000	0	6'000.00	0
36600.01	Amortissements planifiés cabinet médical	6'000.00	6'000	0	6'000.00	0



Comptes 2025

Classification fonctionnelle		Comptes 2025	Budget 2025	Ecart	Comptes 2024	Ecart
Sécurité sociale		689'668.12	650'900	38'768	658'320.42	31'348
Charges		689'668.12	650'900	38'768	658'320.42	31'348
Revenus		0.00	0	0	0.00	0
51	Maladie et accident	220'373.69	187'000	33'374	200'722.50	19'651
Charges		220'373.69	187'000	33'374	200'722.50	19'651
Revenus		0.00	0	0	0.00	0
51200	Réductions de primes	220'373.69	187'000	33'374	200'722.50	19'651
36	Charges de transfert	220'373.69	187'000	33'374	200'722.50	19'651
36110.02	Subsides LAMal	220'373.69	187'000	33'374	200'722.50	19'651
53	Vieillesse et survivants	8'715.90	9'000	-284	8'968.00	-252
Charges		8'715.90	9'000	-284	8'968.00	-252
Revenus		0.00	0	0	0.00	0
53300	Prestations aux retraités	8'715.90	9'000	-284	8'968.00	-252
31	Charges de biens et services et autres charg..	8'715.90	9'000	-284	8'968.00	-252
31051.00	Frais de réception	8'715.90	9'000	-284	8'968.00	-252
54	Famille et jeunesse	95'706.03	124'800	-29'094	99'992.40	-4'286
Charges		95'706.03	124'800	-29'094	99'992.40	-4'286
Revenus		0.00	0	0	0.00	0
54100	Allocations familiales	10'851.20	11'000	-149	10'962.29	-111
36	Charges de transfert	10'851.20	11'000	-149	10'962.29	-111
36110.09	Alloc. familiales pers. sans activité lucrative	10'851.20	11'000	-149	10'962.29	-111
54300	Avance et recouvrement des pensions alimentai..	1'423.77	1'800	-376	1'217.98	206
36	Charges de transfert	1'423.77	1'800	-376	1'217.98	206
36110.11	Avances contributions d'entretien	1'423.77	1'800	-376	1'217.98	206
54510	Crèches et garderies	83'431.06	112'000	-28'569	87'812.13	-4'381
36	Charges de transfert	83'431.06	112'000	-28'569	87'812.13	-4'381
36120.00	Dédommagements aux communes et aux syndi..	8'914.95	2'000	6'915	0.00	8'915
36140.00	Dédommagements aux entreprises privées	74'516.11	110'000	-35'484	87'103.68	-12'588
36320.00	Subventions aux communes et aux syndicats int..	0.00	0	0	708.45	-708
55	Chômage	37'926.47	39'800	-1'874	36'036.55	1'890
Charges		37'926.47	39'800	-1'874	36'036.55	1'890
Revenus		0.00	0	0	0.00	0
55100	Assurance chômage	15'398.12	12'600	2'798	13'418.00	1'980
36	Charges de transfert	15'398.12	12'600	2'798	13'418.00	1'980
36110.03	Part sur financement LACI	15'398.12	12'600	2'798	13'418.00	1'980
55200	Prestations aux chômeurs	22'528.35	27'200	-4'672	22'618.55	-90
36	Charges de transfert	22'528.35	27'200	-4'672	22'618.55	-90
36110.08	Mesures d'intégration professionnelle (MIP)	22'528.35	27'200	-4'672	22'910.60	-382
36110.10	Social privé	0.00	0	0	-292.05	292



Comptes 2025

Classification fonctionnelle		Comptes 2025	Budget 2025	Ecarts	Comptes 2024	Ecarts
57	Aide sociale et domaine de l'asile	326'946.03	290'300	36'646	312'600.97	14'345
	Charges	326'946.03	290'300	36'646	312'600.97	14'345
	Revenus	0.00	0	0	0.00	0
57200	Aide matérielle légale	260'808.92	227'700	33'109	239'934.39	20'875
36	Charges de transfert	260'808.92	227'700	33'109	239'934.39	20'875
36110.06	Aide sociale	256'200.03	223'000	33'200	235'770.67	20'429
36110.13	Lutte contre la fraude	4'608.89	4'700	-91	4'163.72	445
57900	Assistance, autres	22'191.71	22'600	-408	20'175.08	2'017
36	Charges de transfert	22'191.71	22'600	-408	20'175.08	2'017
36110.10	Social privé	21'931.71	22'100	-168	19'995.08	1'937
36370.01	Sacs NEVA offerts aux familles	260.00	500	-240	180.00	80
57960	Guichets sociaux régionaux	43'945.40	40'000	3'945	52'491.50	-8'546
31	Charges de biens et services et autres charg..	1'987.15	2'000	-13	1'972.30	15
31332.00	Contrat de prestation informatique	1'987.15	2'000	-13	1'972.30	15
36	Charges de transfert	41'958.25	38'000	3'958	50'519.20	-8'561
36120.07	Part communale / Guichet Social Régional (GSR)	41'958.25	38'000	3'958	50'519.20	-8'561



Comptes 2025

Classification fonctionnelle		Comptes 2025	Budget 2025	Ecart	Comptes 2024	Ecart
Transports		539'077.15	530'775	8'302	484'510.90	54'566
Charges		647'615.15	602'275	45'340	575'726.30	71'889
Revenus		-108'538.00	-71'500	-37'038	-91'215.40	-17'323
61	Circulation routière	427'650.15	414'575	13'075	383'420.95	44'229
Charges		531'494.15	481'075	50'419	468'087.35	63'407
Revenus		-103'844.00	-66'500	-37'344	-84'666.40	-19'178
61500	Routes communales	427'798.90	414'670	13'129	383'847.80	43'951
30	Charges de personnel	193'655.80	187'820	5'836	179'490.10	14'166
30100.01	Salaires du personnel d'exploitation	154'881.00	158'000	-3'119	144'181.05	10'700
30108.00	Variation provision heures supp. et vacances	566.00	0	566	5'963.00	-5'397
30109.00	Remboursement de salaires du personnel	0.00	0	0	-2'596.10	2'596
30500.00	Cotisations patronales AVS, AI, APG, AC, frais ad..	13'320.30	12'700	620	12'325.85	994
30520.00	Cotisations patronales caisse de pension	10'543.80	10'000	544	10'089.60	454
30530.00	Cotisations patronales aux assurances-accidents	1'473.85	2'000	-526	1'466.20	8
30550.00	Cotisations patronales ass. indemnités journ.	1'042.90	1'500	-457	2'893.70	-1'851
30560.00	Cotisations patronales allocations complémentai..	4'800.00	1'200	3'600	4'100.00	700
30591.00	Cotisations FFP (fds formation professionnelle)	795.30	130	665	126.05	669
30591.01	Fonds de formation apprentis	0.00	830	-830	609.35	-609
30592.00	Cotisations LAE (contrib. structures d'accueil)	282.65	260	23	261.40	21
30900.00	Formation et perfectionnement du personnel	5'950.00	1'000	4'950	70.00	5'880
30990.00	Autres charges du personnel	0.00	200	-200	0.00	0
31	Charges de biens et services et autres charg..	223'187.10	179'100	44'087	174'764.10	48'423
31010.03	Sel et gravier	7'773.00	7'000	773	7'948.95	-176
31110.00	Machines, appareils, véhicules et outils	36'540.55	20'000	16'541	27'382.25	9'158
31110.02	Signalisation routière	13'631.55	8'000	5'632	4'755.55	8'876
31120.00	Acquisition de vêtements de travail	2'019.45	2'000	19	1'381.00	638
31200.04	Eclairage public (électricité)	7'158.15	10'000	-2'842	6'677.55	481
31300.03	Téléphones	666.65	1'000	-333	724.35	-58
31332.01	Frais de connexion au nœud cantonal (SIEN)	669.15	0	669	646.40	23
31340.00	Primes d'assurances	5'745.30	6'000	-255	5'941.70	-196
31340.02	Assurance ECAP	73.45	100	-27	81.85	-8
31370.02	Taxes routières pour véhicules (SCAN)	2'957.20	3'000	-43	2'957.20	0
31410.00	Entretien des routes / voies de communication	71'853.45	60'000	11'853	74'344.85	-2'491
31410.01	Entretien hivernal des routes	56'499.50	50'000	6'500	35'006.70	21'493
31510.02	Entretien éclairage public	16'599.70	12'000	4'600	6'915.75	9'684
31990.00	Autres charges d'exploitation	1'000.00	0	1'000	0.00	1'000
33	Amortissements du patrimoine administratif	79'990.00	74'750	5'240	74'750.00	5'240
33001.00	Amortissements routes et ouvrages routiers	60'280.00	59'540	740	59'540.00	740
33001.03	Amortissements planifiés, aménagement Le Coin	1'250.00	1'250	0	1'250.00	0
33003.01	Amortissements planifiés éclairage public	5'500.00	5'500	0	5'500.00	0
33004.05	Amortissements planifiés dépôt TP Bois-Vert	1'580.00	1'580	0	1'580.00	0
33006.60	Amortissements planifiés véhicules	11'380.00	6'880	4'500	6'880.00	4'500
39	Imputations internes	30'200.00	35'000	-4'800	34'900.00	-4'700
39100.12	Imputations internes TP + Forêt	12'200.00	10'000	2'200	10'700.00	1'500
39100.80	Imputations internes locaux CAD	5'000.00	5'000	0	5'000.00	0
39200.10	Imputations internes utilisation véhicule CAD	11'800.00	15'000	-3'200	16'800.00	-5'000
39300.01	Imputations internes prestations concierge	1'200.00	5'000	-3'800	2'400.00	-1'200
42	Taxes	-200.00	-2'000	1'800	-3'270.40	3'070
42600.00	Remboursements de tiers	-200.00	-2'000	1'800	-3'270.40	3'070
46	Revenus de transfert	-11'134.00	0	-11'134	-10'686.00	-448
46010.01	Quote-part à la taxe LTVRB	-11'134.00	0	-11'134	-10'686.00	-448
49	Imputations internes	-87'900.00	-60'000	-27'900	-66'100.00	-21'800
49100.02	Imputation interne déchets ménages	-14'300.00	-10'000	-4'300	-13'700.00	-600
49100.10	Imputations internes STEP	-39'600.00	-20'000	-19'600	-24'500.00	-15'100
49100.12	Imputations internes TP-Forêts	-2'100.00	-5'000	2'900	-4'100.00	2'000
49100.15	Imputations internes TP à bâtiment scolaire	-5'000.00	-5'000	0	-5'000.00	0
49100.20	Imputations internes eau potable	-18'700.00	-12'000	-6'700	-14'200.00	-4'500
49100.70	Imputations internes TP- CAD	-3'400.00	-3'000	-400	-3'900.00	500



Comptes 2025

Classification fonctionnelle	Comptes 2025	Budget 2025	Ecart	Comptes 2024	Ecart
49150.56 Contribution à entretien du pâturage du Commu..	-4'800.00	-5'000	200	-700.00	-4'100
61550 Places de stationnement	1'505.00	1'505	0	1'505.00	0
33 Amortissements du patrimoine administratif	1'505.00	1'505	0	1'505.00	0
33003.02 Amortissements planifiés parkings	1'505.00	1'505	0	1'505.00	0
61800 Routes privées	-4'610.00	-4'500	-110	-4'610.00	0
42 Taxes	-4'610.00	-4'500	-110	-4'610.00	0
42210.01 Récupération sur travaux de déneigement	-4'610.00	-4'500	-110	-4'610.00	0
61900 Secours routiers	2'956.25	2'900	56	2'678.15	278
36 Charges de transfert	2'956.25	2'900	56	2'678.15	278
36110.04 Fonds cantonal mission de secours	2'956.25	2'900	56	2'678.15	278
62 Transports publics	111'427.00	116'200	-4'773	101'089.95	10'337
Charges	116'121.00	121'200	-5'079	107'638.95	8'482
Revenus	-4'694.00	-5'000	306	-6'549.00	1'855
62100 Infrastructures ferroviaires	4'000.00	4'000	0	4'000.00	0
33 Amortissements du patrimoine administratif	4'000.00	4'000	0	4'000.00	0
33003.04 Amortissements planifiés passage à niveau Cor..	4'000.00	4'000	0	4'000.00	0
62200 Trafic régional	107'608.70	112'300	-4'691	97'278.90	10'330
36 Charges de transfert	107'608.70	112'300	-4'691	97'278.90	10'330
36140.02 Transports publics (pot commun)	107'608.70	112'300	-4'691	97'278.90	10'330
62900 Transports publics	-181.70	-100	-82	-188.95	7
31 Charges de biens et services et autres charg..	4'512.30	4'800	-288	6'360.05	-1'848
31300.17 Achats de cartes journalières CFF	4'512.30	4'800	-288	6'360.05	-1'848
36 Charges de transfert	0.00	100	-100	0.00	0
36110.04 Fonds cantonal mission de secours	0.00	100	-100	0.00	0
42 Taxes	-4'694.00	-5'000	306	-6'549.00	1'855
42500.17 Ventes de cartes journalières CFF	-4'694.00	-5'000	306	-6'549.00	1'855



Comptes 2025

Classification fonctionnelle		Comptes 2025	Budget 2025	Ecart	Comptes 2024	Ecart
Protection environnement et aménagement		43'940.09	78'760	-34'820	64'263.58	-20'323
Charges		770'905.77	735'170	35'736	740'162.48	30'743
Revenus		-726'965.68	-656'410	-70'556	-675'898.90	-51'067
71	Approvisionnement en eau	0.00	0	0	0.00	0
Charges		365'246.75	300'000	65'247	324'372.09	40'875
Revenus		-365'246.75	-300'000	-65'247	-324'372.09	-40'875
71010	Approvisionnement en eau	0.00	0	0	0.00	0
30	Charges de personnel	0.00	1'000	-1'000	0.00	0
30900.00	Formation et perfectionnement du personnel	0.00	1'000	-1'000	0.00	0
31	Charges de biens et services et autres charg..	202'315.85	154'600	47'716	181'350.69	20'965
31010.04	Produits chimiques	965.00	3'500	-2'535	3'165.00	-2'200
31110.00	Machines, appareils, véhicules et outils	35.15	3'000	-2'965	1'000.05	-965
31110.01	Compteurs (acquisition)	1'272.80	4'000	-2'727	0.00	1'273
31200.02	Electricité	17'335.25	12'000	5'335	21'453.20	-4'118
31200.05	Achat d'eau	107'919.65	70'000	37'920	92'973.10	14'947
31300.01	Frais postaux	483.80	500	-16	469.00	15
31300.03	Téléphones	1'040.35	1'000	40	972.00	68
31332.00	Contrat de prestation informatique	916.55	1'000	-83	877.10	39
31340.00	Primes d'assurances	440.65	500	-59	440.65	0
31340.02	Assurance ECAP	657.60	600	58	657.60	0
31370.00	Impôts et taxes	16'961.00	20'000	-3'039	20'857.00	-3'896
31420.01	Entretien du réseau d'eau et des réservoirs	27'343.90	20'000	7'344	22'751.90	4'592
31420.03	Entretien des stations de pompage	12'510.30	1'000	11'510	1'582.80	10'928
31420.04	Entretien des hydrantes	7'808.65	7'000	809	7'527.15	282
31440.04	Entretien des bâtiments	239.95	2'000	-1'760	0.00	240
31510.00	Entretien de machines, appareils et outils	690.00	6'000	-5'310	2'102.15	-1'412
31530.00	Entretien de matériel informatique	5'695.25	2'500	3'195	2'330.00	3'365
31810.00	Pertes sur créances effectives	0.00	0	0	0.14	0
31990.00	Autres charges d'exploitation	0.00	0	0	2'191.85	-2'192
33	Amortissements du patrimoine administratif	74'110.00	74'500	-390	70'320.00	3'790
33002.00	Amortissements planifiés, aménagement des ea..	69'060.00	74'500	-5'440	69'060.00	0
33002.02	Amortissements planifiés Lorno Entre-deux-Mon..	5'050.00	0	5'050	1'260.00	3'790
37	Subventions à redistribuer	36'006.40	35'000	1'006	33'630.40	2'376
37010.01	Redevances sur vente d'eau (canton)	36'006.40	35'000	1'006	33'630.40	2'376
38	Charges extraordinaires	6'637.50	0	6'638	0.00	6'638
38790.00	Amortissements suppl. (dissolution)	6'637.50	0	6'638	0.00	6'638
39	Imputations internes	46'177.00	34'900	11'277	39'071.00	7'106
39100.05	Imputations internes eau à administration	2'000.00	2'000	0	2'000.00	0
39200.10	Imputations internes utilisation véhicule CAD	2'200.00	500	1'700	1'000.00	1'200
39300.60	Imputations internes Travaux publics	18'700.00	12'000	6'700	14'200.00	4'500
39400.00	Imputations internes pour intérêts	23'277.00	20'400	2'877	21'871.00	1'406
42	Taxes	-262'764.83	-255'000	-7'765	-257'672.84	-5'092
42401.01	Taxe de base eau (compteur)	-67'993.33	-65'000	-2'993	-67'024.44	-969
42401.03	Taxe de raccordement au réseau d'eau	0.00	0	0	-1'500.00	1'500
42500.06	Ventes d'eau	-194'771.50	-190'000	-4'772	-189'148.40	-5'623
45	Prélèvements sur les fonds et financements ..	-63'475.52	-7'000	-56'476	-30'179.25	-33'296
45100.00	Prélèvements sur les financements spéciaux	-56'838.02	-7'000	-49'838	-30'179.25	-26'659
45110.00	Prélèvements sur les fonds du capital propre	-6'637.50	0	-6'638	0.00	-6'638
47	Subventions à redistribuer	-36'006.40	-35'000	-1'006	-33'520.00	-2'486
47010.01	Redevance cantonale sur l'eau potable	-36'006.40	-35'000	-1'006	-33'520.00	-2'486
49	Imputations internes	-3'000.00	-3'000	0	-3'000.00	0
49100.04	Imputation interne police du feu à réseau d'eau	-3'000.00	-3'000	0	-3'000.00	0
72	Traitement des eaux usées	14'071.00	18'400	-4'329	13'259.10	812



Comptes 2025

Classification fonctionnelle		Comptes 2025	Budget 2025	Ecart	Comptes 2024	Ecart
Charges		217'084.95	218'400	-1'315	214'096.25	2'989
Revenus		-203'013.95	-200'000	-3'014	-200'837.15	-2'177
		0.00	0	0	0.00	0
72010	Traitement des eaux usées	0.00	0	0	0.00	0
30	Charges de personnel	10'710.00	2'000	8'710	0.00	10'710
30900.00	Formation et perfectionnement du personnel	10'710.00	2'000	8'710	0.00	10'710
31	Charges de biens et services et autres charg..	63'109.25	107'900	-44'791	99'238.85	-36'130
31010.00	Matériel d'exploitation, fournitures	0.00	0	0	37.90	-38
31010.04	Produits chimiques	8'696.25	12'000	-3'304	13'180.30	-4'484
31110.00	Machines, appareils, véhicules et outils	416.80	2'000	-1'583	2'010.30	-1'594
31200.02	Electricité	15'218.60	16'000	-781	17'858.75	-2'640
31200.03	Eau	3'962.20	7'000	-3'038	5'769.20	-1'807
31300.03	Téléphones	231.20	500	-269	193.75	37
31300.31	Contrôle de l'eau épurée	0.00	4'000	-4'000	0.00	0
31300.32	Transport+Traitement des boues d'épuration	8'830.40	15'000	-6'170	14'366.40	-5'536
31340.02	Assurance ECAP	591.60	400	192	591.60	0
31370.10	Redevance sur micropolluants	7'173.00	7'000	173	7'155.00	18
31430.02	Entretien canaux égouts	8'137.30	12'000	-3'863	3'806.80	4'331
31440.04	Entretien des bâtiments	86.95	2'000	-1'913	331.30	-244
31510.00	Entretien de machines, appareils et outils	9'764.95	30'000	-20'235	33'937.55	-24'173
33	Amortissements du patrimoine administratif	59'275.00	59'275	0	59'275.00	0
33003.06	Amortissements planifiés canalisations, égouts	27'255.00	27'255	0	27'255.00	0
33003.10	Amortissements planifiés inst. assèchement des..	9'700.00	9'700	0	9'700.00	0
33003.72	Amortissements- Amélioration Step	22'320.00	22'320	0	22'320.00	0
35	Attributions aux fonds et financements spéci..	17'424.70	425	17'000	0.00	17'425
35100.00	Attributions aux financements spéciaux	17'424.70	425	17'000	0.00	17'425
39	Imputations internes	52'495.00	30'400	22'095	40'608.00	11'887
39100.06	Imputations internes STEP à administration	2'000.00	2'000	0	2'000.00	0
39200.10	Imputations internes utilisation véhicule CAD	600.00	0	600	3'300.00	-2'700
39300.60	Imputations internes Travaux publics	39'600.00	20'000	19'600	24'500.00	15'100
39400.00	Imputations internes pour intérêts	10'295.00	8'400	1'895	10'808.00	-513
42	Taxes	-203'013.95	-200'000	-3'014	-198'070.65	-4'943
42401.10	Taxe d'épuration s/ventes d'eau	-203'013.95	-200'000	-3'014	-194'330.65	-8'683
42401.13	Taxe de raccordement au réseau d'épuration	0.00	0	0	-3'740.00	3'740
45	Prélèvements sur les fonds et financements ..	0.00	0	0	-1'051.20	1'051
45100.00	Prélèvements sur les financements spéciaux	0.00	0	0	-1'051.20	1'051
72030	Traitement des eaux claires	14'071.00	18'400	-4'329	13'259.10	812
31	Charges de biens et services et autres charg..	5'671.00	10'000	-4'329	6'574.40	-903
31430.00	Entretien d'autres ouvrages de génie civil	5'671.00	10'000	-4'329	6'574.40	-903
33	Amortissements du patrimoine administratif	8'400.00	8'400	0	8'400.00	0
33002.00	Amortissements planifiés, aménagement des ea..	8'400.00	8'400	0	8'400.00	0
42	Taxes	0.00	0	0	-1'715.30	1'715
42600.00	Remboursements de tiers	0.00	0	0	-1'715.30	1'715
73	Gestion des déchets	14'358.44	14'210	148	13'745.13	613
Charges		154'364.42	152'620	1'744	151'497.99	2'866
Revenus		-140'005.98	-138'410	-1'596	-137'752.86	-2'253
73010	Gestion des déchets ménages	14'358.44	14'210	148	13'745.13	613
31	Charges de biens et services et autres charg..	60'977.22	61'300	-323	61'670.29	-693



Comptes 2025

Classification fonctionnelle	Comptes 2025	Budget 2025	Ecart	Comptes 2024	Ecart
31010.00 Matériel d'exploitation, fournitures	4'870.05	4'000	870	3'953.90	916
31300.01 Frais postaux	351.00	300	51	425.50	-75
31300.40 Ramassage des déchets urbains	24'571.05	25'000	-429	24'886.60	-316
31300.41 Ramassage déchets encombrants	4'832.40	3'000	1'832	4'138.90	694
31300.42 Incinération déchets encombrants	2'781.10	2'000	781	2'579.40	202
31300.44 Compostage	9'931.55	8'000	1'932	11'127.95	-1'196
31300.45 Récupération du papier/carton	8'965.10	12'000	-3'035	8'795.05	170
31300.46 Recyclage et collecte de verre	2'551.80	5'000	-2'448	3'225.85	-674
31300.47 Récupération de ferraille/aluminium	570.80	1'000	-429	1'046.00	-475
31300.48 Elimination déchets spéciaux	1'381.00	1'000	381	1'419.70	-39
31810.00 Pertes sur créances effectives	171.37	0	171	71.44	100
33 Amortissements du patrimoine administratif	1'250.00	1'250	0	1'250.00	0
33004.00 Amortissements planifiés, terrains bâtis PA du c..	1'250.00	1'250	0	1'250.00	0
35 Attributions aux fonds et financements spéci..	8'228.64	10'160	-1'931	7'817.74	411
35100.00 Attributions aux financements spéciaux	8'228.64	10'160	-1'931	7'817.74	411
36 Charges de transfert	15'230.00	18'000	-2'770	14'730.00	500
36120.00 Dédommagements aux communes et aux syndi..	15'230.00	18'000	-2'770	14'730.00	500
39 Imputations internes	26'300.00	22'000	4'300	25'300.00	1'000
39200.10 Imputations internes utilisation véhicule CAD	600.00	500	100	800.00	-200
39300.00 Imputations internes frais administratifs	10'000.00	10'000	0	10'000.00	0
39300.01 Imputations internes prestations concierge	1'400.00	1'500	-100	800.00	600
39300.60 Imputations internes Travaux publics	14'300.00	10'000	4'300	13'700.00	600
42 Taxes	-70'740.09	-76'500	5'760	-73'728.88	2'989
42401.20 Taxe déchets ménages	-47'311.77	-46'000	-1'312	-47'059.91	-252
42600.10 Récupération du verre	-4'336.60	-8'000	3'663	-9'153.90	4'817
42600.11 Vente du papier/carton	-225.90	-1'000	774	-956.90	731
42600.12 Vente de ferraille/aluminium	-362.50	-500	138	-281.05	-81
42600.15 Récupérations diverses	-152.68	0	-153	-538.78	386
42600.18 Rétrocession Vadec ménages	-18'350.64	-21'000	2'649	-15'738.34	-2'612
49 Imputations internes	-26'887.33	-22'000	-4'887	-23'294.02	-3'593
49300.02 Imputation déchets entreprises	-26'887.33	-22'000	-4'887	-23'294.02	-3'593
73030 Gestion des déchets entreprises	0.00	0	0	0.00	0
31 Charges de biens et services et autres charg..	11'832.89	12'000	-167	11'705.88	127
31300.50 Vadec, incinération déchets au poids	11'830.35	12'000	-170	11'702.55	128
31810.00 Pertes sur créances effectives	2.54	0	3	3.33	-1
35 Attributions aux fonds et financements spéci..	1'658.34	3'910	-2'252	3'730.06	-2'072
35100.00 Attributions aux financements spéciaux	1'658.34	3'910	-2'252	3'730.06	-2'072
39 Imputations internes	28'887.33	24'000	4'887	25'294.02	3'593
39000.01 Imputations internes ramassage déchets urbains	12'486.93	11'300	1'187	12'647.29	-160
39000.11 Imputations internes déchets encombrants	992.44	480	512	690.96	301
39000.12 Imputations internes compostage	2'039.65	1'300	740	1'857.72	182
39000.13 Imputations internes récupération ferraille	117.23	160	-43	174.62	-57
39000.14 Imputations internes récupération huiles usées	0.00	160	-160	0.00	0
39000.15 Imputations internes récupération verre-papier	3'272.39	3'400	-128	554.58	2'718
39300.00 Imputations internes frais administratifs	2'000.00	2'000	0	2'000.00	0
39300.60 Imputations internes Travaux publics	7'978.69	5'200	2'779	7'368.85	610
42 Taxes	-42'378.56	-39'910	-2'469	-40'729.96	-1'649
42401.21 Taxe déchets entreprises (taxe de base)	-7'862.50	-7'200	-663	-7'487.50	-375
42401.22 Taxe déchets entreprises au poids	-30'858.40	-30'000	-858	-30'260.80	-598
42600.00 Remboursements de tiers	0.00	0	0	-720.00	720
42600.19 Rétrocession Vadec entreprises	-3'657.66	-2'710	-948	-2'261.66	-1'396
75 Protection des espèces et du paysage	5'657.55	6'400	-742	5'910.55	-253
Charges	5'657.55	6'400	-742	5'910.55	-253
Revenus	0.00	0	0	0.00	0



Comptes 2025

Classification fonctionnelle		Comptes 2025	Budget 2025	Ecart	Comptes 2024	Ecart
75000	Protection des espèces et du paysage	5'657.55	6'400	-742	5'910.55	-253
36	Charges de transfert	5'657.55	6'400	-742	5'910.55	-253
36110.00	Dédommagements aux cantons et aux concord..	5'657.55	6'400	-742	5'910.55	-253
76	Lutte contre la pollution de l'environnement	5'160.00	5'070	90	4'694.80	465
	Charges	5'160.00	5'070	90	4'694.80	465
	Revenus	0.00	0	0	0.00	0
76100	Protection de l'air	1'472.75	1'470	3	1'344.40	128
36	Charges de transfert	1'472.75	1'470	3	1'344.40	128
36110.04	Fonds cantonal mission de secours	1'472.75	1'470	3	1'344.40	128
76900	Lutte contre la pollution	3'687.25	3'600	87	3'350.40	337
36	Charges de transfert	3'687.25	3'600	87	3'350.40	337
36110.04	Fonds cantonal mission de secours	3'687.25	3'600	87	3'350.40	337
77	Protection de l'environnement, autres	5'525.30	5'880	-355	5'483.15	42
	Charges	7'775.30	8'880	-1'105	7'733.15	42
	Revenus	-2'250.00	-3'000	750	-2'250.00	0
77100	Cimetière	3'150.00	5'000	-1'850	3'271.50	-122
31	Charges de biens et services et autres charg..	3'400.00	6'000	-2'600	3'521.50	-122
31300.60	Frais d'inhumation	0.00	1'000	-1'000	0.00	0
31430.04	Entretien du cimetière	3'400.00	5'000	-1'600	3'521.50	-122
42	Taxes	-250.00	-1'000	750	-250.00	0
42400.03	Taxes d'inhumation et d'incinération	-250.00	-1'000	750	-250.00	0
77910	Toilettes publiques	2'375.30	880	1'495	2'211.65	164
31	Charges de biens et services et autres charg..	3'275.30	1'780	1'495	3'111.65	164
31200.02	Electricité	428.40	400	28	444.30	-16
31200.03	Eau	330.75	350	-19	307.20	24
31340.02	Assurance ECAP	33.30	30	3	33.30	0
31440.01	Entretien WC public gare	979.85	500	480	1'408.55	-429
31440.10	Entretien WC public Les Gouttes	1'503.00	500	1'003	918.30	585
33	Amortissements du patrimoine administratif	1'100.00	1'100	0	1'100.00	0
33003.08	Amortissements planifiés WC Gare	1'100.00	1'100	0	1'100.00	0
42	Taxes	-2'000.00	-2'000	0	-2'000.00	0
42600.00	Remboursements de tiers	-2'000.00	-2'000	0	-2'000.00	0
79	Aménagement du territoire	-832.20	28'800	-29'632	21'170.85	-22'003
	Charges	15'616.80	43'800	-28'183	31'857.65	-16'241
	Revenus	-16'449.00	-15'000	-1'449	-10'686.80	-5'762
79000	Aménagement du territoire (général)	-5'529.95	23'800	-29'330	16'881.50	-22'411
31	Charges de biens et services et autres charg..	603.95	2'800	-2'196	15'039.95	-14'436
31300.05	Cotisations diverses et dons	117.50	100	18	117.60	0
31320.00	Honoraires de conseillers externes	0.00	2'000	-2'000	14'435.90	-14'436
31332.00	Contrat de prestation informatique	486.45	700	-214	486.45	0
33	Amortissements du patrimoine administratif	0.00	25'000	-25'000	0.00	0



Comptes 2025

Classification fonctionnelle	Comptes 2025	Budget 2025	Ecart	Comptes 2024	Ecart
33200.03 Amortissements planifiés révision PAL	0.00	25'000	-25'000	0.00	0
36 Charges de transfert	10'315.10	11'000	-685	12'528.35	-2'213
36010.01 Exploitation de la mensuration officielle	0.00	1'000	-1'000	1'484.05	-1'484
36010.04 Sanctions de plans, part Etat	10'315.10	10'000	315	11'044.30	-729
42 Taxes	-16'449.00	-15'000	-1'449	-10'686.80	-5'762
42100.03 Sanctions de plans	-16'449.00	-15'000	-1'449	-10'686.80	-5'762
79070 Conférences régionales (ACN - RUN - COMUL)	4'697.75	5'000	-302	4'289.35	408
31 Charges de biens et services et autres charg..	1'290.00	1'300	-10	1'013.65	276
31300.06 Cotisation ACN	1'290.00	1'300	-10	1'013.65	276
36 Charges de transfert	3'407.75	3'700	-292	3'275.70	132
36340.03 Cotisations Centre-Jura - Région MNE	3'407.75	3'700	-292	3'275.70	132



Comptes 2025

Classification fonctionnelle		Comptes 2025	Budget 2025	Ecart	Comptes 2024	Ecart
Economie publique		102'700.73	6'080	96'621	91'823.36	10'877
Charges		981'478.74	995'425	-13'946	939'807.52	41'671
Revenus		-878'778.01	-989'345	110'567	-847'984.16	-30'794
81	Agriculture	4'909.43	5'200	-291	4'941.30	-32
Charges		33'523.95	30'200	3'324	63'524.55	-30'001
Revenus		-28'614.52	-25'000	-3'615	-58'583.25	29'969
81200	Améliorations structurelles	4'909.43	5'000	-91	4'941.30	-32
31	Charges de biens et services et autres charg..	23'705.15	20'000	3'705	53'641.85	-29'937
31430.00	Entretien d'autres ouvrages de génie civil	23'705.15	20'000	3'705	53'641.85	-29'937
35	Attributions aux fonds et financements spéci..	9'818.80	10'000	-181	9'882.70	-64
35110.02	Attribution au fonds des A.F.	9'818.80	10'000	-181	9'882.70	-64
42	Taxes	-10'835.67	-10'000	-836	-18'351.85	7'516
42400.01	Taxe de drainage	-4'909.40	-5'000	91	-4'941.35	32
42600.00	Remboursements de tiers	-5'926.27	-5'000	-926	-13'410.50	7'484
45	Prélèvements sur les fonds et financements ..	-17'778.85	-15'000	-2'779	-40'231.40	22'453
45110.02	Prélèvement sur fonds des A.F.	-17'778.85	-15'000	-2'779	-40'231.40	22'453
81400	Améliorations de la production végétale	0.00	200	-200	0.00	0
31	Charges de biens et services et autres charg..	0.00	200	-200	0.00	0
31900.01	Destruction des animaux nuisibles	0.00	200	-200	0.00	0
82	Sylviculture	125'719.15	34'680	91'039	103'963.76	21'755
Charges		527'045.19	555'380	-28'335	460'819.05	66'226
Revenus		-401'326.04	-520'700	119'374	-356'855.29	-44'471
82000	Sylviculture	125'719.15	34'680	91'039	103'963.76	21'755
30	Charges de personnel	120'588.50	115'230	5'359	111'908.80	8'680
30100.01	Salaires du personnel d'exploitation	92'928.00	92'500	428	89'497.95	3'430
30108.00	Variation provision heures supp. et vacances	981.00	0	981	905.00	76
30500.00	Cotisations patronales AVS, AI, APG, AC, frais ad..	7'974.60	7'800	175	7'683.90	291
30520.00	Cotisations patronales caisse de pension	6'164.40	6'500	-336	6'015.00	149
30530.00	Cotisations patronales aux assurances-accidents	2'915.85	3'600	-684	2'966.00	-50
30550.00	Cotisations patronales ass. indemnités journ.	629.55	700	-70	1'818.80	-1'189
30560.00	Cotisations patronales allocations complémentai..	2'400.00	2'400	0	2'400.00	0
30591.00	Cotisations FFP (fds formation professionnelle)	476.00	80	396	78.70	397
30591.01	Fonds de formation apprentis	0.00	500	-500	380.30	-380
30592.00	Cotisations LAE (contrib. structures d'accueil)	169.10	150	19	163.15	6
30900.00	Formation et perfectionnement du personnel	5'950.00	1'000	4'950	0.00	5'950
31	Charges de biens et services et autres charg..	336'613.54	372'850	-36'236	280'592.20	56'021
31010.00	Matériel d'exploitation, fournitures	4'982.10	4'000	982	2'482.60	2'500
31051.00	Frais de réception	0.00	300	-300	0.00	0
31090.03	Frais de vente	35.00	200	-165	15.00	20
31100.00	Meubles, machines et appareils de bureau	382.85	2'000	-1'617	6'429.00	-6'046
31120.00	Acquisition de vêtements de travail	800.00	1'000	-200	826.00	-26
31200.02	Electricité	167.25	300	-133	160.15	7
31300.02	Frais bancaires	10.00	0	10	0.00	10
31300.03	Téléphones	832.75	700	133	771.90	61
31300.16	Prestations de services de tiers	1'446.40	1'000	446	125.00	1'321
31300.20	Frais de façonnage et débardage	145'075.65	185'000	-39'924	166'662.90	-21'587
31332.02	Contrat SIEN	669.15	650	19	646.40	23
31340.00	Primes d'assurances	94.50	100	-6	94.50	0
31450.01	Entretien de la dévestiture	31'615.00	40'000	-8'385	19'620.20	11'995
31450.02	Frais de déchetage des copeaux	30'700.50	30'000	701	26'938.50	3'762
31450.03	Frais de transports de bois	31'926.25	20'000	11'926	22'938.75	8'988



Comptes 2025

Classification fonctionnelle	Comptes 2025	Budget 2025	Ecarts	Comptes 2024	Ecarts
31450.04 Soins à la jeune forêt	36'149.00	34'000	2'149	18'132.20	18'017
31450.05 Frais de plantations	1'403.60	1'000	404	0.00	1'404
31450.06 Protection des bois	0.00	800	-800	0.00	0
31450.08 Nettoyement parterre de coupes	40'253.05	45'000	-4'747	3'800.00	36'453
31700.00 Frais de déplacement et autres frais	3'999.95	2'500	1'500	4'360.20	-360
31700.02 Cotisations diverses, associations forestières	4'370.50	4'300	71	4'888.90	-518
31810.00 Pertes sur créances effectives	0.04	0	0	0.00	0
31990.00 Autres charges d'exploitation	1'700.00	0	1'700	1'700.00	0
33 Amortissements du patrimoine administratif	2'000.00	2'000	0	2'000.00	0
33005.00 Amortissements planifiés chemins forestiers	2'000.00	2'000	0	2'000.00	0
34 Charges financières	5'610.00	5'600	10	5'610.00	0
34314.00 Loyers et frais d'utilisation PF	5'610.00	5'600	10	5'610.00	0
35 Attributions aux fonds et financements spéci..	40'000.00	35'000	5'000	35'000.00	5'000
35110.03 Attribution au fonds forestier	40'000.00	35'000	5'000	35'000.00	5'000
36 Charges de transfert	13'333.15	11'700	1'633	13'008.05	325
36110.00 Dédommagements aux cantons et aux concord..	12'591.40	11'000	1'591	12'335.85	256
36110.04 Fonds cantonal mission de secours	741.75	700	42	672.20	70
39 Imputations internes	8'900.00	13'000	-4'100	12'700.00	-3'800
39100.80 Imputations internes locaux CAD	2'000.00	2'000	0	2'000.00	0
39200.10 Imputations internes utilisation véhicule CAD	4'800.00	6'000	-1'200	6'600.00	-1'800
39300.60 Imputations internes Travaux publics	2'100.00	5'000	-2'900	4'100.00	-2'000
42 Taxes	-263'885.19	-240'600	-23'285	-268'064.09	4'179
42500.01 Vente de bois de service	-130'056.15	-110'000	-20'056	-139'170.69	9'115
42500.03 Vente de bois de feu	-5'005.00	-5'000	-5	-7'425.00	2'420
42500.04 Vente de bois décheté	-125'680.50	-125'000	-681	-121'188.40	-4'492
42500.05 Vente produits forestiers divers	-3'143.54	-600	-2'544	-280.00	-2'864
45 Prélèvements sur les fonds et financements ..	-30'000.00	-100'000	70'000	0.00	-30'000
45110.03 Prélèvement sur fonds forestier	-30'000.00	-100'000	70'000	0.00	-30'000
46 Revenus de transfert	-81'340.85	-156'100	74'759	-62'491.20	-18'850
46110.04 Accord prestations jeune peuplement	-5'066.00	-10'600	5'534	15'552.45	-20'618
46110.06 Promotion diversité biologique	-22'325.80	-70'000	47'674	10'927.35	-33'253
46110.07 Etablissement et entretien infrastructures foresti..	-5'566.00	-6'000	434	-5'550.00	-16
46110.08 Accord de prestations protection de la forêt	0.00	-4'000	4'000	-14'150.05	14'150
46110.10 Contribution du garde-forestier à la formation	-2'550.00	-12'000	9'450	-4'201.15	1'651
46110.20 Contribution du canton aux forêts privées	-24'286.55	-30'000	5'713	-41'075.05	16'789
46120.05 Contributions d'autres communes	-2'637.45	-5'000	2'363	-5'325.30	2'688
46300.01 Rétrocession droits de douane	-4'393.05	-4'000	-393	-4'197.45	-196
46310.01 Subvention cantonale s/traitement garde-forestier	-14'516.00	-14'500	-16	-14'472.00	-44
49 Imputations internes	-26'100.00	-24'000	-2'100	-26'300.00	200
49100.12 Imputations internes TP-Forêts	-12'200.00	-10'000	-2'200	-10'700.00	-1'500
49150.56 Contribution à entretien du pâturage du Commu..	-5'700.00	-6'000	300	-5'700.00	0
49150.57 Part sylviculture à CAD (frais de personnel)	-8'200.00	-8'000	-200	-9'900.00	1'700
84 Tourisme	6'360.00	6'200	160	6'176.60	183
Charges	6'360.00	6'200	160	6'176.60	183
Revenus	0.00	0	0	0.00	0
84000 Tourisme	4'425.00	4'200	225	4'256.00	169
36 Charges de transfert	4'425.00	4'200	225	4'256.00	169
36340.01 Subventions à tourisme neuchâtelois	3'225.00	3'200	25	3'201.00	24
36340.20 Subvention à tourisme local (SCLT)	1'200.00	1'000	200	1'055.00	145
84060 Tourisme régional	1'935.00	2'000	-65	1'920.60	14
36 Charges de transfert	1'935.00	2'000	-65	1'920.60	14
36340.10 Subvention à tourisme régional (CAPMN)	1'935.00	2'000	-65	1'920.60	14



Comptes 2025

Classification fonctionnelle		Comptes 2025	Budget 2025	Ecart	Comptes 2024	Ecart
87	Combustibles et énergie	-34'287.85	-40'000	5'712	-23'258.30	-11'030
	Charges	414'549.60	403'645	10'905	409'287.32	5'262
	Revenus	-448'837.45	-443'645	-5'192	-432'545.62	-16'292
87100	Electricité (général)	-34'287.85	-40'000	5'712	-23'258.30	-11'030
31	Charges de biens et services et autres charg..	469.65	0	470	0.00	470
31300.16	Prestations de services de tiers	469.65	0	470	0.00	470
35	Attributions aux fonds et financements spéci..	21'723.45	24'000	-2'277	13'684.75	8'039
35110.10	Attribution au fonds à vocation énergétique	21'723.45	24'000	-2'277	13'684.75	8'039
42	Taxes	-56'480.95	-64'000	7'519	-36'943.05	-19'538
42400.04	Redevance utilisation domaine public	-34'757.50	-40'000	5'243	-23'258.30	-11'499
42400.05	Redevance à vocation énergétique	-21'723.45	-24'000	2'277	-13'684.75	-8'039
87310	Entreprises de chauffage à distance, énergie no..	0.00	0	0	0.00	0
31	Charges de biens et services et autres charg..	227'576.50	221'000	6'577	229'884.57	-2'308
31010.00	Matériel d'exploitation, fournitures	15.75	2'000	-1'984	762.10	-746
31110.01	Compteurs (acquisition)	0.00	0	0	7'284.60	-7'285
31110.05	Frais de véhicules	10'841.45	10'000	841	12'074.85	-1'233
31200.00	Mazout CAD	37'710.00	25'000	12'710	20'915.00	16'795
31200.01	Bois énergie	113'247.45	125'000	-11'753	120'070.90	-6'823
31200.02	Electricité	9'275.85	8'000	1'276	9'829.85	-554
31200.03	Eau	465.20	500	-35	311.80	153
31300.03	Téléphones	696.45	800	-104	691.75	5
31320.00	Honoraires de conseillers externes	7'590.40	8'000	-410	0.00	7'590
31340.00	Primes d'assurances	1'077.15	1'000	77	1'069.95	7
31340.02	Assurance ECAP	1'606.35	3'200	-1'594	3'381.80	-1'775
31430.08	Entretien bâtiment CAD	505.90	2'000	-1'494	464.40	42
31430.09	Entretien installations chauffage CAD	44'544.55	35'000	9'545	52'867.60	-8'323
31810.00	Pertes sur créances effectives	0.00	0	0	-13.93	14
31990.00	Autres charges d'exploitation	0.00	500	-500	173.90	-174
33	Amortissements du patrimoine administratif	109'495.00	109'045	450	109'495.00	0
33004.30	Amortissements CAD	109'495.00	109'045	450	109'495.00	0
39	Imputations internes	55'285.00	49'600	5'685	56'223.00	-938
39100.12	Imputations internes TP + Forêt	11'600.00	11'000	600	13'800.00	-2'200
39300.01	Imputations internes prestations concierge	1'000.00	500	500	400.00	600
39400.00	Imputations internes pour intérêts	42'685.00	38'100	4'585	42'023.00	662
42	Taxes	-343'454.98	-330'000	-13'455	-330'325.98	-13'129
42500.00	Vente de chaleur (CAD)	-343'454.98	-330'000	-13'455	-330'325.98	-13'129
45	Prélèvements sur les fonds et financements ..	-17'301.52	-15'645	-1'657	-22'476.59	5'175
45100.00	Prélèvements sur les financements spéciaux	-17'301.52	-15'645	-1'657	-22'476.59	5'175
49	Imputations internes	-31'600.00	-34'000	2'400	-42'800.00	11'200
49100.80	Imputations internes utilisation locaux CAD	-7'000.00	-7'000	0	-7'000.00	0
49200.00	Imputations internes utilisation véhicule CAD	-24'600.00	-27'000	2'400	-35'800.00	11'200



Comptes 2025

Classification fonctionnelle		Comptes 2025	Budget 2025	Ecart	Comptes 2024	Ecart
Finances et impôts		-4'184'368.76	-3'678'900	-505'469	-4'130'144.10	-54'225
Charges		299'525.23	306'110	-6'585	284'422.44	15'103
Revenus		-4'483'893.99	-3'985'010	-498'884	-4'414'566.54	-69'327
91	Impôts	-3'010'579.04	-2'622'600	-387'979	-2'984'569.04	-26'010
Charges		3'600.00	3'400	200	3'610.50	-11
Revenus		-3'014'179.04	-2'626'000	-388'179	-2'988'179.54	-26'000
91000	Impôts communaux généraux	-2'936'941.09	-2'582'000	-354'941	-2'930'207.14	-6'734
40	Revenus fiscaux	-2'936'941.09	-2'582'000	-354'941	-2'930'207.14	-6'734
40000.00	Impôts sur le revenu, PP - année fiscale	-2'146'210.45	-1'900'000	-246'210	-2'051'210.95	-95'000
40001.00	Impôts sur le revenu, PP - années précédentes	-37'701.35	-20'000	-17'701	-88'759.30	51'058
40002.00	Rappels d'impôts sur le revenu, PP	-6'504.01	-10'000	3'496	-2'920.52	-3'583
40010.00	Impôts sur la fortune, personnes physiques - an..	-246'485.75	-235'000	-11'486	-248'394.65	1'909
40020.00	Impôts à la source, personnes physiques	-5'465.18	-13'000	7'535	-24'450.30	18'985
40030.00	Prestations en capital	-60'121.15	-35'000	-25'121	-63'994.60	3'873
40050.00	Impôts sur le revenu des frontaliers ISIS	-188'893.15	-185'000	-3'893	-185'411.60	-3'482
40100.00	Impôts sur le bénéfice, PM - année fiscale	-15'155.60	-46'000	30'844	-45'398.97	30'243
40102.00	Rappels d'impôts personnes morales	-1'382.31	-4'000	2'618	-1'367.86	-14
40110.00	Impôts sur le capital, PM - année fiscale	-8'966.54	-14'000	5'033	-3'324.27	-5'642
40190.00	IPM part au fonds en proportion de la population	815.38	0	815	-911.37	1'727
40191.00	IPM part au fonds en proportion nbre emplois	-177'254.98	-120'000	-57'255	-165'288.75	-11'966
40192.00	IPM part à l'écrêtement	-43'616.00	0	-43'616	-48'774.00	5'158
91010	Impôts spéciaux	-73'637.95	-40'600	-33'038	-54'361.90	-19'276
31	Charges de biens et services et autres charg..	0.00	0	0	220.50	-221
31990.00	Autres charges d'exploitation	0.00	0	0	220.50	-221
36	Charges de transfert	3'600.00	3'400	200	3'390.00	210
36010.03	Taxe des chiens part Etat	3'600.00	3'400	200	3'390.00	210
40	Revenus fiscaux	-77'237.95	-44'000	-33'238	-57'972.40	-19'266
40210.00	Impôts fonciers	-67'591.95	-35'000	-32'592	-48'972.40	-18'620
40330.00	Taxe des chiens	-9'646.00	-9'000	-646	-9'000.00	-646
93	Péréquation financière et compensation des ..	-844'735.00	-845'000	265	-811'937.00	-32'798
Charges		0.00	0	0	0.00	0
Revenus		-844'735.00	-845'000	265	-811'937.00	-32'798
93000	Péréquation financière et compensation des cha..	-844'735.00	-845'000	265	-811'937.00	-32'798
46	Revenus de transfert	-844'735.00	-845'000	265	-811'937.00	-32'798
46219.00	Compensation des charges géo-topographiques	-151'659.00	-151'600	-59	-150'797.00	-862
46227.00	Contribution de la péréquation financière	-608'680.00	-609'000	320	-580'665.00	-28'015
46228.01	Compensation des charges scolaires	-11'886.00	-11'900	14	-14'987.00	3'101
46228.02	Compensation des charges préscolaires	-16'774.00	-16'800	26	-21'838.00	5'064
46228.03	Compensation des charges parascolaires	-55'736.00	-55'700	-36	-43'650.00	-12'086
96	Administration de la fortune et de la dette	-329'054.72	-210'800	-118'255	-333'162.06	4'107
Charges		295'925.23	302'710	-6'785	280'811.94	15'113
Revenus		-624'979.95	-513'510	-111'470	-613'974.00	-11'006
96100	Intérêts	33'202.37	61'790	-28'588	37'763.01	-4'561
31	Charges de biens et services et autres charg..	3'148.17	4'000	-852	3'285.51	-137
31300.01	Frais postaux	1'368.72	2'000	-631	149.91	1'219
31300.02	Frais bancaires	1'779.45	2'000	-221	3'135.60	-1'356
34	Charges financières	139'558.31	141'500	-1'942	138'012.13	1'546



Comptes 2025

Classification fonctionnelle		Comptes 2025	Budget 2025	Ecart	Comptes 2024	Ecart
34000.01	Intérêts sur comptes courant	0.01	1'500	-1'500	179.30	-179
34060.00	Intérêts des engagements fin. à long terme	139'558.30	140'000	-442	137'832.83	1'725
44	Revenus financiers	-28'697.11	-16'810	-11'887	-28'482.63	-214
44000.00	Intérêts des disponibilités	-5.73	0	-6	0.00	-6
44010.00	Intérêts des créances et comptes courants	-580.57	-100	-481	-1'965.88	1'385
44011.01	Intérêts sur impôts PP	-26'591.54	-15'000	-11'592	-25'128.50	-1'463
44011.02	Intérêts sur impôts PM	-641.69	-1'000	358	-617.79	-24
44011.03	Intérêts ISIS	-242.58	0	-243	-135.46	-107
44510.01	Part au dividende - Groupe E	-435.00	0	-435	-435.00	0
44510.02	Part au dividende - Viteos	-200.00	0	-200	-200.00	0
44630.01	Part au dividende - Groupe E	0.00	-410	410	0.00	0
44630.02	Part au dividende - Viteos	0.00	-300	300	0.00	0
49	Imputations internes	-80'807.00	-66'900	-13'907	-75'052.00	-5'755
49400.01	Imputations internes épuration	-10'295.00	-8'400	-1'895	-10'808.00	513
49400.02	Imputations internes eau	-23'277.00	-20'400	-2'877	-21'871.00	-1'406
49400.04	Imputations internes intérêts CAD	-42'685.00	-38'100	-4'585	-42'023.00	-662
49400.05	Imputations internes intérêts collège	-4'550.00	0	-4'550	-350.00	-4'200
96301	Immeuble Rosières 1-3	-91'287.30	-75'270	-16'017	-88'423.10	-2'864
30	Charges de personnel	5'240.40	5'270	-30	5'240.40	0
30100.01	Salaires du personnel d'exploitation	4'800.00	4'800	0	4'800.00	0
30500.00	Cotisations patronales AVS,AI,APG,AC,frais ad..	407.40	420	-13	407.40	0
30591.00	Cotisations FFP (fds formation professionnelle)	24.60	10	15	4.20	20
30591.01	Fonds de formation apprentis	0.00	30	-30	20.40	-20
30592.00	Cotisations LAE (contrib. structures d'accueil)	8.40	10	-2	8.40	0
31	Charges de biens et services et autres charg..	37'209.30	41'200	-3'991	37'120.70	89
31200.02	Electricité	1'472.70	1'000	473	1'124.90	348
31200.03	Eau	6'944.55	9'000	-2'055	7'023.05	-79
31200.06	Chauffage des locaux	27'316.30	30'000	-2'684	27'708.85	-393
31340.00	Primes d'assurances	1'475.75	1'200	276	1'263.90	212
33	Amortissements du patrimoine administratif	11'960.00	11'960	0	11'960.00	0
33004.30	Amortissements CAD	11'960.00	11'960	0	11'960.00	0
34	Charges financières	5'800.00	12'000	-6'200	5'661.40	139
34310.01	Entretien immeuble	3'700.30	10'000	-6'300	3'561.70	139
34394.01	Assurances bâtiments (ECAP) PF	2'099.70	2'000	100	2'099.70	0
44	Revenus financiers	-151'497.00	-145'700	-5'797	-148'405.60	-3'091
44300.01	Loyers Rosières 1-3	-150'432.00	-145'000	-5'432	-148'311.00	-2'121
44399.00	Autres produits des biens-fonds PF	-1'065.00	-700	-365	-94.60	-970
96302	Immeuble Crêt 103	-9'339.70	-8'000	-1'340	-9'579.70	240
31	Charges de biens et services et autres charg..	6'236.20	5'820	416	6'395.15	-159
31200.03	Eau	1'052.50	500	553	1'036.85	16
31200.06	Chauffage des locaux	4'844.95	5'000	-155	5'024.10	-179
31340.00	Primes d'assurances	338.75	320	19	334.20	5
34	Charges financières	919.60	1'480	-560	520.00	400
34310.01	Entretien immeuble	399.60	1'000	-600	0.00	400
34394.01	Assurances bâtiments (ECAP) PF	520.00	480	40	520.00	0
44	Revenus financiers	-16'495.50	-15'300	-1'196	-16'494.85	-1
44300.02	Loyers Crêt 103	-11'040.00	-10'500	-540	-11'040.00	0
44390.00	Remboursement de charges	-5'455.50	-4'800	-656	-5'454.85	-1
96304	Domaine du Communal de La Sagne	-124'251.40	-114'100	-10'151	-133'604.55	9'353
30	Charges de personnel	12'826.10	13'600	-774	13'689.95	-864
30100.01	Salaires du personnel d'exploitation	12'000.00	12'000	0	12'000.00	0
30500.00	Cotisations patronales AVS,AI,APG,AC,frais ad..	679.20	1'000	-321	1'018.90	-340



Comptes 2025

Classification fonctionnelle	Comptes 2025	Budget 2025	Ecart	Comptes 2024	Ecart
30530.00 Cotisations patronales aux assurances-accidents	91.80	500	-408	588.60	-497
30591.00 Cotisations FFP (fds formation professionnelle)	40.65	10	31	10.45	30
30591.01 Fonds de formation apprentis	0.00	70	-70	50.40	-50
30592.00 Cotisations LAE (contrib. structures d'accueil)	14.45	20	-6	21.60	-7
34 Charges financières	42'604.40	40'800	1'804	28'822.20	13'782
34310.05 Entretien pâturage du Communal	41'690.00	40'000	1'690	27'907.80	13'782
34394.01 Assurances bâtiments (ECAP) PF	914.40	800	114	914.40	0
39 Imputations internes	13'200.00	13'000	200	7'900.00	5'300
39100.50 Imputations internes prestations sylv. à Commu..	5'700.00	6'000	-300	5'700.00	0
39100.60 Imputations internes prestations TP à Communal	4'800.00	5'000	-200	700.00	4'100
39200.10 Imputations internes utilisation véhicule CAD	2'700.00	2'000	700	1'500.00	1'200
42 Taxes	-46'160.00	-37'000	-9'160	-37'370.00	-8'790
42400.00 Produits du pâturage du Communal	-46'160.00	-37'000	-9'160	-37'370.00	-8'790
46 Revenus de transfert	-146'721.90	-144'500	-2'222	-146'646.70	-75
46310.00 Contribution d'estivage	-100'764.80	-100'000	-765	-100'689.60	-75
46310.09 Contribution qualité du paysage	-34'999.60	-40'000	5'000	-34'999.60	0
46310.10 Contribution biodiversité	-10'957.50	-4'500	-6'458	-10'957.50	0
96305 Domaine du Mont-Dar	-6'608.00	-6'200	-408	-2'110.95	-4'497
31 Charges de biens et services et autres charg..	413.30	400	13	407.75	6
31340.00 Primes d'assurances	413.30	400	13	407.75	6
34 Charges financières	2'978.70	3'400	-421	7'481.30	-4'503
34310.06 Entretien domaine du Mont-Dar	1'491.45	2'000	-509	5'994.05	-4'503
34394.01 Assurances bâtiments (ECAP) PF	1'487.25	1'400	87	1'487.25	0
44 Revenus financiers	-10'000.00	-10'000	0	-10'000.00	0
44300.05 Location domaine Mont-Dar	-10'000.00	-10'000	0	-10'000.00	0
96306 Domaine des Quignets	-1'241.65	-220	-1'022	-1'241.65	0
34 Charges financières	258.35	1'280	-1'022	258.35	0
34310.07 Entretien domaine des Quignets	0.00	1'000	-1'000	0.00	0
34394.01 Assurances bâtiments (ECAP) PF	258.35	280	-22	258.35	0
44 Revenus financiers	-1'500.00	-1'500	0	-1'500.00	0
44300.04 Location domaine des Quignets	-1'500.00	-1'500	0	-1'500.00	0
96307 Autres immeubles communaux	-129'529.04	-68'800	-60'729	-135'965.12	6'436
35 Attributions aux fonds et financements spéci..	13'572.40	7'000	6'572	14'057.10	-485
35110.04 Attribution au fonds de reboisement	13'572.40	7'000	6'572	14'057.10	-485
43 Revenus divers	-861.22	-300	-561	-277.50	-584
43090.00 Autres revenus d'exploitation	-861.22	-300	-561	-277.50	-584
44 Revenus financiers	-142'240.22	-75'500	-66'740	-149'744.72	7'505
44300.06 Location des terrains agricoles	-7'405.00	-7'500	95	-7'405.00	0
44300.08 Location carrière Bois-Vert	-3'243.00	-3'000	-243	-3'187.70	-55
44320.00 Paiements pour utilisation des biens-fonds PF	-12'310.00	-15'000	2'690	-18'400.00	6'090
44399.01 Produits de la carrière	-119'282.22	-50'000	-69'282	-120'752.02	1'470
97 Redistribution liée à la taxe sur le CO2	0.00	-500	500	-476.00	476
Charges	0.00	0	0	0.00	0
Revenus	0.00	-500	500	-476.00	476
97100 Redistribution liée à la taxe sur le CO2	0.00	-500	500	-476.00	476
46 Revenus de transfert	0.00	-500	500	-476.00	476



Comptes 2025

Classification fonctionnelle	Comptes 2025	Budget 2025	Ecarts	Comptes 2024	Ecarts
46900.00 Redistribution taxe CO2	0.00	-500	500	-476.00	476



Comptes 2025

Classification par nature		Comptes 2025	Budget 2025	Ecarts	Comptes 2024	Ecarts
CHARGES		6'555'667.00	6'449'785	105'882	6'693'848.54	-138'182
30	Charges de personnel	970'498.25	952'970	17'528	928'271.35	42'227
30000.01	Indemnités aux bureau électoraux	440.00	700	-260	600.00	-160
30000.02	Honoraires du Conseil communal	25'600.00	25'600	0	25'600.00	0
30000.03	Jetons de présence	13'300.00	13'000	300	11'060.00	2'240
30000.04	Vacations	10'400.00	10'000	400	6'535.00	3'865
30010.02	Conciergerie Temple	150.00	0	150	150.00	0
30100.00	Salaires du personnel administratif	182'728.05	178'000	4'728	174'491.05	8'237
30100.01	Salaires du personnel d'exploitation	528'524.20	529'300	-776	519'217.80	9'306
30100.03	Salaires transports scolaires	39'360.00	39'360	0	39'360.00	0
30108.00	Variation provision heures supp. et vacances	2'665.00	0	2'665	7'318.00	-4'653
30109.00	Remboursement de salaires du personnel	0.00	0	0	-10'493.60	10'494
30500.00	Cotisations patronales AVS, AI, APG, AC, frais ..	65'026.45	64'720	306	64'007.95	1'019
30520.00	Cotisations patronales caisse de pension	51'599.60	54'200	-2'600	50'820.05	780
30530.00	Cotisations patronales aux assurances-accid..	7'026.15	8'500	-1'474	7'292.65	-267
30550.00	Cotisations patronales ass. indemnités journ.	4'768.40	6'600	-1'832	14'077.05	-9'309
30560.00	Cotisations patronales allocations compléme..	9'159.45	6'900	2'259	9'661.65	-502
30591.00	Cotisations FFP (fds formation professionnelle)	3'883.35	770	3'113	655.85	3'228
30591.01	Fonds de formation apprentis	0.00	4'260	-4'260	3'166.90	-3'167
30592.00	Cotisations LAE (contrib. structures d'accueil)	1'379.05	1'360	19	1'357.00	22
30900.00	Formation et perfectionnement du personnel	23'580.00	7'500	16'080	2'610.00	20'970
30990.00	Autres charges du personnel	908.55	2'200	-1'291	784.00	125
31	Charges de biens et services et autres cha..	1'603'924.99	1'636'920	-32'995	1'557'222.30	46'703
31000.00	Matériel de bureau	1'663.80	1'500	164	569.45	1'094
31010.00	Matériel d'exploitation, fournitures	9'867.90	10'000	-132	7'236.50	2'631
31010.01	Produits de nettoyage et matériel	5'072.15	6'500	-1'428	10'557.95	-5'486
31010.03	Sel et gravier	7'773.00	7'000	773	7'948.95	-176
31010.04	Produits chimiques	9'661.25	15'500	-5'839	16'345.30	-6'684
31010.05	Frais de collations et d'activités	7'937.60	15'000	-7'062	7'802.95	135
31020.00	Imprimés	2'449.55	3'500	-1'050	2'409.40	40
31020.01	Impression de formules	4'303.95	3'500	804	3'304.60	999
31020.02	Publications et annonces	284.30	5'000	-4'716	348.00	-64
31030.00	Littérature spécialisée, magazines	673.00	650	23	1'219.00	-546
31051.00	Frais de réception	23'748.45	25'300	-1'552	27'444.95	-3'697
31090.01	Achat de livres	146.15	500	-354	337.45	-191
31090.03	Frais de vente	35.00	200	-165	15.00	20
31100.00	Meubles, machines et appareils de bureau	4'296.90	12'000	-7'703	12'074.80	-7'778
31110.00	Machines, appareils, véhicules et outils	36'992.50	25'000	11'993	30'392.60	6'600
31110.01	Compteurs (acquisition)	1'272.80	4'000	-2'727	7'284.60	-6'012
31110.02	Signalisation routière	13'631.55	8'000	5'632	4'755.55	8'876
31110.05	Frais de véhicules	25'509.95	25'000	510	26'711.65	-1'202
31120.00	Acquisition de vêtements de travail	2'819.45	3'000	-181	2'207.00	612
31200.00	Mazout CAD	37'710.00	25'000	12'710	20'915.00	16'795
31200.01	Bois énergie	113'247.45	125'000	-11'753	120'070.90	-6'823
31200.02	Electricité	53'996.40	46'350	7'646	61'098.60	-7'102
31200.03	Eau	15'755.85	20'150	-4'394	17'315.45	-1'560
31200.04	Eclairage public (électricité)	7'158.15	10'000	-2'842	6'677.55	481
31200.05	Achat d'eau	107'919.65	70'000	37'920	92'973.10	14'947
31200.06	Chauffage des locaux	79'346.90	80'000	-653	76'808.65	2'538
31300.00	Livraisons de repas	34'021.50	50'000	-15'979	38'702.50	-4'681
31300.01	Frais postaux	9'062.37	10'000	-938	9'267.71	-205
31300.02	Frais bancaires	1'789.45	2'000	-211	3'135.60	-1'346
31300.03	Téléphones	7'123.95	7'900	-776	6'679.90	444
31300.04	Frais de poursuites	5'165.87	6'000	-834	9'537.96	-4'372
31300.05	Cotisations diverses et dons	1'055.50	1'100	-45	1'055.60	0
31300.06	Cotisation ACN	1'290.00	1'300	-10	1'013.65	276
31300.07	Frais Transports scolaires	5'750.00	6'000	-250	5'750.00	0
31300.09	Indemnité Bibliothécaire	600.00	600	0	600.00	0
31300.10	Frais de transports abonnement TransN	17'519.00	22'000	-4'481	14'940.30	2'579
31300.12	Transports activités culturelles et sportives	2'797.60	4'000	-1'202	2'152.25	645
31300.16	Prestations de services de tiers	1'916.05	1'000	916	125.00	1'791
31300.17	Achats de cartes journalières CFF	4'512.30	4'800	-288	6'360.05	-1'848
31300.20	Frais de façonnage et débardage	145'075.65	185'000	-39'924	166'662.90	-21'587
31300.30	Contrôle de l'eau potable	6'539.80	6'800	-260	6'535.15	5



Comptes 2025

Classification par nature		Comptes 2025	Budget 2025	Ecarts	Comptes 2024	Ecarts
31300.31	Contrôle de l'eau épurée	0.00	4'000	-4'000	0.00	0
31300.32	Transport+Traitement des boues d'épuration	8'830.40	15'000	-6'170	14'366.40	-5'536
31300.40	Ramassage des déchets urbains	24'571.05	25'000	-429	24'886.60	-316
31300.41	Ramassage déchets encombrants	4'832.40	3'000	1'832	4'138.90	694
31300.42	Incinération déchets encombrants	2'781.10	2'000	781	2'579.40	202
31300.44	Compostage	9'931.55	8'000	1'932	11'127.95	-1'196
31300.45	Récupération du papier/carton	8'965.10	12'000	-3'035	8'795.05	170
31300.46	Recyclage et collecte de verre	2'551.80	5'000	-2'448	3'225.85	-674
31300.47	Récupération de ferraille/aluminium	570.80	1'000	-429	1'046.00	-475
31300.48	Elimination déchets spéciaux	1'381.00	1'000	381	1'419.70	-39
31300.50	Vadec, incinération déchets au poids	11'830.35	12'000	-170	11'702.55	128
31320.00	Honoraires de conseillers externes	12'549.15	13'000	-451	18'222.00	-5'673
31320.02	Honoraires de révision	9'512.80	9'500	13	9'512.80	0
31331.00	Frais de participation au Bordereau Unique	15'380.00	15'000	380	14'540.00	840
31332.00	Contrat de prestation informatique	7'130.80	8'250	-1'119	5'154.75	1'976
31332.01	Frais de connexion au nœud cantonal (SIEN)	4'312.15	3'000	1'312	4'066.70	245
31332.02	Contrat SIEN	19'040.40	19'250	-210	18'938.35	102
31332.03	Contrat Geoconseils (cadastre souterrain)	697.25	1'500	-803	0.00	697
31340.00	Primes d'assurances	23'469.75	22'800	670	23'302.45	167
31340.02	Assurance ECAP	11'841.25	12'670	-829	13'615.00	-1'774
31370.00	Impôts et taxes	16'961.00	20'000	-3'039	20'857.00	-3'896
31370.02	Taxes routières pour véhicules (SCAN)	2'957.20	3'000	-43	2'957.20	0
31370.10	Redevance sur micropolluants	7'173.00	7'000	173	7'155.00	18
31410.00	Entretien des routes / voies de communication	71'853.45	60'000	11'853	74'344.85	-2'491
31410.01	Entretien hivernal des routes	56'499.50	50'000	6'500	35'006.70	21'493
31420.01	Entretien du réseau d'eau et des réservoirs	27'343.90	20'000	7'344	22'751.90	4'592
31420.03	Entretien des stations de pompage	12'510.30	1'000	11'510	1'582.80	10'928
31420.04	Entretien des hydrantes	7'808.65	7'000	809	7'527.15	282
31300.60	Frais d'inhumation	0.00	1'000	-1'000	0.00	0
31430.00	Entretien d'autres ouvrages de génie civil	29'376.15	30'000	-624	60'216.25	-30'840
31430.02	Entretien canaux égoûts	8'137.30	12'000	-3'863	3'806.80	4'331
31430.03	Entretien stand de tir + cibles	94.00	500	-406	5'255.30	-5'161
31430.04	Entretien du cimetière	3'400.00	5'000	-1'600	3'521.50	-122
31430.06	Entretien des places de jeux	1'006.80	0	1'007	1'594.00	-587
31430.07	Entretien des chemins pédestres	0.00	3'000	-3'000	0.00	0
31430.08	Entretien bâtiment CAD	505.90	2'000	-1'494	464.40	42
31430.09	Entretien installations chauffage CAD	44'544.55	35'000	9'545	52'867.60	-8'323
31440.00	Entretien des locaux	3'743.35	1'000	2'743	0.00	3'743
31440.01	Entretien WC public gare	979.85	500	480	1'408.55	-429
31440.04	Entretien des bâtiments	68'751.90	64'000	4'752	31'947.60	36'804
31440.10	Entretien WC public Les Gouttes	1'503.00	500	1'003	918.30	585
31450.01	Entretien de la dévestiture	31'615.00	40'000	-8'385	19'620.20	11'995
31450.02	Frais de déchetage des copeaux	30'700.50	30'000	701	26'938.50	3'762
31450.03	Frais de transports de bois	31'926.25	20'000	11'926	22'938.75	8'988
31450.04	Soins à la jeune forêt	36'149.00	34'000	2'149	18'132.20	18'017
31450.05	Frais de plantations	1'403.60	1'000	404	0.00	1'404
31450.06	Protection des bois	0.00	800	-800	0.00	0
31450.08	Nettoyement parterre de coupes	40'253.05	45'000	-4'747	3'800.00	36'453
31500.00	Entretien de meubles, machines et appareils ..	116.90	500	-383	0.00	117
31510.00	Entretien de machines, appareils et outils	10'454.95	36'000	-25'545	36'039.70	-25'585
31510.02	Entretien éclairage public	16'599.70	12'000	4'600	6'915.75	9'684
31530.00	Entretien de matériel informatique	5'695.25	2'500	3'195	2'330.00	3'365
31620.00	Mensualités de leasing opérationnel	4'734.60	5'400	-665	4'734.60	0
31700.00	Frais de déplacement et autres frais	5'339.95	4'000	1'340	5'211.60	128
31700.02	Cotisations diverses, associations forestières	4'370.50	4'300	71	4'888.90	-518
31810.00	Pertes sur créances effectives	173.95	500	-326	678.73	-505
31810.01	ADB, remises et non-valeur PP	17'204.45	25'000	-7'796	36'033.68	-18'829
31810.02	ADB, remises et non-valeur PM	266.79	500	-233	598.79	-332
31810.03	ADB, remises et non-valeur impôts à la source	0.11	100	-100	0.03	0
31900.01	Destruction des animaux nuisibles	0.00	200	-200	0.00	0
31920.01	Droits d'auteurs	286.25	300	-14	286.25	0
31990.00	Autres charges d'exploitation	3'675.15	2'700	975	5'907.75	-2'233
31999.01	Prévention - Sécurité	0.00	500	-500	0.00	0
31999.02	Prévention - Santé	137.45	0	137	0.00	137
33	Amortissements du patrimoine administra..	651'125.00	685'470	-34'345	649'200.00	1'925
33001.00	Amortissements routes et ouvrages routiers	60'280.00	59'540	740	59'540.00	740
33001.03	Amortissements planifiés, aménagement Le ..	1'250.00	1'250	0	1'250.00	0



Comptes 2025

Classification par nature		Comptes 2025	Budget 2025	Ecart	Comptes 2024	Ecart
33002.00	Amortissements planifiés, aménagement des ..	77'460.00	82'900	-5'440	77'460.00	0
33002.02	Amortissements planifiés Lorno Entre-deux-..	5'050.00	0	5'050	1'260.00	3'790
33003.01	Amortissements planifiés éclairage public	5'500.00	5'500	0	5'500.00	0
33003.02	Amortissements planifiés parkings	1'505.00	1'505	0	1'505.00	0
33003.04	Amortissements planifiés passage à niveau C..	4'000.00	4'000	0	4'000.00	0
33003.06	Amortissements planifiés canalisations, égouts	27'255.00	27'255	0	27'255.00	0
33003.08	Amortissements planifiés WC Gare	1'100.00	1'100	0	1'100.00	0
33003.10	Amortissements planifiés inst. assèchement ..	9'700.00	9'700	0	9'700.00	0
33003.72	Amortissements- Amélioration Step	22'320.00	22'320	0	22'320.00	0
33004.00	Amortissements planifiés, terrains bâtis PA d..	21'950.00	21'950	0	21'950.00	0
33004.01	Amortissements planifiés Réf. sanitaires-pein..	0.00	5'000	-5'000	0.00	0
33004.05	Amortissements planifiés dépôt TP Bois-Vert	1'580.00	1'580	0	1'580.00	0
33004.08	Amortissements planifiés Toiture stand de tir	900.00	900	0	900.00	0
33004.10	Amortissements- Hangar Pompiers	6'000.00	6'000	0	6'000.00	0
33004.20	Amortissements planifiés Collège	56'680.00	56'680	0	56'680.00	0
33004.21	Amortissement après retraitement du bilan	184'385.00	184'385	0	184'385.00	0
33004.22	Amortissements planifiés système accès bâti..	4'470.00	4'400	70	1'860.00	2'610
33004.25	Amortissements planifiés Collège étanchéité-..	3'500.00	3'500	0	3'500.00	0
33004.30	Amortissements CAD	121'455.00	121'005	450	121'455.00	0
33004.35	Amortissements planifiés - Temple + réfections	12'445.00	12'445	0	12'445.00	0
33005.00	Amortissements planifiés chemins forestiers	2'000.00	2'000	0	2'000.00	0
33006.60	Amortissements planifiés véhicules	11'380.00	19'355	-7'975	19'355.00	-7'975
33006.80	Amortissements planifiés machines concierg..	2'760.00	0	2'760	0.00	2'760
33009.01	Amortissement site aménag. site Les Gouttes	6'200.00	6'200	0	6'200.00	0
33200.03	Amortissements planifiés révision PAL	0.00	25'000	-25'000	0.00	0
34	Charges financières	197'729.36	206'060	-8'331	290'637.68	-92'908
34000.01	Intérêts sur comptes courant	0.01	1'500	-1'500	179.30	-179
34060.00	Intérêts des engagements fin. à long terme	139'558.30	140'000	-442	137'832.83	1'725
34310.01	Entretien immeuble	4'099.90	11'000	-6'900	3'561.70	538
34310.05	Entretien pâturage du Communal	41'690.00	40'000	1'690	27'907.80	13'782
34310.06	Entretien domaine du Mont-Dar	1'491.45	2'000	-509	5'994.05	-4'503
34310.07	Entretien domaine des Quignets	0.00	1'000	-1'000	0.00	0
34314.00	Loyers et frais d'utilisation PF	5'610.00	5'600	10	5'610.00	0
34394.01	Assurances bâtiments (ECAP) PF	5'279.70	4'960	320	5'279.70	0
34410.00	Réévaluation des terrains PF	0.00	0	0	64'647.00	-64'647
34414.00	Réévaluation des bâtiments PF	0.00	0	0	39'625.30	-39'625
35	Attributions aux fonds et financements sp..	112'426.33	90'495	21'931	84'172.35	28'254
35100.00	Attributions aux financements spéciaux	27'311.68	14'495	12'817	11'547.80	15'764
35110.02	Attribution au fonds des A.F.	9'818.80	10'000	-181	9'882.70	-64
35110.03	Attribution au fonds forestier	40'000.00	35'000	5'000	35'000.00	5'000
35110.04	Attribution au fonds de reboisement	13'572.40	7'000	6'572	14'057.10	-485
35110.10	Attribution au fonds à vocation énergétique	21'723.45	24'000	-2'277	13'684.75	8'039
36	Charges de transfert	2'542'724.84	2'504'970	37'755	2'542'368.44	356
36010.01	Exploitation de la mensuration officielle	0.00	1'000	-1'000	1'484.05	-1'484
36010.02	Contrôle des habitants part Etat	0.00	1'000	-1'000	43.35	-43
36010.03	Taxe des chiens part Etat	3'600.00	3'400	200	3'390.00	210
36010.04	Sanctions de plans, part Etat	10'315.10	10'000	315	11'044.30	-729
36010.05	Cartes identité, part Etat	1'989.90	2'000	-10	1'703.60	286
36110.00	Dédommagements aux cantons et aux conco..	32'761.45	32'400	361	32'650.90	111
36110.02	Subsides LAMal	220'373.69	187'000	33'374	200'722.50	19'651
36110.03	Part sur financement LACI	15'398.12	12'600	2'798	13'418.00	1'980
36110.04	Fonds cantonal mission de secours	14'759.75	14'670	90	13'412.15	1'348
36110.06	Aide sociale	256'200.03	223'000	33'200	235'770.67	20'429
36110.08	Mesures d'intégration professionnelle (MIP)	22'528.35	27'200	-4'672	22'910.60	-382
36110.09	Alloc. familiales pers. sans activité lucrative	10'851.20	11'000	-149	10'962.29	-111
36110.10	Social privé	21'931.71	22'100	-168	19'703.03	2'229
36110.11	Avances contributions d'entretien	1'423.77	1'800	-376	1'217.98	206
36110.13	Lutte contre la fraude	4'608.89	4'700	-91	4'163.72	445
36110.14	Mandat de prestations Sécurité Publique (SP)	6'885.00	5'500	1'385	5'445.90	1'439
36110.15	Bourses d'études	19'374.02	17'400	1'974	11'403.76	7'970
36120.00	Dédommagements aux communes et aux sy..	24'144.95	20'000	4'145	14'730.00	9'415
36120.01	Participation à Etat civil des Montagnes	12'255.80	23'100	-10'844	20'504.85	-8'249
36120.04	Part communale au SIS	69'948.85	73'600	-3'651	69'071.60	877



Comptes 2025

Classification par nature		Comptes 2025	Budget 2025	Ecarts	Comptes 2024	Ecarts
36120.06	Part communale / Cercle scolaire	1'265'326.65	1'240'000	25'327	1'296'153.31	-30'827
36120.07	Part communale / Guichet Social Régional (G..	41'958.25	38'000	3'958	50'519.20	-8'561
36120.08	Cercle scolaire - participation "faible effectif"	27'502.00	30'000	-2'498	32'686.00	-5'184
36120.13	Part communale au SIS pour service sanitaire	62'311.30	67'400	-5'089	55'626.25	6'685
36140.00	Dédommagements aux entreprises privées	77'966.56	116'000	-38'033	93'272.58	-15'306
36140.01	Etablissements spécialisés	25'255.30	11'000	14'255	14'282.00	10'973
36140.02	Transports publics (pot commun)	107'608.70	112'300	-4'691	97'278.90	10'330
36320.00	Subventions aux communes et aux syndicats..	122'637.75	146'000	-23'362	151'377.55	-28'740
36340.00	Subventions aux entreprises publiques	8'600.00	8'600	0	8'536.00	64
36340.01	Subventions à tourisme neuchâtelois	3'225.00	3'200	25	3'201.00	24
36340.03	Cotisations Centre-Jura - Région MNE	3'407.75	3'700	-292	3'275.70	132
36340.10	Subvention à tourisme régional (CAPMN)	1'935.00	2'000	-65	1'920.60	14
36340.20	Subvention à tourisme local (SCLT)	1'200.00	1'000	200	1'055.00	145
36360.00	Subv. organisations privées à but non lucratif	20'400.00	6'500	13'900	17'354.95	3'045
36360.02	Subventions aux sociétés sportives	14'650.00	15'300	-650	2'000.00	12'650
36370.01	Sacs NEVA offerts aux familles	260.00	500	-240	180.00	80
36500.00	Réévaluations, participations PA	0.00	0	0	10'896.15	-10'896
36600.01	Amortissements planifiés cabinet médical	6'000.00	6'000	0	6'000.00	0
36600.02	Amortissements planifiés soutien USP patinoi..	3'000.00	3'000	0	3'000.00	0
36999.00	Dédommagements de coll. publiques et subv..	130.00	1'000	-870	0.00	130
37	Subventions à redistribuer	36'006.40	35'000	1'006	33'630.40	2'376
37010.01	Redevances sur vente d'eau (canton)	36'006.40	35'000	1'006	33'630.40	2'376
38	Charges extraordinaires	56'637.50	0	56'638	250'000.00	-193'363
38790.00	Amortissements suppl. (dissolution)	6'637.50	0	6'638	0.00	6'638
38940.00	Attributions à la réserve de politique conjonct..	50'000.00	0	50'000	250'000.00	-200'000
39	Imputations internes	384'594.33	337'900	46'694	358'346.02	26'248
39000.01	Imputations internes ramassage déchets urb..	12'486.93	11'300	1'187	12'647.29	-160
39000.11	Imputations internes déchets encombrants	992.44	480	512	690.96	301
39000.12	Imputations internes compostage	2'039.65	1'300	740	1'857.72	182
39000.13	Imputations internes récupération ferraille	117.23	160	-43	174.62	-57
39000.14	Imputations internes récupération huiles usées	0.00	160	-160	0.00	0
39000.15	Imputations internes récupération verre-papier	3'272.39	3'400	-128	554.58	2'718
39100.04	Imputations internes (eau)	3'000.00	3'000	0	3'000.00	0
39100.05	Imputations internes eau à administration	2'000.00	2'000	0	2'000.00	0
39100.06	Imputations internes STEP à administration	2'000.00	2'000	0	2'000.00	0
39100.12	Imputations internes TP + Forêt	23'800.00	21'000	2'800	24'500.00	-700
39100.15	Imputations internes TP à bâtiment scolaire	5'000.00	5'000	0	5'000.00	0
39100.16	Imputations internes admin. pour parascolaire	20'000.00	20'000	0	20'000.00	0
39100.50	Imputations internes prestations sylv. à Com..	5'700.00	6'000	-300	5'700.00	0
39100.60	Imputations internes prestations TP à Comm..	4'800.00	5'000	-200	700.00	4'100
39100.80	Imputations internes locaux CAD	7'000.00	7'000	0	7'000.00	0
39200.00	Imputations internes, fermages, loyers, frais e..	26'000.00	26'000	0	26'000.00	0
39200.10	Imputations internes utilisation véhicule CAD	24'600.00	27'000	-2'400	35'800.00	-11'200
39300.00	Imputations internes frais administratifs	12'000.00	12'000	0	12'000.00	0
39300.01	Imputations internes prestations concierge	66'300.00	66'000	300	59'800.00	6'500
39300.60	Imputations internes Travaux publics	82'678.69	52'200	30'479	63'868.85	18'810
39400.00	Imputations internes pour intérêts	80'807.00	66'900	13'907	75'052.00	5'755
	PRODUITS	-7'132'393.25	-6'623'130	-509'263	-7'042'196.56	-90'197
40	Revenus fiscaux	-3'014'409.34	-2'626'300	-388'109	-2'988'660.34	-25'749
40000.00	Impôts sur le revenu, PP - année fiscale	-2'146'210.45	-1'900'000	-246'210	-2'051'210.95	-95'000
40001.00	Impôts sur le revenu, PP - années précédentes	-37'701.35	-20'000	-17'701	-88'759.30	51'058
40002.00	Rappels d'impôts sur le revenu, PP	-6'504.01	-10'000	3'496	-2'920.52	-3'583
40010.00	Impôts sur la fortune, personnes physiques - ..	-246'485.75	-235'000	-11'486	-248'394.65	1'909
40020.00	Impôts à la source, personnes physiques	-5'465.18	-13'000	7'535	-24'450.30	18'985
40030.00	Prestations en capital	-60'121.15	-35'000	-25'121	-63'994.60	3'873
40050.00	Impôts sur le revenu des frontaliers ISIS	-188'893.15	-185'000	-3'893	-185'411.60	-3'482
40100.00	Impôts sur le bénéfice, PM - année fiscale	-15'155.60	-46'000	30'844	-45'398.97	30'243
40102.00	Rappels d'impôts personnes morales	-1'382.31	-4'000	2'618	-1'367.86	-14
40110.00	Impôts sur le capital, PM - année fiscale	-8'966.54	-14'000	5'033	-3'324.27	-5'642
40190.00	IPM part au fonds en proportion de la populat..	815.38	0	815	-911.37	1'727



Comptes 2025

Classification par nature		Comptes 2025	Budget 2025	Ecarts	Comptes 2024	Ecarts
40191.00	IPM part au fonds en proportion nbre emplois	-177'254.98	-120'000	-57'255	-165'288.75	-11'966
40192.00	IPM part à l'écrêtage	-43'616.00	0	-43'616	-48'774.00	5'158
40210.00	Impôts fonciers	-67'591.95	-35'000	-32'592	-48'972.40	-18'620
40320.00	Taxe sur les divertissements	-230.30	-300	70	-480.80	251
40330.00	Taxe des chiens	-9'646.00	-9'000	-646	-9'000.00	-646
41	Patentes et concessions	0.00	0	0	0.00	0
42	Taxes	-1'498'294.43	-1'443'250	-55'044	-1'449'855.26	-48'439
42100.00	Emoluments administratifs	-785.00	-1'500	715	-730.12	-55
42100.01	Emoluments Police des habitants	-1'941.65	-3'000	1'058	-2'566.15	625
42100.03	Sanctions de plans	-16'449.00	-15'000	-1'449	-10'686.80	-5'762
42100.05	Emoluments cartes identité	-2'655.00	-3'000	345	-2'480.00	-175
42210.01	Récupération sur travaux de déneigement	-4'610.00	-4'500	-110	-4'610.00	0
42400.00	Produits du pâturage du Communal	-46'160.00	-37'000	-9'160	-37'370.00	-8'790
42400.01	Taxe de drainage	-4'909.40	-5'000	91	-4'941.35	32
42400.03	Taxes d'inhumation et d'incinération	-250.00	-1'000	750	-250.00	0
42400.04	Redevance utilisation domaine public	-34'757.50	-40'000	5'243	-23'258.30	-11'499
42400.05	Redevance à vocation énergétique	-21'723.45	-24'000	2'277	-13'684.75	-8'039
42401.01	Taxe de base eau (compteur)	-67'993.33	-65'000	-2'993	-67'024.44	-969
42401.03	Taxe de raccordement au réseau d'eau	0.00	0	0	-1'500.00	1'500
42401.10	Taxe d'épuration s/ventes d'eau	-203'013.95	-200'000	-3'014	-194'330.65	-8'683
42401.13	Taxe de raccordement au réseau d'épuration	0.00	0	0	-3'740.00	3'740
42401.20	Taxe déchets ménages	-47'311.77	-46'000	-1'312	-47'059.91	-252
42401.21	Taxe déchets entreprises (taxe de base)	-7'862.50	-7'200	-663	-7'487.50	-375
42401.22	Taxe déchets entreprises au poids	-30'858.40	-30'000	-858	-30'260.80	-598
42500.00	Vente de chaleur (CAD)	-343'454.98	-330'000	-13'455	-330'325.98	-13'129
42500.01	Vente de bois de service	-130'056.15	-110'000	-20'056	-139'170.69	9'115
42500.03	Vente de bois de feu	-5'005.00	-5'000	-5	-7'425.00	2'420
42500.04	Vente de bois déchiqueté	-125'680.50	-125'000	-681	-121'188.40	-4'492
42500.05	Vente produits forestiers divers	-3'143.54	-600	-2'544	-280.00	-2'864
42500.06	Ventes d'eau	-194'771.50	-190'000	-4'772	-189'148.40	-5'623
42500.17	Ventes de cartes journalières CFF	-4'694.00	-5'000	306	-6'549.00	1'855
42600.00	Remboursements de tiers	-33'991.41	-23'140	-10'851	-33'929.17	-62
42600.01	Remboursements frais de poursuites	-3'758.97	-3'500	-259	-4'200.47	442
42600.04	Récupération sur transports	-3'698.00	-3'200	-498	-3'200.00	-498
42600.10	Récupération du verre	-4'336.60	-8'000	3'663	-9'153.90	4'817
42600.11	Vente du papier/carton	-225.90	-1'000	774	-956.90	731
42600.12	Vente de ferraille/aluminium	-362.50	-500	138	-281.05	-81
42600.15	Récupérations diverses	-152.68	0	-153	-538.78	386
42600.18	Rétrocession Vadec ménages	-18'350.64	-21'000	2'649	-15'738.34	-2'612
42600.19	Rétrocession Vadec entreprises	-3'657.66	-2'710	-948	-2'261.66	-1'396
42601.00	Contributions parents à accueil parascolaire	-130'993.40	-130'000	-993	-132'350.55	1'357
42700.00	Part sur amendes	0.00	-200	200	-1'150.00	1'150
42900.00	Récupération sur ADB (impôt)	-680.05	-2'000	1'320	0.00	-680
42900.01	Récupération sur débiteurs	0.00	-200	200	-26.20	26
43	Revenus divers	-5'125.17	-1'640	-3'485	-1'013.10	-4'112
43090.00	Autres revenus d'exploitation	-1'277.82	-1'640	362	-1'013.10	-265
43910.00	Réévaluations PA	-3'847.35	0	-3'847	0.00	-3'847
44	Revenus financiers	-372'710.23	-282'910	-89'800	-380'673.40	7'963
44000.00	Intérêts des disponibilités	-5.73	0	-6	0.00	-6
44010.00	Intérêts des créances et comptes courants	-580.57	-100	-481	-1'965.88	1'385
44011.01	Intérêts sur impôts PP	-26'591.54	-15'000	-11'592	-25'128.50	-1'463
44011.02	Intérêts sur impôts PM	-641.69	-1'000	358	-617.79	-24
44011.03	Intérêts ISIS	-242.58	0	-243	-135.46	-107
44300.01	Loyers Rosières 1-3	-150'432.00	-145'000	-5'432	-148'311.00	-2'121
44300.02	Loyers Crêt 103	-11'040.00	-10'500	-540	-11'040.00	0
44300.04	Location domaine des Quignets	-1'500.00	-1'500	0	-1'500.00	0
44300.05	Location domaine Mont-Dar	-10'000.00	-10'000	0	-10'000.00	0
44300.06	Location des terrains agricoles	-7'405.00	-7'500	95	-7'405.00	0
44300.08	Location carrière Bois-Vert	-3'243.00	-3'000	-243	-3'187.70	-55
44320.00	Paiements pour utilisation des biens-fonds PF	-12'310.00	-15'000	2'690	-18'400.00	6'090
44390.00	Remboursement de charges	-5'455.50	-4'800	-656	-5'454.85	-1



Comptes 2025

Classification par nature		Comptes 2025	Budget 2025	Ecarts	Comptes 2024	Ecarts
44399.00	Autres produits des biens-fonds PF	-1'065.00	-700	-365	-94.60	-970
44399.01	Produits de la carrière	-119'282.22	-50'000	-69'282	-120'752.02	1'470
44510.01	Part au dividende - Groupe E	-435.00	0	-435	-435.00	0
44510.02	Part au dividende - Viteos	-200.00	0	-200	-200.00	0
44630.01	Part au dividende - Groupe E	0.00	-410	410	0.00	0
44630.02	Part au dividende - Viteos	0.00	-300	300	0.00	0
44700.00	Loyers et fermages, biens-fonds PA	-6'800.00	-6'000	-800	-6'800.00	0
44700.03	Location Ludothèque	-500.00	-500	0	-500.00	0
44700.04	Location centrale Swisscom	-500.40	-500	0	-500.40	0
44700.05	Location Atelier Casse-Noisette	-2'400.00	-2'400	0	-2'400.00	0
44720.00	Locations Temple	-400.00	-1'200	800	-400.00	0
44720.01	Locations Salle de gym/vestiaires	-3'500.00	-2'000	-1'500	-3'880.00	380
44720.02	Locations Grande salle	-5'200.00	-3'000	-2'200	-5'400.00	200
44720.03	Locations salle média + cuisine	-2'980.00	-2'500	-480	-3'570.00	590
44900.00	Réévaluations PA	0.00	0	0	-2'595.20	2'595
45	Prélèvements sur les fonds et financemen..	-128'555.89	-137'645	9'089	-93'938.44	-34'617
45100.00	Prélèvements sur les financements spéciaux	-74'139.54	-22'645	-51'495	-53'707.04	-20'433
45110.00	Prélèvements sur les fonds du capital propre	-6'637.50	0	-6'638	0.00	-6'638
45110.02	Prélèvement sur fonds des A.F.	-17'778.85	-15'000	-2'779	-40'231.40	22'453
45110.03	Prélèvement sur fonds forestier	-30'000.00	-100'000	70'000	0.00	-30'000
46	Revenus de transfert	-1'508'312.46	-1'574'100	65'788	-1'447'532.70	-60'780
46010.01	Quote-part à la taxe LTVRB	-11'134.00	0	-11'134	-10'686.00	-448
46110.01	Part à gestion redevance cant. sur ventes d'e..	-2'044.50	-2'000	-45	-2'037.50	-7
46110.03	Dédommagements pour notifications poursuit..	-11'342.00	-10'000	-1'342	-11'660.00	318
46110.04	Accord prestations jeune peuplement	-5'066.00	-10'600	5'534	15'552.45	-20'618
46110.06	Promotion diversité biologique	-22'325.80	-70'000	47'674	10'927.35	-33'253
46110.07	Etablissement et entretien infrastructures fore..	-5'566.00	-6'000	434	-5'550.00	-16
46110.08	Accord de prestations protection de la forêt	0.00	-4'000	4'000	-14'150.05	14'150
46110.10	Contribution du garde-forestier à la formation	-2'550.00	-12'000	9'450	-4'201.15	1'651
46110.20	Contribution du canton aux forêts privées	-24'286.55	-30'000	5'713	-41'075.05	16'789
46120.00	Dédommagements des communes	0.00	0	0	-3'088.60	3'089
46120.04	Participation cercle scolaire - Collège de La S..	-215'220.10	-190'000	-25'220	-168'256.90	-46'963
46120.05	Contributions d'autres communes	-2'637.45	-5'000	2'363	-5'325.30	2'688
46120.06	Contributions communes accueil parascolaire	-123'368.15	-150'000	26'632	-150'669.10	27'301
46219.00	Compensation des charges géo-topographiq..	-151'659.00	-151'600	-59	-150'797.00	-862
46227.00	Contribution de la péréquation financière	-608'680.00	-609'000	320	-580'665.00	-28'015
46228.01	Compensation des charges scolaires	-11'886.00	-11'900	14	-14'987.00	3'101
46228.02	Compensation des charges préscolaires	-16'774.00	-16'800	26	-21'838.00	5'064
46228.03	Compensation des charges parascolaires	-55'736.00	-55'700	-36	-43'650.00	-12'086
46300.01	Rétrocession droits de douane	-4'393.05	-4'000	-393	-4'197.45	-196
46300.07	Subvention fédérale accueil parascolaire	-881.15	0	-881	-2'067.95	1'187
46310.00	Contribution d'estivage	-100'764.80	-100'000	-765	-100'689.60	-75
46310.01	Subvention cantonale s/traitement garde-fore..	-14'516.00	-14'500	-16	-14'472.00	-44
46310.07	Subvention cantonale accueil parascolaire	-68'524.81	-73'000	4'475	-74'515.75	5'991
46310.09	Contribution qualité du paysage	-34'999.60	-40'000	5'000	-34'999.60	0
46310.10	Contribution biodiversité	-10'957.50	-4'500	-6'458	-10'957.50	0
46311.00	Subvention du fonds de formation apprentis	-3'000.00	-3'000	0	-3'000.00	0
46900.00	Redistribution taxe CO2	0.00	-500	500	-476.00	476
47	Subventions à redistribuer	-36'006.40	-35'000	-1'006	-33'520.00	-2'486
47010.01	Redevance cantonale sur l'eau potable	-36'006.40	-35'000	-1'006	-33'520.00	-2'486
48	Revenus extraordinaires	-184'385.00	-184'385	0	-288'657.30	104'272
48950.00	Prélèvements sur la réserve liée au retraitem..	-184'385.00	-184'385	0	-184'385.00	0
48960.00	Prélèvements sur la réserve liée au retraitem..	0.00	0	0	-104'272.30	104'272
49	Imputations internes	-384'594.33	-337'900	-46'694	-358'346.02	-26'248
49100.00	Imputations internes prestations concierge	-66'300.00	-66'000	-300	-59'800.00	-6'500
49100.02	Imputation interne déchets ménages	-24'300.00	-20'000	-4'300	-23'700.00	-600
49100.03	Imputation interne déchets entreprises	-2'000.00	-2'000	0	-2'000.00	0
49100.04	Imputation interne police du feu à réseau d'eau	-3'000.00	-3'000	0	-3'000.00	0
49100.05	Imputation interne prestations locaux parasco..	-26'000.00	-26'000	0	-26'000.00	0



Comptes 2025

Classification par nature		Comptes 2025	Budget 2025	Ecart	Comptes 2024	Ecart
49100.06	Imputations internes adm. pour parascolaire	-20'000.00	-20'000	0	-20'000.00	0
49100.10	Imputations internes STEP	-39'600.00	-20'000	-19'600	-24'500.00	-15'100
49100.12	Imputations internes TP-Forêts	-14'300.00	-15'000	700	-14'800.00	500
49100.15	Imputations internes TP à bâtiment scolaire	-5'000.00	-5'000	0	-5'000.00	0
49100.20	Imputations internes eau potable	-18'700.00	-12'000	-6'700	-14'200.00	-4'500
49100.30	Imputations internes Eau à administration	-2'000.00	-2'000	0	-2'000.00	0
49100.40	Imputations internes STEP à administration	-2'000.00	-2'000	0	-2'000.00	0
49100.70	Imputations internes TP- CAD	-3'400.00	-3'000	-400	-3'900.00	500
49150.56	Contribution à entretien du pâturage du Com..	-10'500.00	-11'000	500	-6'400.00	-4'100
49150.57	Part sylviculture à CAD (frais de personnel)	-8'200.00	-8'000	-200	-9'900.00	1'700
49100.80	Imputations internes utilisation locaux CAD	-7'000.00	-7'000	0	-7'000.00	0
49200.00	Imputations internes utilisation véhicule CAD	-24'600.00	-27'000	2'400	-35'800.00	11'200
49300.02	Imputation déchets entreprises	-26'887.33	-22'000	-4'887	-23'294.02	-3'593
49400.01	Imputations internes épuration	-10'295.00	-8'400	-1'895	-10'808.00	513
49400.02	Imputations internes eau	-23'277.00	-20'400	-2'877	-21'871.00	-1'406
49400.04	Imputations internes intérêts CAD	-42'685.00	-38'100	-4'585	-42'023.00	-662
49400.05	Imputations internes intérêts collègue	-4'550.00	0	-4'550	-350.00	-4'200



Comptes 2025 - Investissements

Classification fonctionnelle	Comptes 2025	Budget 2025	Ecarts	Comptes 2024	Ecarts
	177'107.90	485'000.00	- 307'892.10	134'086.65	43'021.25
Total des Charges	213'398.10	485'000.00	- 271'601.90	144'086.65	69'311.45
Total des Revenus	- 36'290.20	-	- 36'290.20	- 10'000.00	- 26'290.20
Administration Générale	-	-	-	-	-
Charges	-	-	-	29'960.30	- 29'960.30
Revenus	-	-	-	- 29'960.30	29'960.30
02 Services généraux	-	-	-	-	-
Charges	-	-	-	29'960.30	- 29'960.30
Revenus	-	-	-	- 29'960.30	29'960.30
0290 Immeubles administratifs, non mentionné ailleurs	-	-	-	-	-
Charges	-	-	-	29'960.30	- 29'960.30
Revenus	-	-	-	- 29'960.30	29'960.30
50 Immobilisations corporelles	-	-	-	29'960.30	- 29'960.30
50400. Bâtiments	-	-	-	29'960.30	- 29'960.30
Formation	20'700.00	-	20'700.00	-	20'700.00
Charges	20'700.00	-	20'700.00	14'721.00	5'979.00
Revenus	-	-	-	- 14'721.00	14'721.00
21 Scolarité obligatoire	20'700.00	-	20'700.00	-	20'700.00
Charges	20'700.00	-	20'700.00	14'721.00	5'979.00
Revenus	-	-	-	- 14'721.00	14'721.00
2170 Bâtiments scolaires	20'700.00	-	20'700.00	-	20'700.00
Charges	20'700.00	-	20'700.00	14'721.00	5'979.00
Revenus	-	-	-	- 14'721.00	14'721.00
50 Immobilisations corporelles	20'700.00	-	20'700.00	14'721.00	5'979.00
50400. Bâtiments	-	-	-	14'721.00	- 14'721.00
50600. Biens mobiliers	20'700.00	-	20'700.00	-	20'700.00
Transports	135'225.95	297'500.00	- 162'274.05	-	135'225.95
Charges	135'225.95	297'500.00	- 162'274.05	3'799.40	131'426.55
Revenus	-	-	-	- 3'799.40	3'799.40
61 Circulation routière	135'225.95	297'500.00	- 162'274.05	-	135'225.95
Charges	135'225.95	297'500.00	- 162'274.05	3'799.40	131'426.55
Revenus	-	-	-	- 3'799.40	3'799.40
6150 Routes communales	135'225.95	297'500.00	- 162'274.05	-	135'225.95
Charges	135'225.95	297'500.00	- 162'274.05	3'799.40	131'426.55
Revenus	-	-	-	- 3'799.40	3'799.40
50 Immobilisations corporelles	135'225.95	297'500.00	- 162'274.05	3'799.40	131'426.55
50100. Routes / voies de communication	112'725.95	200'000.00	- 87'274.05	-	112'725.95
50400. Bâtiments	-	72'500.00	- 72'500.00	3'799.40	- 3'799.40
50600. Biens mobiliers	22'500.00	25'000.00	- 2'500.00	-	22'500.00



Comptes 2025 - Investissements

Classification fonctionnelle	Comptes 2025	Budget 2025	Ecarts	Comptes 2024	Ecarts
Protection environnement et aménagement	13'119.95	100'000.00	- 86'880.05	-	13'119.95
Charges	49'410.15	100'000.00	- 50'589.85	101'806.55	- 52'396.40
Revenus	- 36'290.20	-	- 36'290.20	- 101'806.55	65'516.35
71 Approvisionnement en eau	30'616.20	65'000.00	- 34'383.80	-	30'616.20
Charges	37'253.70	65'000.00	- 27'746.30	50'514.00	- 13'260.30
Revenus	- 6'637.50	-	- 6'637.50	- 50'514.00	43'876.50
7100 Approvisionnement en eau (en général)	30'616.20	65'000.00	- 34'383.80	-	30'616.20
Charges	37'253.70	65'000.00	- 27'746.30	50'514.00	- 13'260.30
Revenus	- 6'637.50	-	- 6'637.50	- 50'514.00	43'876.50
50 Immobilisations corporelles	-	-	-	50'514.00	- 50'514.00
50310. Ouvrages de génie civil approvisionnement en eau	-	-	-	50'514.00	- 50'514.00
52 Immobilisations incorporelles	37'253.70	65'000.00	- 27'746.30	-	37'253.70
52000. Logiciels	37'253.70	65'000.00	- 27'746.30	-	37'253.70
68 Recettes d'investissement extraordinaires	- 6'637.50	-	- 6'637.50	-	- 6'637.50
68900. Autres recettes d'investissement extraordinaires	- 6'637.50	-	- 6'637.50	-	- 6'637.50
79 Aménagement du territoire	- 17'496.25	35'000.00	- 52'496.25	-	- 17'496.25
Charges	12'156.45	35'000.00	- 22'843.55	51'292.55	- 39'136.10
Revenus	- 29'652.70	-	- 29'652.70	- 51'292.55	21'639.85
7900 Aménagement du territoire (en général)	- 17'496.25	35'000.00	- 52'496.25	-	- 17'496.25
Charges	12'156.45	35'000.00	- 22'843.55	51'292.55	- 39'136.10
Revenus	- 29'652.70	-	- 29'652.70	- 51'292.55	21'639.85
52 Immobilisations incorporelles	12'156.45	35'000.00	- 22'843.55	41'292.55	- 29'136.10
52900. Autres immobilisations incorporelles	12'156.45	35'000.00	- 22'843.55	41'292.55	- 29'136.10
63 Subventions d'investissement acquises	- 29'652.70	-	- 29'652.70	- 10'000.00	- 19'652.70
63100. Subventions d'investissement des cantons et des concordats	- 29'652.70	-	- 29'652.70	- 10'000.00	- 19'652.70
Economie publique	8'062.00	87'500.00	- 79'438.00	-	8'062.00
Charges	8'062.00	87'500.00	- 79'438.00	3'799.40	4'262.60
Revenus	-	-	-	- 3'799.40	3'799.40
82 Sylviculture	-	72'500.00	- 72'500.00	-	-
Charges	-	72'500.00	- 72'500.00	3'799.40	- 3'799.40
Revenus	-	-	-	- 3'799.40	3'799.40
8200 Sylviculture	-	72'500.00	- 72'500.00	-	-
Charges	-	72'500.00	- 72'500.00	3'799.40	- 3'799.40
Revenus	-	-	-	- 3'799.40	3'799.40
50 Immobilisations corporelles	-	72'500.00	- 72'500.00	3'799.40	- 3'799.40
50400. Bâtiments	-	72'500.00	- 72'500.00	3'799.40	- 3'799.40
87 Combustibles et énergie	8'062.00	15'000.00	- 6'938.00	-	8'062.00
Charges	8'062.00	15'000.00	- 6'938.00	-	8'062.00
Revenus	-	-	-	-	-
8731 Entreprises de chauffage à distance	8'062.00	15'000.00	- 6'938.00	-	8'062.00
Charges	8'062.00	15'000.00	- 6'938.00	-	8'062.00
Revenus	-	-	-	-	-
50 Immobilisations corporelles	8'062.00	-	8'062.00	-	8'062.00
50350. Autres ouvrages de génie civil	8'062.00	-	8'062.00	-	8'062.00
52 Immobilisations incorporelles	-	15'000.00	- 15'000.00	-	-
52900. Autres immobilisations incorporelles	-	15'000.00	- 15'000.00	-	-