

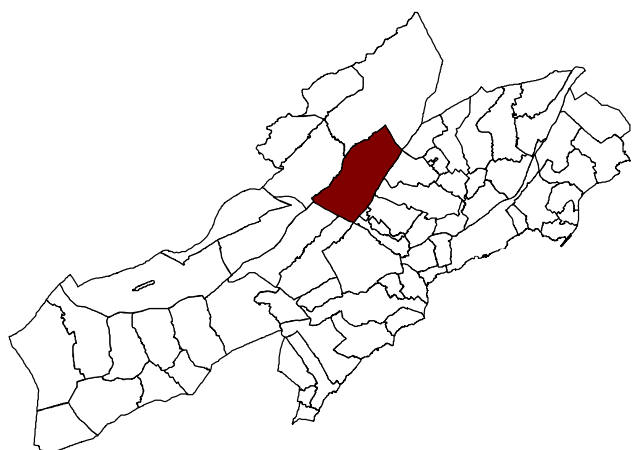
# Commune La Sagne

## en 2000



6423

Commune du district de La Chaux-de-Fonds



**Altitude :** **1 033 m**

centre de la localité principale

**Superficie\*:** **2 555 ha**

boisée **37 %**

agricole **60 %**

habitat, infrastructures **3 %**

superficie improductive **0 %**

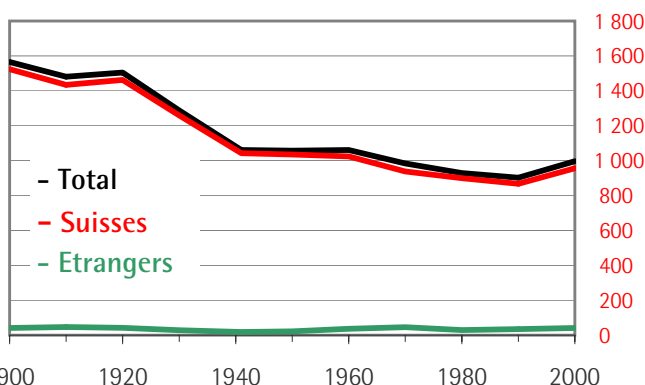
\* statistique de la superficie, OFS-1992/97

## Démographie

### Population selon l'origine

	1900	1950	1980	1990	2000
Population	1 565	1 057	929	902	<b>997</b>
Suisses	1 524	1 035	900	867	<b>956*</b>
en %	97	98	97	96	<b>96</b>
Etrangers	41	22	29	35	<b>41</b>
en %	3	2	3	4	<b>4</b>

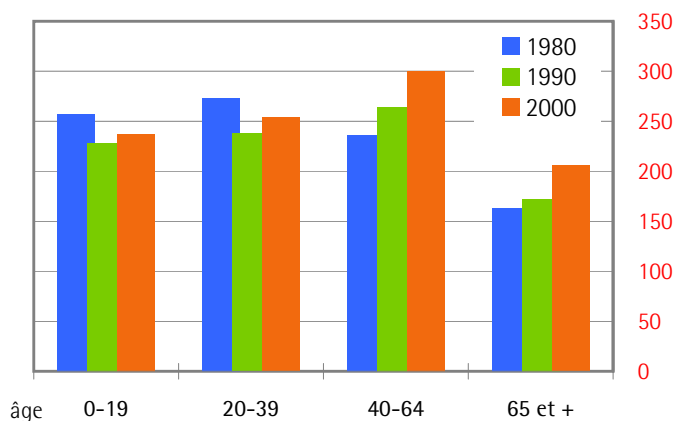
\* dont 54 ayant acquis la nationalité suisse par naturalisation et 59 Suisses ayant annoncé une double nationalité



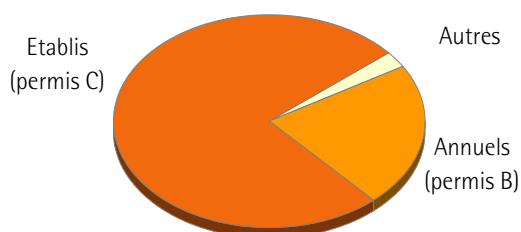
### Population par groupe d'âges

	effectif			en %		
	1980	1990	2000	1980	1990	2000
0-19	257	228	<b>237</b>	28	25	<b>24</b>
20-39	273	238	<b>254</b>	29	26	<b>25</b>
40-64	236	264	<b>300</b>	25	29	<b>30</b>
65 et +	163	172	<b>206</b>	18	19	<b>21</b>
	929	902	<b>997</b>	100	100	<b>100</b>

Le rapport entre les enfants de moins de 5 ans et les femmes de 20 à 45 ans vaut 0.44 en 2000; cet indicateur de fécondité vaut 0.31 au niveau cantonal



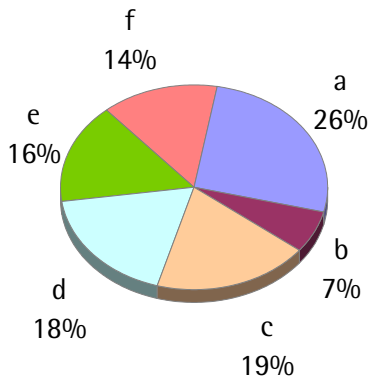
### Etrangers selon l'autorisation de séjour, 2000



En %	1980	1990	2000
Etablis (permis C)	75.0	51.4	<b>75.6</b>
Annuels (permis B)	25.0	20.0	<b>22.0</b>
Saisonniers (permis A)	0.0	8.6	<b>0.0</b>
Autres	0.0	20.0	<b>2.4</b>

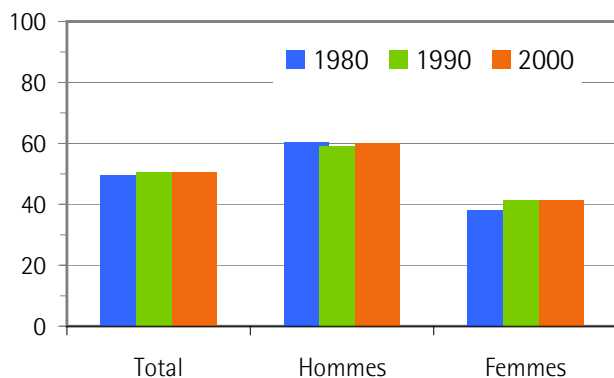
Population active	Effectif		Variation en %
	1980	2000	
<b>En tout</b>	459	<b>502</b>	+9
<b>Hommes</b>	284	<b>286</b>	+1
Suisses	277	<b>271</b>	-2
Etrangers	7	<b>15</b>	+114
<b>Femmes</b>	175	<b>216</b>	+23
Suissesses	168	<b>205</b>	+22
Etrangères	7	<b>11</b>	+57
<b>Suisses</b>	445	<b>476</b>	+7
<b>Etrangers</b>	14	<b>26</b>	+86

## Situation professionnelle des actifs, 2000



- a Indépendants et collaborateurs familiaux
- b Professions intellectuelles et d'encadrement
- c Professions intermédiaires
- d Employés
- e Ouvriers qualifiés
- f Travailleurs non qualifiés

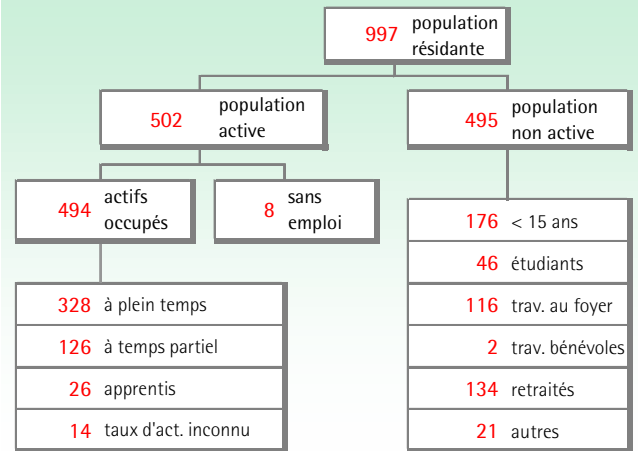
## Proportion d'actifs, en %



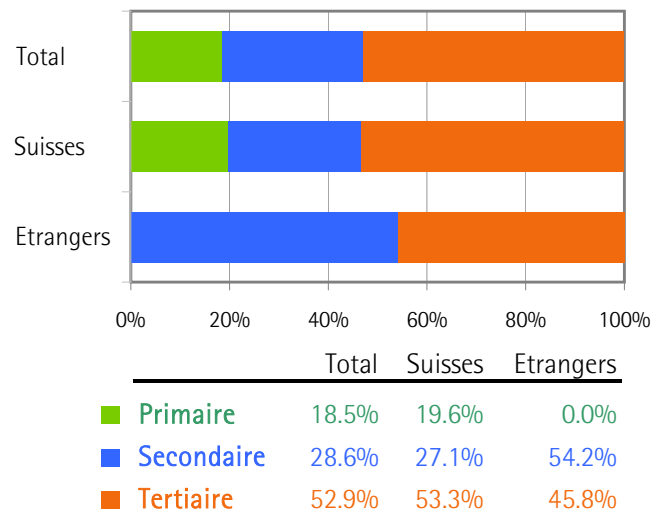
Année	Total	Hommes	Femmes
1980	49.4%	60.4%	38.1%
1990	50.4%	59.2%	41.4%
2000	50.4%	60.1%	41.5%

actifs rapportés à l'ensemble de la population

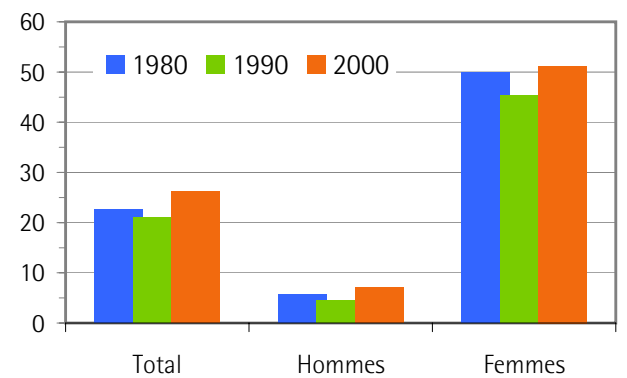
## Population active et non active, 2000



## Secteur d'activité économique, 2000

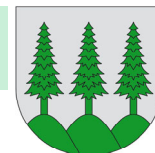


## Actifs occupés à temps partiel, en %



Année	Total	Hommes	Femmes
1980	22.6%	5.7%	50.0%
1990	21.0%	4.5%	45.3%
2000	26.3%	7.0%	51.2%

les apprentis sont comptés avec les plein-temps

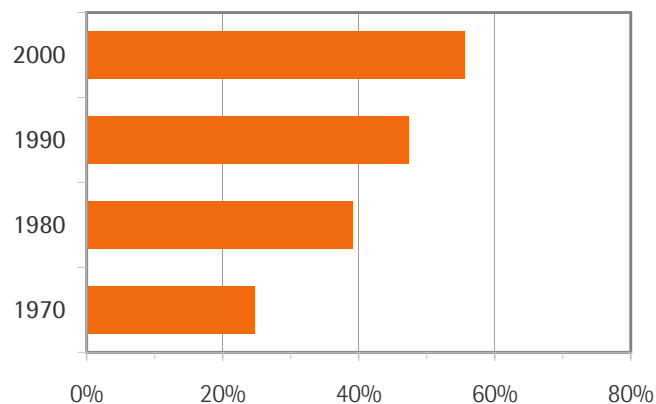


## Déplacements quotidiens, 2000

	En tout	Actifs	Ecoliers, étudiants
Personnes <b>entrant</b> dans la commune	<b>102</b>	101	1
Personnes <b>quittant</b> la commune	<b>334</b>	252	82
Différence	<b>- 232</b>	- 151	- 81
lieu de travail inconnu		40	

## Taux de mobilité

Proportion des actifs quittant quotidiennement la commune



## Actifs résidant dans la commune

Lieu de travail	nombre	en %
Total	494	100
<b>La Sagne</b>	<b>202</b>	<b>41</b>
<b>Hors commune</b>	<b>252</b>	<b>51</b> *
dont :		
La Chaux-de-Fonds	151	31
Neuchâtel	23	5
Le Locle	22	4
Les Ponts-de-Martel	14	3
Brot-Plamboz	7	1
Corcelles-Cormondrèche	3	1

## Actifs travaillant dans la commune

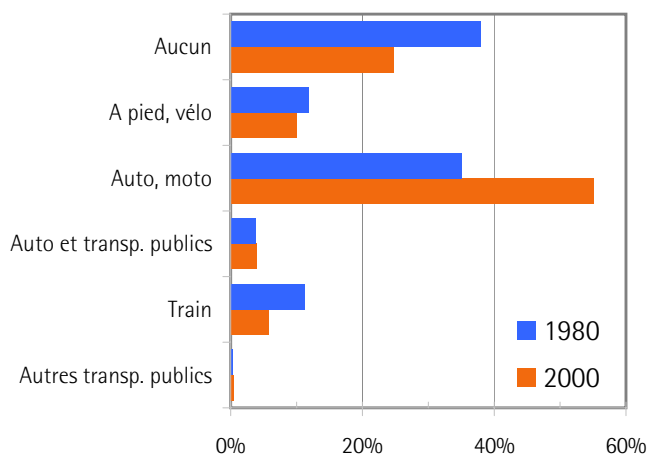
Lieu de domicile	nombre	en %
Total *	303	100
<b>La Sagne</b>	<b>202</b>	<b>67</b>
<b>Hors commune</b>	<b>101</b>	<b>33</b>
dont :		
La Chaux-de-Fonds	60	20
Le Locle	12	4
Les Ponts-de-Martel	5	2
Travers	5	2
La Brévine	3	1

\* le 8 % des actifs ont une commune de travail inconnue

\* non compris les 28 frontaliers (au 31.12.2000)

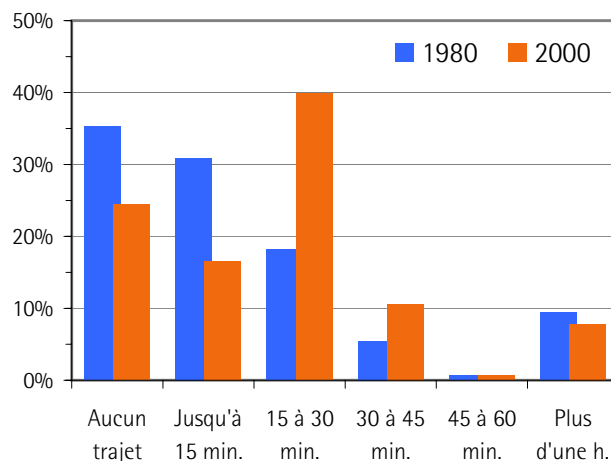
## Moyens de transport utilisés

par les actifs de la commune pour se rendre à leur travail



## Durée des trajets

des actifs de la commune pour se rendre à leur travail





## Ménages privés

	1980		2000	
	nombre	%	nombre	%
En tout *	333	100	374	100
Personnes seules	67	20	108	29
- moins de 45 ans	14	4	35	9
- plus de 45 ans	53	16	73	20
Couples sans enfant	103	31	111	30
Couples avec enfants	147	44	128	34
Familles monoparentales	8	2	17	5
Autres ménages	1	0	10	3

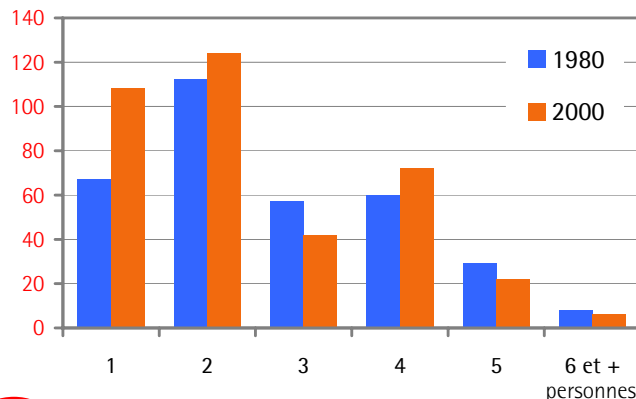
\* non compris, en 2000:

66 personnes en ménages collectifs

15 personnes en ménages administratifs

## Ménages selon la taille

4.2 pers./mén. en 1900 et 2.4 pers./mén. en 2000



# Habitat

## Bâtiments et logements

	1980	1990	2000
<b>Bâtiments</b> d'habitation	213	221	260
- maisons individuelles	48	74	114
- construits durant les 20 dernières années, en %	6.6	9.0	10.4
<b>Logements</b> occupés	330	337	363
Habités par le propriétaire*, en %	44.8	48.1	51.0
Logements selon la taille, en %			
- 1 ou 2 pièces	13.6	10.7	12.7
- 3 ou 4 pièces	64.2	57.3	57.6
- 5 pièces et plus	22.1	32.0	29.8
<b>Habitant par pièce</b> [hab/pce]	0.71	0.63	0.63
<b>Surface par habitant</b> [m2/hab]	33.2	39.2	42.3

\* y compris PPE

# Mobilité

## Lieu de naissance des résidents

En %	1900	1950	1990	2000
Dans la commune	61.6	35.4	36.7	37.1
Ailleurs dans le canton	25.6	34.7	42.1	37.3
Dans un autre canton	10.8	20.3	15.4	17.2
A l'étranger	2.0	9.6	5.9	8.4

Résidence de la mère au moment de la naissance

## Lieu de résidence en 1995

En %	Total	Suisses	Etrangers
Même adresse	65.6	66.8	37.8
Ailleurs dans la commune	9.9	9.2	27.0
Ailleurs dans le canton	19.1	19.5	10.8
Dans un autre canton	4.4	4.5	2.7
A l'étranger	1.0	0.1	21.6

Résidents en 2000, âgés de plus de cinq ans

# Divers

## Niveau de formation en 2000

Proportion de personnes ayant poursuivi des études après la scolarité obligatoire

En %	Total	Suisses	Etrangers
20-39 ans	85.8	85.3	92.9
40-59 ans	70.8	70.7	71.4
60 ans et plus	37.8	38.2	...
En tout, 20 ans et plus	66.5	66.1	76.7

## Religions déclarées

